

# Sha Maison

積水ハウス品質のお部屋を シャーメゾン ショップ Shop

名鉄河和線

成岩駅 徒歩18分

モバイルで見る



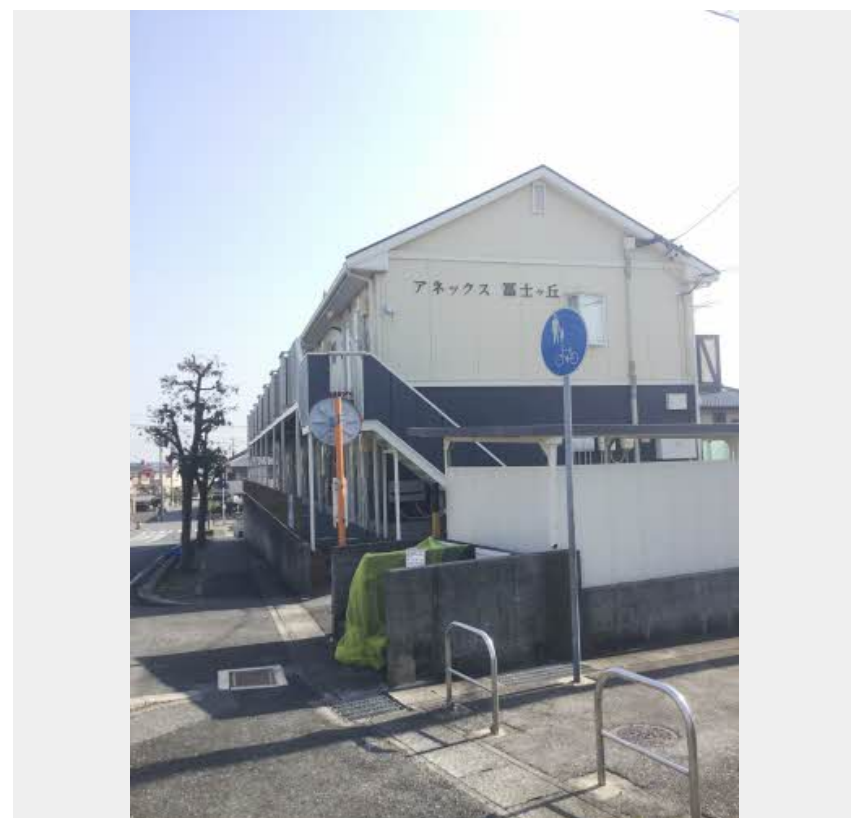
2K  
アパート

家賃 47,000 円

共益費等 4,200 円

敷金 0 円

礼金 47,000 円



この物件の  
オススメ  
ポイント

積水ハウスの賃貸住宅シャーメゾンです！単身・カップル向けのお部屋です♪ ■■名鉄河和線成岩駅まで徒歩12分 (900M) / 名鉄河和線青山駅まで徒歩12分 (900M) ■■周辺施設：『山本・・・』

## この物件についている こだわり設備



インターネット  
無料(WiFi付)



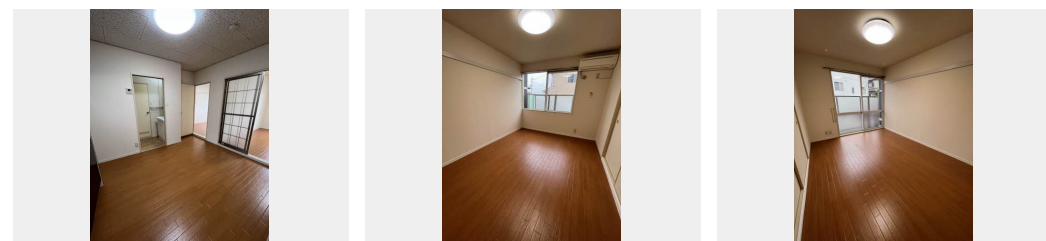
TVモニター付き  
インターホン



洗髪洗面台



エアコン



積水ハウスの賃貸住宅 シャーメゾン

Sha Maison

駐車場あり / 地デジ対応 (アンテナ対応) / 駐輪場 (屋根付き) / 駐車場舗装白線引 / 外周フェンス / 階段灯 / インターネット無料 (WiFi対応) / LGBTQフレンドリー / 高齢者対応可 / 火災警報器 (煙感知式) / 電話配管有 / 洗髪洗面化粧台 / システムキッチン / モニタ付ドアホン / エアコン / 玄関鍵 (ディンプルキー) / 照明器具 / シャワー / バス・トイレ (セパレート)

物件名 アネックス富士ヶ丘 0102号室

アクセス 名鉄河和線 成岩駅 徒歩18分  
名鉄河和線 青山駅 徒歩9分

所在地 愛知県半田市青山6丁目

ランドマーク ●山本公園 / 距離230m

間取り 2K / 洋室5.9 洋室5.9 K5.6 (帖)

専有面積 / 向き 38.83㎡ / 南

築年月 / 構造 1991年5月 / 軽量鉄骨・1階-2階建

入居 / 契約期間 2024年12月下旬 / 2年

駐車場 有 (別途お問い合わせ下さい)

入居諸条件備考

保証人不要プラン要加入 / シャーメゾンライフSUPPORT24 (月額880円税込) にご加入いただきます。 / ご入居にかかる諸費用として、鍵交換費用 (初回契約時) 14,300円 (税込) / ハウスクリーニング費 63,800円 (税込) が必要です。 / 火災保険へのご加入が条件となります。 ※ご入居中は、借家人賠償責任保険・個人賠償責任保険が付帯された火災保険へのご加入が必要となります。 積水ハウス不動産グループでは、万一の事故の際、グループが連携して迅速に対応できる「シャーメゾンライフGUARD」(\*) へのご加入を推奨しております。 \*保険契約の取扱代理店は、積水ハウス不動産中部 (株) および積水ハウス不動産パートナーズ (株) となります。 / 積水ハウス不動産パートナーズの保証人不要プラン『らくらくパートナー』に加入が必要です。 [新規契約時] 事務手数料: 33,000円 (税込)、[毎月] 保証料: 月額賃料等の2% / 諸費用及び、契約に要する費用は別途打合せ / ☆敷地内駐車場は1台4,400円 (税込) よりご案内出来ませ★ (空き要確認) ☆更新料: 30,000円

※消費税は10%として計算しています。 ※掲載されている図面・写真等は、作成方法や撮影方法・時期などにより実際とは異なる場合があります。 ※家具や車などは、配置のイメージであり、賃貸物件に付属していません (家具家電付き等の表示があるものを除く)。

ポイントがたまる  
住んでいるだけでポイントが貯まり、  
住替え時に家賃が最大3ヶ月分無料に!

株式会社ミニミニ 半田店

TEL:0569-23-9232  
FAX: 0569-26-6032

愛知県半田市昭和町2丁目6  
免許番号: 国土交通大臣免許 (6) 第5631号

取引形態  
仲介