

# Sha Maison

積水ハウス品質のお部屋を シャーメゾン ショップ Shop

名鉄瀬戸線

新瀬戸駅 徒歩7分

モバイルで見る



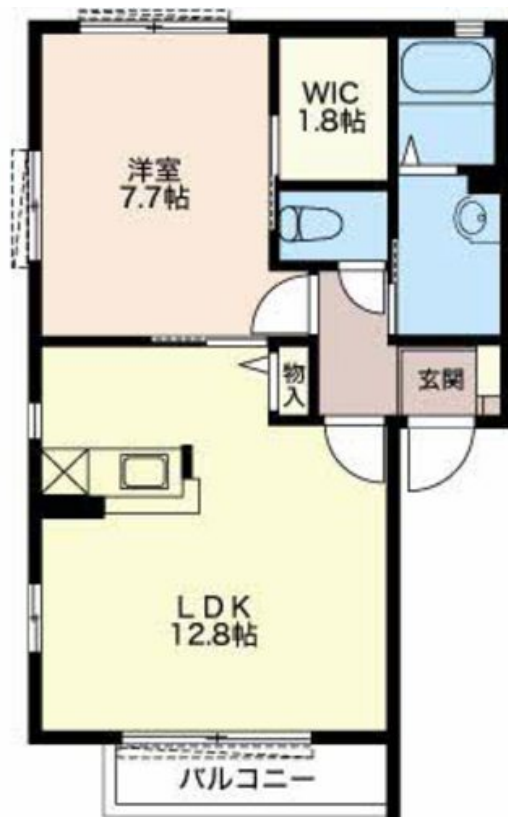
**1LDK**  
アパート

家賃 **62,000 円**

共益費等 4,200 円

敷金 0 円

礼金 62,000 円



積水ハウスの賃貸住宅 シャーメゾン

Sha Maison



御内覧お待ちしております。

## この物件についている こだわり設備

- 宅配BOX
- インターネット 無料(WiFi付)
- TVモニター付き インターホン
- 防犯カメラ
- 給湯設備
- 追い焚き給湯
- 浴室乾燥機
- 洗髪洗面台
- 室内物干
- エアコン
- WIC・納戸
- 大型収納

駐車場あり/地デジ対応(CATV対応)/駐車場舗装白線引/掲示板/外周フェンス/階段灯/防犯カメラ/インターネット無料(WiFi対応)/LGBTQフレンドリー/宅配BOX/高齢者対応可/洗髪洗面化粧台/給湯器(追焚機能付)/浴室乾燥機(暖房乾燥)/カラーモニター付ドアホン/ウォークインクローゼット/エアコン/室内物干し

物件名	アビタシオンS 0205号室	間取り	1LDK/洋室7.7 LDK12.8(帖)
アクセス	名鉄瀬戸線 新瀬戸駅 徒歩7分 愛知環状鉄道 瀬戸市駅 徒歩6分	専有面積 / 向き	48.48㎡ / 南
所在地	愛知県瀬戸市水南町	築年月 / 構造	2006年5月 / 軽量鉄骨・2階-2階建
ランドマーク	-	入居 / 契約期間	即時 / 2年
		駐車場	有(別途お問い合わせ下さい)

入居諸条件備考

保証人不要プラン要加入/シャーメゾンライフSUPPORT24(月額880円税込)にご加入いただきます。/ご入居にかかる諸費用として、鍵交換費用(初回契約時)16,500円(税込)/ハウスクリーニング費73,700円(税込)/諸費用400円が必要です。/火災保険へのご加入が条件となります。\*ご入居中は、借家人賠償責任保険・個人賠償責任保険が付帯された火災保険へのご加入が必要となります。積水ハウス不動産グループでは、万一の事故の際、グループが連携して迅速に対応できる「シャーメゾンライフGUARD」(\*)へのご加入を推奨しております。\*保険契約の取扱代理店は、積水ハウス不動産中部(株)および積水ハウス不動産パートナーズ(株)となります。/積水ハウス不動産パートナーズの保証人不要プラン『らくらくパートナー』にご加入が必要です。[新規契約時]事務手数料:33,000円(税込)、[毎月]保証料:月額賃料等の2%/諸費用及び、契約に要する費用は別途打合せ/更新料:40,000円

※消費税は10%として計算しています。※掲載されている図面・写真等は、作成方法や撮影方法・時期などにより実際とは異なる場合があります。※家具や車などは、配置のイメージであり、賃貸物件に付属していません(家具家電付き等の表示があるものを除く)。

**ポイントがたまる**  
住んでいるだけでポイントが貯まり、住替え時に家賃が最大3ヶ月分無料に!

株式会社ミニミニ 尾張旭店

TEL:0561-52-0032  
FAX: 0561-52-0057

愛知県尾張旭市三郷町中井田4-6  
免許番号: 国土交通大臣免許(6)第5631号

取引形態  
仲介