

# Sha Maison

積水ハウス品質のお部屋を シャーメゾン ショップ Shop

愛知環状鉄道

山口駅 徒歩3分

モバイルで見る



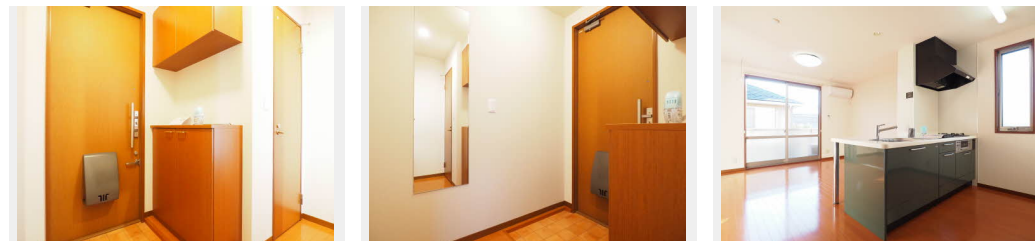
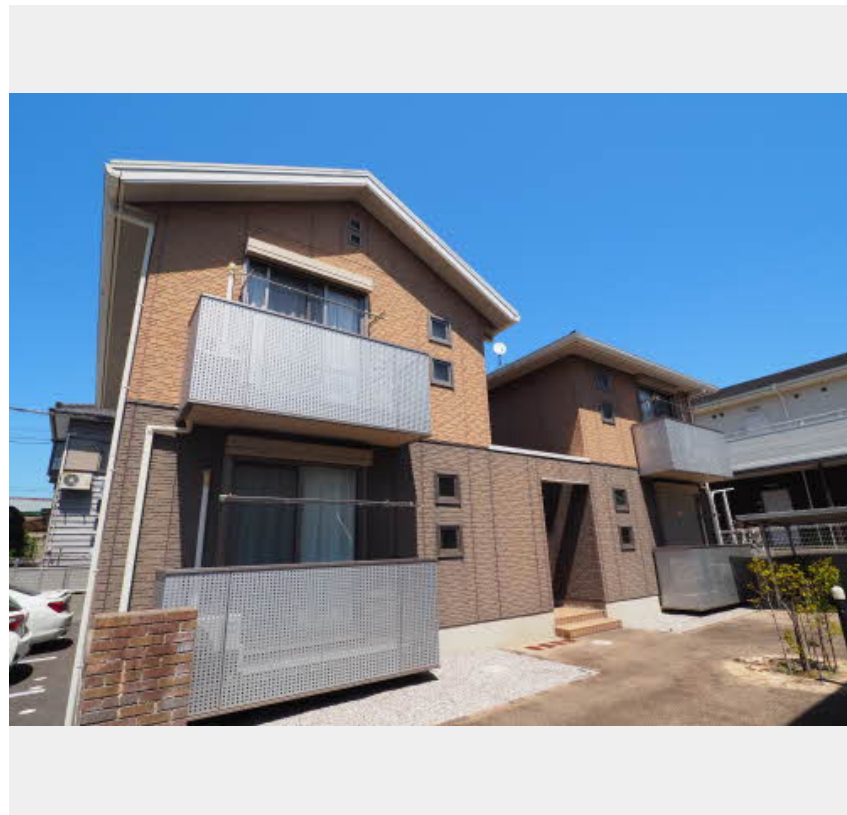
1LDK  
アパート

家賃 **64,000 円**

共益費等 4,200 円

敷金 0 円

礼金 30,000 円



積水ハウスの賃貸住宅 シャーメゾン

Sha Maison

この物件の  
オススメ  
ポイント

御内覧お待ちしております。

## この物件についている こだわり設備

- |       |                      |                    |        |
|-------|----------------------|--------------------|--------|
| 宅配BOX | インターネット<br>無料(WiFi付) | TVモニター付き<br>インターホン | 防犯カメラ  |
| コンロ   | 3口コンロ                | 給湯設備               | 追い焚き給湯 |
| 浴室乾燥機 | 洗髪洗面台                | 室内物干               | 温水洗浄便座 |

駐車場あり/地デジ対応(CATV対応)/駐輪場(屋根付き)/駐車場舗装白線引/掲示板/外周フェンス/防犯カメラ/インターネット無料(WiFi対応)/LGBTQフレンドリー/宅配BOX/高齢者対応可/下駄箱/モニター付ドアホン/給湯器(追焚機能付)/洗髪洗面化粧台/3口コンロ/システムキッチン/浴室乾燥機/室内物干し/トイレ(洗浄機能付便座)/エアコン/ウォークインクローゼット/ユニットバス1418

物件名 アビタシオンY I 1202号室

アクセス 愛知環状鉄道 山口駅 徒歩3分  
リニモ 陶磁資料館南駅 距離3.2km

所在地 愛知県瀬戸市山口町

ランドマーク -

間取り 1LDK+S(納戸)/LDK13.2 洋室7 S2.3(帖)

専有面積/向き 54.6㎡/南

築年月/構造 2006年3月/軽量鉄骨・2階-2階建

入居/契約期間 2024年12月下旬/2年

駐車場 有(別途お問い合わせ下さい)

入居諸条件備考

保証人不要プラン要加入/シャーメゾンライフSUPPORT24(月額880円税込)にご加入いただきます。/ご入居にかかる諸費用として、鍵交換費用(初回契約時)16,500円(税込)/ハウスクリーニング費78,100円(税込)/諸費用700円が必要です。/火災保険へのご加入が条件となります。\*ご入居中は、借家人賠償責任保険・個人賠償責任保険が付帯された火災保険へのご加入が必要となります。積水ハウス不動産グループでは、万一の事故の際、グループが連携して迅速に対応できる「シャーメゾンライフGUARD」(\*)へのご加入を推奨しております。\*保険契約の取扱代理店は、積水ハウス不動産中部(株)および積水ハウス不動産パートナーズ(株)となります。/積水ハウス不動産パートナーズの保証人不要プラン『らくらくパートナー』に加入が必要です。[新規契約時]事務手数料:33,000円(税込)、[毎月]保証料:月額賃料等の2%/諸費用及び、契約に要する費用は別途打合せ/更新料:40,000円

No.2520505

※消費税は10%として計算しています。※掲載されている図面・写真等は、作成方法や撮影方法・時期などにより実際とは異なる場合があります。※家具や車などは、配置のイメージであり、賃貸物件に付属していません(家具家電付き等の表示があるものを除く)。

ポイントがたまる  
住んでいるだけでポイントが貯まり、  
住替え時に家賃が最大3ヶ月分無料に!

株式会社ミニミニ 尾張旭店

TEL:0561-52-0032  
FAX: 0561-52-0057

愛知県尾張旭市三郷町中井田46  
免許番号: 国土交通大臣免許(6)第5631号

取引形態  
仲介