

# Sha Maison

積水ハウス品質のお部屋を シャーメゾン ショップ Shop

愛知環状鉄道

山口駅 徒歩3分

モバイルで見る



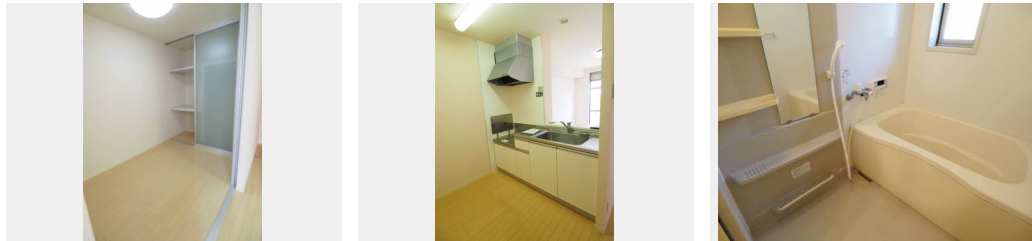
**1LDK**  
アパート

家賃 **53,000 円**

共益費等 4,200 円

敷金 0 円

礼金 30,000 円



積水ハウスの賃貸住宅 シャーメゾン  
**Sha Maison**

この物件の  
オススメ  
ポイント

御内覧お待ちしております。

この物件についている **こだわり設備**

- インターネット 無料(WiFi付)
- TVモニター付き インターホン
- 防犯ガラス
- 給湯設備
- 追い焚き給湯
- 洗髪洗面台
- 温水洗浄便座
- エアコン

駐車場あり/地デジ対応(CATV対応)/LGBTQフレンドリー/高齢者対応可/駐輪場/インターネット無料(Wi-Fi対応)/火災警報器(煙感知式)/洗髪洗面化粧台/防犯ガラス/電話配管有/雨戸/給湯器(追焚機能付)/下駄箱/モニタ付ドアホン/トイレ(洗浄機能付便座)/エアコン/照明器具

物件名	クラヴィエY A105号室	間取り	1LDK/洋室3.2 LDK11(帖)
アクセス	愛知環状鉄道 山口駅 徒歩3分	専有面積 / 向き	36.3㎡ / 南
所在地	愛知県瀬戸市田中町	築年月 / 構造	2009年2月 / 軽量鉄骨・1階-2階建
ランドマーク	-	入居 / 契約期間	即時 / 2年
		駐車場	有(別途お問い合わせ下さい)

入居諸条件備考

保証人不要プラン要加入/シャーメゾンライフSUPPORT24(月額880円税込)にご加入いただきます。/ご入居にかかる諸費用として、鍵交換費用(初回契約時)16,500円(税込)/ハウスクリーニング費63,800円(税込)/諸費用550円が必要です。/火災保険へのご加入が条件となります。\*ご入居中は、借家人賠償責任保険・個人賠償責任保険が付帯された火災保険へのご加入が必要となります。積水ハウス不動産グループでは、万一の事故の際、グループが連携して迅速に対応できる「シャーメゾンライフGUARD」(\*)へのご加入を推奨しております。\*保険契約の取扱代理店は、積水ハウス不動産中部(株)および積水ハウス不動産パートナーズ(株)となります。/積水ハウス不動産パートナーズの保証人不要プラン『らくらくパートナー』にご加入が必要です。[新規契約時]事務手数料:33,000円(税込)、[毎月]保証料:月額賃料等の2%/諸費用及び、契約に要する費用は別途打合せ/更新料:40,000円

※消費税は10%として計算しています。※掲載されている図面・写真等は、作成方法や撮影方法・時期などにより実際とは異なる場合があります。※家具や車などは、配置のイメージであり、賃貸物件に付属しておりません(家具家電付き等の表示があるものを除く)。

**ポイントがたまる**  
住んでいるだけでポイントが貯まり、  
住替え時に家賃が最大3ヶ月分無料に!

株式会社ニッショー  
TEL:0561-53-8755  
FAX: 0561-53-8761

尾張旭支店  
愛知県尾張旭市三郷町中井田50ベルメゾンネット1F  
免許番号: 国土交通大臣免許(14)第2018号  
所属団体: (公社)愛知県宅地建物取引業協会/東海不動産公正取引協議会

取引形態  
仲介