

Sha Maison

積水ハウス品質のお部屋を シャーメゾン ショップ Shop

名鉄瀬戸線

水野駅 徒歩16分

1LDK
アパート

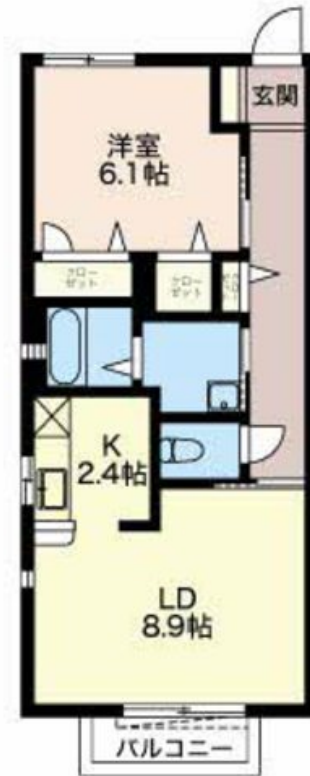
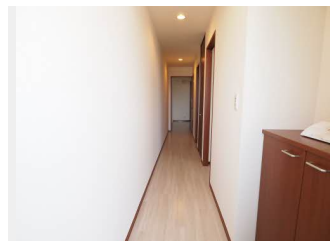
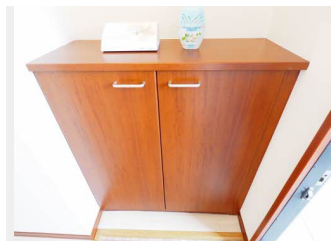
家賃 **54,000 円**

共益費等 4,200 円

敷金 0 円

礼金 30,000 円

モバイルで見る



積水ハウスの賃貸住宅 シャーメゾン
Sha Maison

この物件の
オススメ
ポイント

御内覧お待ちしております。

この物件についている こだわり設備

- インターネット 無料(WiFi付)
- TVモニター付き インターホン
- 給湯設備
- 追い焚き給湯
- 洗髪洗面台
- 温水洗浄便座
- エアコン

駐車場あり/駐車場舗装白線引/インターネット無料(Wi-Fi対応)/LGBTQフレンドリー/高齢者対応可/洗髪洗面化粧台/モニター付ドアホン/バルコニー/給湯器(追焚機能付)/下駄箱/エアコン/トイレ(洗浄機能付便座)

物件名	沙久羅ガーデン 0203号室	間取り	1LDK/K2.4 LD8.9 洋室6.1(帖)
アクセス	名鉄瀬戸線 水野駅 徒歩16分 愛知環状鉄道 瀬戸口駅 徒歩20分	専有面積 / 向き	45.27㎡ / 南
所在地	愛知県瀬戸市東寺山町	築年月 / 構造	2004年8月 / 軽量鉄骨・2階-2階建
ランドマーク	-	入居 / 契約期間	即時 / 2年
		駐車場	有(別途お問い合わせ下さい)

入居諸条件備考

保証人不要プラン要加入/シャーメゾンライフSUPPORT24(月額880円税込)にご加入いただきます。/ご入居にかかる諸費用として、鍵交換費用(初回契約時)14,300円(税込)/ハウスクリーニング費73,700円(税込)/諸費用900円が必要です。/火災保険へのご加入が条件となります。*ご入居中は、借家人賠償責任保険・個人賠償責任保険が付帯された火災保険へのご加入が必要となります。積水ハウス不動産グループでは、万一の事故の際、グループが連携して迅速に対応できる「シャーメゾンライフGUARD」(*)へのご加入を推奨しております。*保険契約の取扱代理店は、積水ハウス不動産中部(株)および積水ハウス不動産パートナーズ(株)となります。/積水ハウス不動産パートナーズの保証人不要プラン『らくらくパートナー』に加入が必要です。[新規契約時]事務手数料:33,000円(税込)、[毎月]保証料:月額賃料等の2%/諸費用及び、契約に要する費用は別途打合せ/更新料:40,000円

No.2400805

※消費税は10%として計算しています。※掲載されている図面・写真等は、作成方法や撮影方法・時期などにより実際とは異なる場合があります。※家具や車などは、配置のイメージであり、賃貸物件に付属していません(家具家電付き等の表示があるものを除く)。

ポイントがたまる
住んでいるだけでポイントが貯まり、
住替え時に家賃が最大3ヶ月分無料に!

アパマンショップ瀬戸店

TEL:0561-88-1022
FAX: 0561-88-1033

愛知県瀬戸市陶原町6丁目10-2リバーサイドマンション1階D室
免許番号: 愛知県知事免許(3)第22006号
所属団体: (公社)全日本不動産協会 愛知県本部/東海不動産公正取引協議会

取引形態
仲介