

Sha Maison

積水ハウス品質のお部屋を シャーメゾン ショップ Shop

J R 東海道本線

尾張一宮駅 バス15分 徒歩10分

モバイルで見る



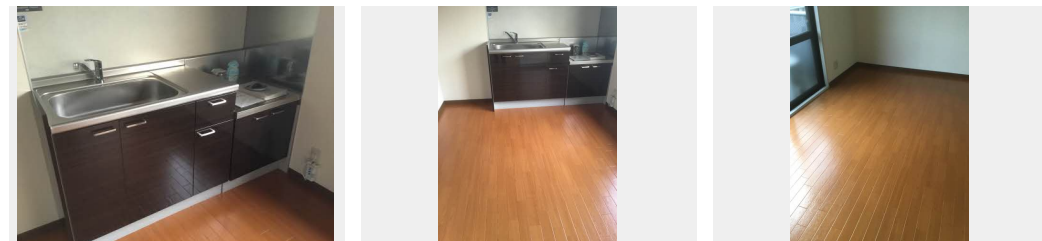
2K
アパート

家賃 **45,000 円**

共益費等 4,200 円

敷金 23,000 円

契約一時金 45,000 円



積水ハウスの賃貸住宅 シャーメゾン

Sha Maison



☆☆お問い合わせお待ちしております☆☆

この物件についている こだわり設備

- TVモニター付きインターホン
- 給湯設備
- 追い焚き給湯
- 洗髪洗面台
- エアコン

駐車場あり／高齢者対応可／給湯器（追焚機能付）／エアコン／カラーモニター付ドアホン／独立キッチン／給湯箇所（浴室・台所・洗面所）／バス・トイレ（セパレート）／洗髪洗面化粧台／下駄箱／照明器具／電話配管有／バルコニー／火災警報器（煙感知式）

物件名	サンラヴィエ C201号室	間取り	2K／洋室6.4 洋室6.2 K5.4 (帖)
アクセス	J R 東海道本線 尾張一宮駅 バス15分、中通り バス停 徒歩10分	専有面積 / 向き	42.78㎡ / 南
所在地	愛知県一宮市三条字郷西	築年月 / 構造	1997年7月 / 軽量鉄骨・2階-2階建
ランドマーク	-	入居 / 契約期間	2024年12月上旬 / 2年
		駐車場	有 (別途お問い合わせ下さい)

入居諸条件備考

保証人不要プラン要加入／シャーメゾンライフSUPPORT 2 4 (月額880円税込)にご加入いただきます。／ご入居にかかる諸費用として、鍵交換費用 (初回契約時) 14,300円 (税込) / 諸費用350円が必要です。／火災保険へのご加入が必要となります。*ご入居中は、借家人賠償責任保険・個人賠償責任保険が付帯された火災保険へのご加入が必要となります。積水ハウス不動産グループでは、万一の事故の際、グループが連携して迅速に対応できる「シャーメゾンライフGUARD」(*)へのご加入を推奨しております。*保険契約の取扱代理店は、積水ハウス不動産中部 (株) および積水ハウス不動産パートナーズ (株) となります。／積水ハウス不動産パートナーズの保証人不要プラン『らくらくパートナー』にご加入が必要です。【新規契約時】事務手数料：33,000円 (税込)、[毎月] 保証料：月額賃料等の2% / 諸費用及び、契約に要する費用は別途打合せ / 敷地内に駐車場有ります (月額4,400円 税込)。／更新料：30,000円

※消費税は10%として計算しています。※掲載されている図面・写真等は、作成方法や撮影方法・時期などにより実際とは異なる場合があります。※家具や車などは、配置のイメージであり、賃貸物件に付属していません (家具家電付き等の表示があるものを除く)。

ポイントがたまる
住んでいるだけでポイントが貯まり、
住替え時に家賃が最大3ヶ月分無料に!

株式会社ミニミニ 一宮店

TEL:0586-73-3232
FAX: 0586-73-5561

愛知県一宮市栄3丁目7-1石照ビル1F
免許番号：国土交通大臣免許 (6) 第5631号

取引形態
仲介