

# Sha Maison

積水ハウス品質のお部屋を シャーメゾン ショップ Shop

名鉄犬山線

徳重・名古屋芸大駅 距離3.2km

モバイルで見る



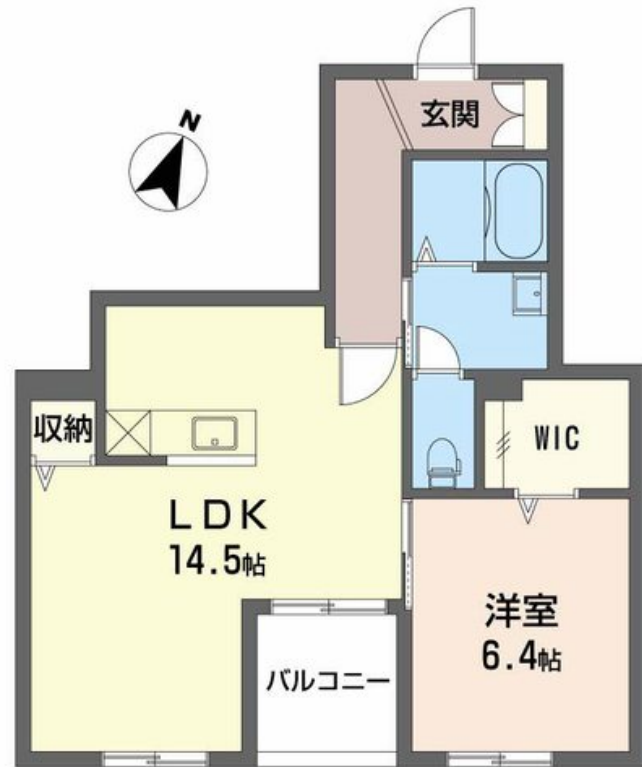
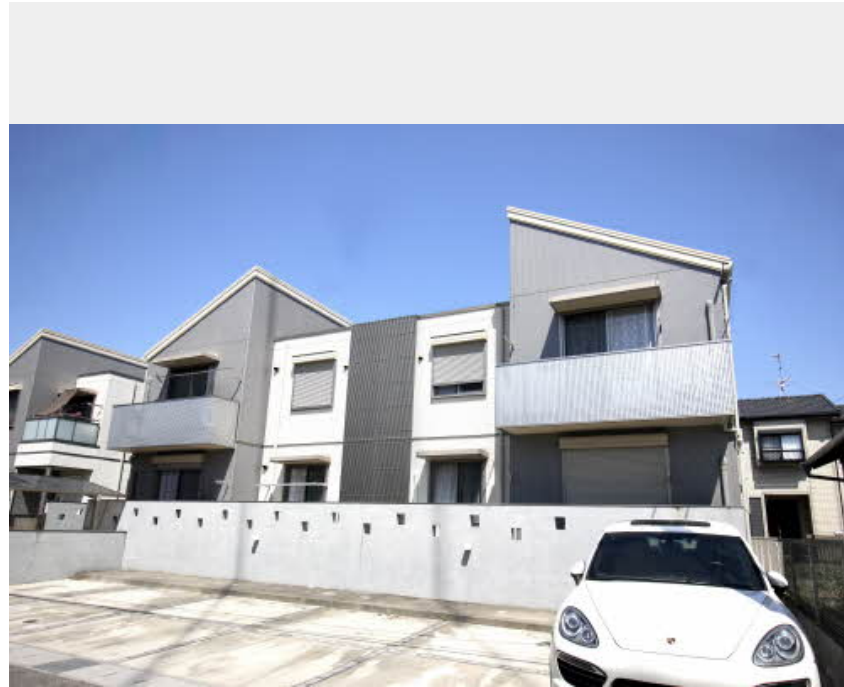
**1LDK**  
アパート

家賃 **65,000 円**

共益費等 3,900 円

敷金 0 円

礼金 130,000 円



積水ハウスの賃貸住宅 シャーメゾン

Sha Maison

**この物件のオススメポイント**

『インターネット無料』 & 『室内Wi-Fi環境』設備済み  
! 即日利用可能!

**この物件についているこだわり設備**

- インターネット無料(WiFi付)
- TVモニター付きインターホン
- 対面キッチン
- 給湯設備
- 追い焚き給湯
- 洗髪洗面台
- 温水洗浄便座
- エアコン
- ダウンライト
- フローリング付
- WIC・納戸
- 大型収納

駐車場あり/インターネット無料(Wi-Fi対応)/LGBTQフレンドリー/高齢者対応可/火災警報器(煙感知式)/給湯器(追焚機能付)/ダウンライト/フローリング/エアコン/対面キッチン/カラーモニター付ドアホン/バス・トイレ(セパレート)/洗髪洗面化粧台/トイレ(暖房機能付便座)/下駄箱/雨戸/バルコニー/ウォークインクローゼット/トイレ(洗浄機能付便座)

物件名	アレグーリア雅 B202号室	間取り	1LDK/洋室6.4 LDK14.5(帖)
アクセス	名鉄犬山線 徳重・名古屋芸大駅 距離3.2km 名鉄犬山線 大山寺駅 距離2.8km	専有面積 / 向き	47.2㎡ / 南
所在地	愛知県一宮市伝法寺 1 1 丁目	築年月 / 構造	2007年8月 / 軽量鉄骨・2階-2階建
ランドマーク	●念佛公園 / 距離140m	入居 / 契約期間	即時 / 2年
		駐車場	有 (別途お問い合わせ下さい)

**入居諸条件備考**

保証人不要プラン要加入/シャーメゾンライフSUPPORT24(月額880円税込)にご加入いただきます。/ご入居にかかる諸費用として、鍵交換費用(初回契約時)16,500円(税込)/ハウスクリーニング費73,700円(税込)/諸費用900円が必要です。/火災保険へのご加入が条件となります。\*ご入居中は、借家人賠償責任保険・個人賠償責任保険が付帯された火災保険へのご加入が必要となります。積水ハウス不動産グループでは、万一の事故の際、グループが連携して迅速に対応できる「シャーメゾンライフGUARD」(\*)へのご加入を推奨しております。\*保険契約の取扱代理店は、積水ハウス不動産中部(株)および積水ハウス不動産パートナーズ(株)となります。/積水ハウス不動産パートナーズの保証人不要プラン『らくらくパートナー』に加入が必要です。[新規契約時]事務手数料:33,000円(税込)、[毎月]保証料:月額賃料等の2%/諸費用及び、契約に要する費用は別途打合せ/敷地内駐車場有ります(月額4,950円 税込)。/更新料:40,000円

※消費税は10%として計算しています。※掲載されている図面・写真等は、作成方法や撮影方法・時期などにより実際とは異なる場合があります。※家具や車などは、配置のイメージであり、賃貸物件に付属していません(家具家電付き等の表示があるものを除く)。

**ポイントがたまる**  
住んでいるだけでポイントが貯まり、  
住替え時に家賃が最大3ヶ月分無料に!

株式会社ニッショー  
TEL:0586-73-4410  
FAX: 0586-73-4377

一宮支店  
愛知県一宮市森本3丁目3番22号  
免許番号: 国土交通大臣免許(14)第2018号  
所属団体: (公社)愛知県宅地建物取引業協会/東海不動産公正取引協議会

取引形態  
仲介