



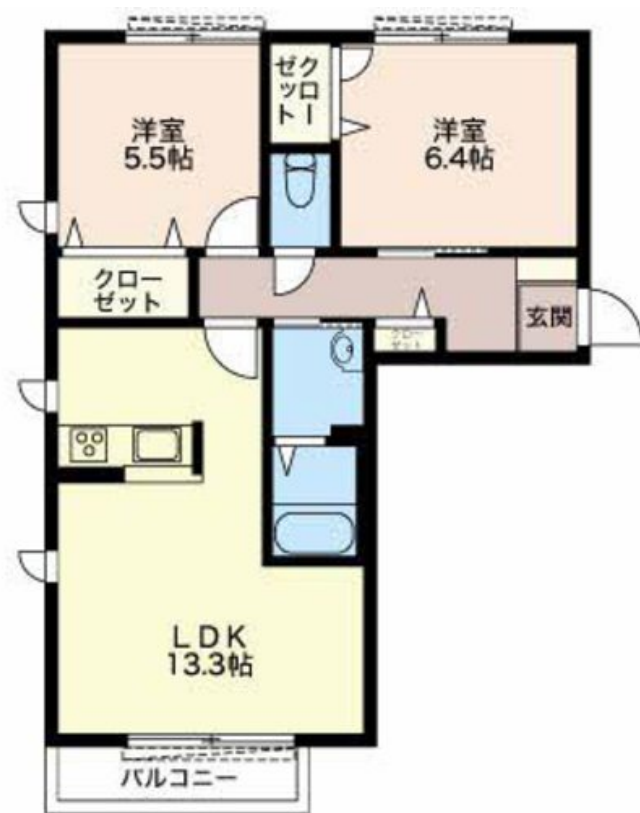
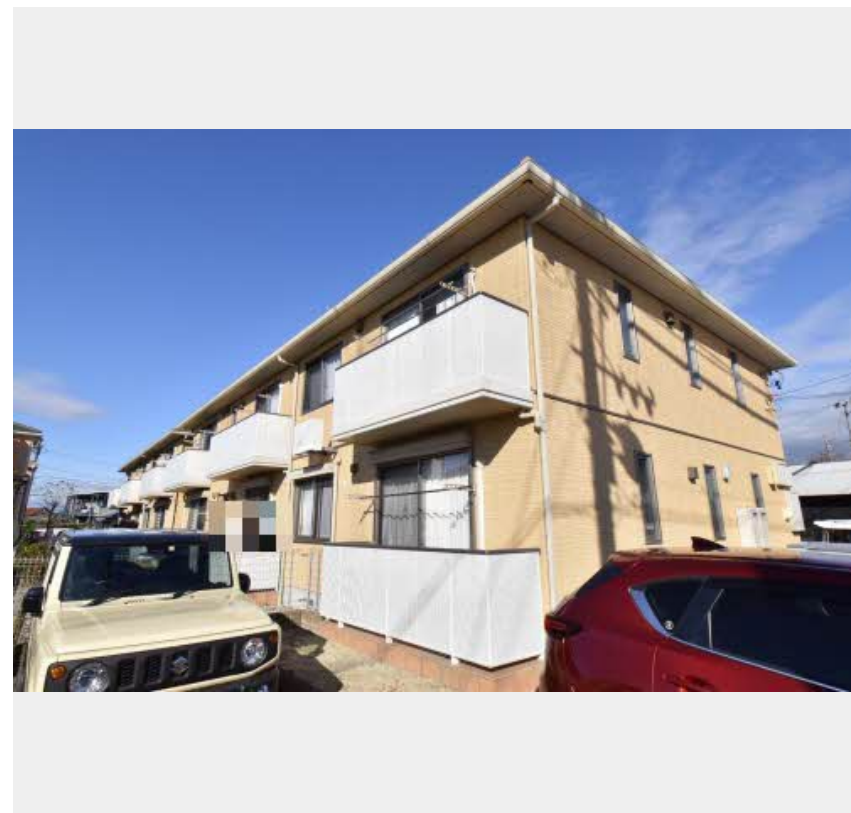
2LDK  
アパート

家賃 60,000 円

共益費等 4,200 円

敷金 0 円

礼金 30,000 円



積水ハウスの賃貸住宅 シャーメゾン

Sha Maison

この物件の  
オススメ  
ポイント

☆☆お問い合わせお待ちしております☆☆

### この物件についている こだわり設備

- TVモニター付きインターホン
- コンロ
- 3口コンロ
- 給湯設備
- 追い焚き給湯
- 洗髪洗面台
- 温水洗浄便座
- エアコン

駐車場あり / L G B T Qフレンドリー / 高齢者対応可 / 給湯器 (追焚機能付) / システムキッチン / 3口コンロ / 下駄箱 / カラーモニター付ドアホン / 照明器具 / エアコン / 給湯箇所 (浴室・台所・洗面所) / バス・トイレ (セパレート) / 洗髪洗面化粧台 / トイレ (洗浄機能付便座) / トイレ (暖房機能付便座) / 玄関鍵 (ディンプルキー) / 雨戸 / バルコニー / 火災警報器 (煙感知式)

物件名 メゾンカリフォルニアII 2103号室  
アクセス 名鉄名古屋本線 今伊勢駅 徒歩20分  
J R東海道本線 尾張一宮駅 距離2.6km  
所在地 愛知県一宮市北神明町2丁目  
ランドマーク -

間取り 2LDK / 洋室6.4 洋室5.5 L D K 13.3 (帖)  
専有面積 / 向き 59.0㎡ / 南  
築年月 / 構造 2009年2月 / 軽量鉄骨・1階-2階建  
入居 / 契約期間 2024年12月上旬 / 2年  
駐車場 有 (別途お問い合わせ下さい)

入居諸条件備考

保証人不要プラン要加入 / シャーメゾンライフSUPPORT 24 (月額880円税込) にご加入いただきます。 / ご入居にかかる諸費用として、鍵交換費用 (初回契約時) 16,500円 (税込) / ハウスクリーニング費 82,500円 (税込) / 諸費用850円が必要です。 / 火災保険へのご加入が条件となります。 ※ご入居中は、借家人賠償責任保険・個人賠償責任保険が付帯された火災保険へのご加入が必要となります。 積水ハウス不動産グループでは、万一の事故の際、グループが連携して迅速に対応できる「シャーメゾンライフGUARD」(\*) へのご加入を推奨しております。 \*保険契約の取扱代理店は、積水ハウス不動産中部 (株) および積水ハウス不動産パートナーズ (株) となります。 / 積水ハウス不動産パートナーズの保証人不要プラン『らくらくパートナー』に加入が必要です。 [新規契約時] 事務手数料: 33,000円 (税込)、 [毎月] 保証料: 月額賃料等の2% / 諸費用及び、契約に要する費用は別途打合せ / 更新料: 40,000円

※消費税は10%として計算しています。 ※掲載されている図面・写真等は、作成方法や撮影方法・時期などにより実際とは異なる場合があります。 ※家具や車などは、配置のイメージであり、賃貸物件に付属していません (家具家電付き等の表示があるものを除く)。

ポイントがたまる  
住んでいるだけでポイントが貯まり、  
住替え時に家賃が最大3ヶ月分無料に!

株式会社ミニミニ 一宮店  
TEL:0586-73-3232  
FAX: 0586-73-5561

愛知県一宮市栄3丁目7-1 石照ビル1F  
免許番号: 国土交通大臣免許 (6) 第5631号

取引形態  
仲介