

# Sha Maison

積水ハウス品質のお部屋を シャーメゾン ショップ Shop

名鉄名古屋本線

名鉄一宮駅 距離3.6km

📱 モバイルで見る



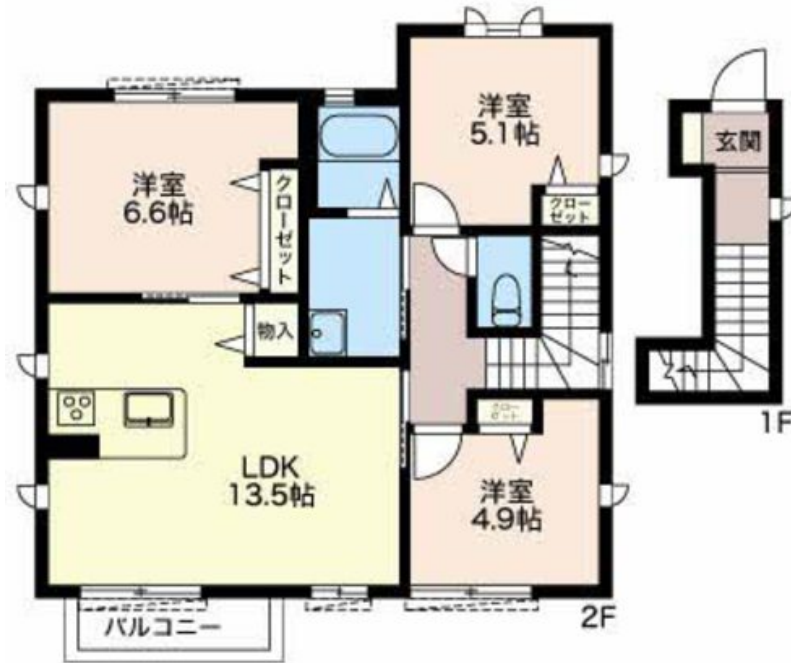
**3LDK**  
アパート

家賃 **75,000 円**

共益費等 4,200 円

敷金 0 円

礼金 1 ヶ月



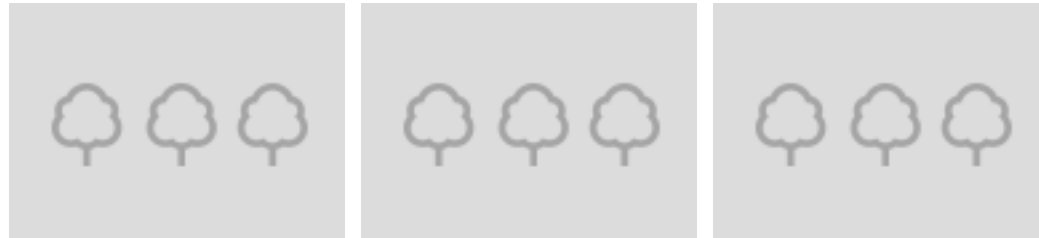
**この物件のオススメポイント**

『インターネット無料』 & 『室内Wi-Fi環境』を完備

**この物件についているこだわり設備**

- インターネット無料(WiFi付)
- TVモニター付きインターホン
- コンロ
- 3口コンロ
- 給湯設備
- 追い焚き給湯
- 洗髪洗面台
- エアコン

駐車場あり/インターネット無料(Wi-Fi対応)/LGBTQフレンドリー/高齢者対応可/給湯器(追焚機能付)/システムキッチン/3口フラットコンロ/エアコン/モニター付ドアホン/照明器具/洗髪洗面化粧台/下駄箱/玄関鍵(ディンプルキー)/雨戸/バス・トイレ(セパレート)/火災警報器(煙感知式)/バルコニー



積水ハウスの賃貸住宅 シャーメゾン  
**Sha Maison**

物件名 シャーメゾン小赤見 B101号室

アクセス 名鉄名古屋本線 名鉄一宮駅 距離3.6km

所在地 愛知県一宮市小赤見字戌亥

ランドマーク -

間取り 3LDK/洋室4.9 洋室5.1 洋室6.6 LDK13.5 (帖)

専有面積 / 向き 73.72㎡ / 南

築年月 / 構造 2007年2月 / 軽量鉄骨・1階-2階建

入居 / 契約期間 2025年1月下旬 / 2年

駐車場 有 (別途お問い合わせ下さい)

入居諸条件備考

保証人不要プラン要加入/シャーメゾンライフSUPPORT24(月額1,320円税込)にご加入いただきます。/ご入居にかかる諸費用として、鍵交換費用(初回契約時)16,500円(税込)/ハウスクリーニング費110,000円(税込)/諸費用350円が必要です。/火災保険へのご加入が条件となります。\*ご入居中は、借家人賠償責任保険・個人賠償責任保険が付帯された火災保険へのご加入が必要となります。積水ハウス不動産グループでは、万一の事故の際、グループが連携して迅速に対応できる「シャーメゾンライフGUARD」(\*)へのご加入を推奨しております。\*保険契約の取扱代理店は、積水ハウス不動産中部(株)および積水ハウス不動産パートナーズ(株)となります。/積水ハウス不動産パートナーズの保証人不要プラン『らくらくパートナー』に加入が必要です。[新規契約時]事務手数料:33,000円(税込)、[毎月]保証料:月額賃料等の2%/諸費用及び、契約に要する費用は別途打合せ/敷地内駐車場有り(月額5,500円 税込)/更新料:新賃料の1ヶ月分

No.2662806

※消費税は10%として計算しています。※掲載されている図面・写真等は、作成方法や撮影方法・時期などにより実際とは異なる場合があります。※家具や車などは、配置のイメージであり、賃貸物件に付属していません(家具家電付き等の表示があるものを除く)。

**ポイントがたまる**  
住んでいるだけでポイントが貯まり、住替え時に家賃が最大3ヶ月分無料!

株式会社ミニミニ 一宮南店  
TEL:0586-23-1666  
FAX: 0586-23-1055

愛知県一宮市牛野通3丁目21-2  
免許番号:国土交通大臣免許(6)第5631号

取引形態  
仲介