

Sha Maison

積水ハウス品質のお部屋を シャーメゾン ショップ Shop

J R 東海道本線

尾張一宮駅 距離2.1km

モバイルで見る



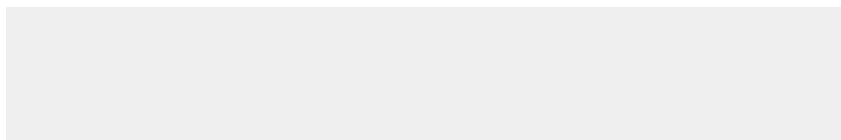
2LDK アパート

家賃 138,000 円

共益費等 6,000 円

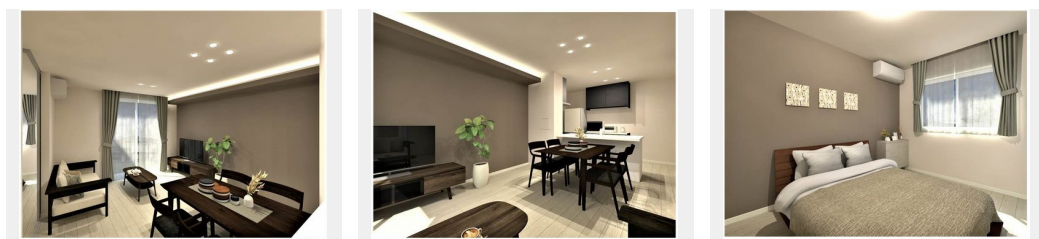
敷金 0 円

礼金 276,000 円



パースは実際の図面をもとに書き起こしたイメージで実際のものとは異なる場合があります。

完成予想図



積水ハウスの賃貸住宅 シャーメゾン

Sha Maison

この物件の
オススメ
ポイント

この物件についている こだわり設備

- 屋内共用廊下タイプ
- 太陽光発電
- TVモニター付きインターホン
- 高遮音床システム
- しゃ熱断熱複層ガラス
- オートロック
- 宅配BOX
- 耐震等級3
- 防犯カメラ
- ワークスペース
- IOT対応
- 防犯ガラス

駐車場あり / IOT対応 / 宅配BOX / 耐震等級3 / 駐輪場 / 高遮音床システム「SHAIDD55」 / 防犯カメラ / LGBTQフレンドリー / オートロック・自動ドア / 掲示板 / 駐輪場(屋根付き) / 植栽 / 階段灯 / 屋外共用水栓 / ゴミ集積場(敷地内) / 駐車場二重ライン / ペット相談可(犬・猫可) / エコジョーズ / ホテルライク / 太陽光発電 / 対面キッチン / ワークスペース / 3口コンロ / ユニットバス1418 / 浴室乾燥機(暖房乾燥) / 防犯ガラス / バルコニー / ウォークインクローゼット / アクセントクロス / カラーモニター付ドアホン / 給湯器(追焚機能付) / 洗髪洗面化粧台 / 室内物干し / ト

物件名 メゾン ド エクラージュ 0203号室

アクセス J R 東海道本線 尾張一宮駅 距離2.1km

所在地 愛知県一宮市富士1丁目

ランドマーク -

間取り 2LDK / 洋室6.7 洋室9.4 LDK14.6 (帖)

専有面積 / 向き 76.2㎡ / 南

築年月 / 構造 2025年1月 / 軽量鉄骨・2階-2階建

入居 / 契約期間 2025年2月上旬 / 2年

駐車場 有 (別途お問い合わせ下さい)

入居諸条件備考

保証人不要プラン要加入 / シャーメゾンライフSUPPORT24 (月額880円税込) にご加入いただきます。 / ご入居にかかる諸費用として、ハウスクリーニング費 115,500円 (税込) が必要です。 / 火災保険へのご加入が条件となります。 *ご入居中は、借家人賠償責任保険・個人賠償責任保険が付帯された火災保険へのご加入が必要となります。積水ハウス不動産グループでは、万一の事故の際、グループが連携して迅速に対応できる「シャーメゾンライフGUARD」(*) へのご加入を推奨しております。 *保険契約の取扱代理店は、積水ハウス不動産中部(株) および積水ハウス不動産パートナーズ(株) となります。 / 積水ハウス不動産パートナーズの保証人不要プラン『らくらくパートナー』に加入が必要です。 [新規契約時] 事務手数料: 33,000円 (税込)、 [毎月] 保証料: 月額賃料等の2% / 諸費用及び、契約に要する費用は別途打合せ / 更新料: 100,000円

※消費税は10%として計算しています。※掲載されている図面・写真等は、作成方法や撮影方法・時期などにより実際とは異なる場合があります。※家具や車などは、配置のイメージであり、賃貸物件に付属していません(家具家電付き等の表示があるものを除く)。

ポイントがたまる
住んでいるだけでポイントが貯まり、
住替え時に家賃が最大3ヶ月分無料に!

積和レント株式会社
TEL:0120-721-037
FAX: 052-541-2701

シャーメゾンショップ名駅店

愛知県名古屋市中村区名駅4丁目24番16号広小路ガーデンアベニュー
免許番号: 国土交通大臣(1)第10668号
所属団体: (公社)愛知県宅地建物取引業協会 / 東海不動産公正取引協議会

取引形態
仲介