

Sha Maison

積水ハウス品質のお部屋を シャーメゾン ショップ Shop

J R 東海道本線

尾張一宮駅 徒歩17分

2LDK
マンション

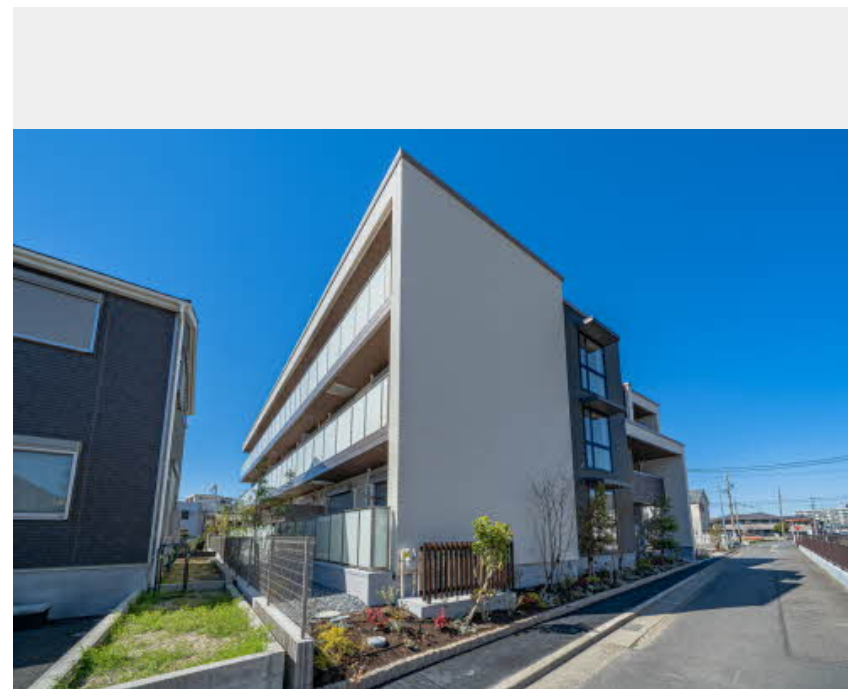
家賃 **133,000 円**

共益費等 8,700 円

敷金 0 円

礼金 133,000 円

モバイルで見る



積水ハウスの賃貸住宅 シャーメゾン

Sha Maison

この物件の
オススメ
ポイント

■ I o T 設備・スマートロック対応！ ■ 入居したその日から使用できる『W i - F i』を導入（インターネット無料）

この物件についている こだわり設備

- シャーメゾン ガーデنز
- 太陽光発電
- 防犯カメラ
- 高遮音床 システム
- インターネット 無料(WiFi付)
- エレベーター
- ZEH
- IOT対応
- ペット相談可
- 宅配BOX
- オートロック
- 対面キッチン

駐車場あり/インターネット無料(Wi-Fi対応)/IOT対応/エレベーター/オートロック・自動ドア/宅配BOX/駐輪場/高遮音床システム「SHAI DD55」/防犯カメラ/シャーメゾンガーデンズ/ペット相談可(室内小型犬)/マルチメディア配管有/コミュニケーションキッチン/ZEH(ネット・ゼロ・エネルギー・ハウス)/スマートロック/グリル付きコンロ/エコジョーズ/給湯器(追焚機能付)/浴室乾燥機/洗髪洗面化粧台/室内物干し/トイレ(洗浄機能付便座)/エアコン/ガスコンロ1ヶ所(リビング)/断熱複層ガラス/雨戸(1階のみ)/専用庭/照明器具/人感センサー

物件名 シャーメゾン北園 0101号室
アクセス J R 東海道本線 尾張一宮駅 徒歩17分
名鉄名古屋本線 名鉄一宮駅 徒歩17分
所在地 愛知県一宮市北園通4丁目
ランドマーク ●カネスエ 北園通店/距離600m

間取り 2LDK/洋室7.5 洋室5.9 LDK12.6(帖)
専有面積/向き 70.18㎡/東
築年月/構造 2023年3月/重量鉄骨・1階-3階建
入居/契約期間 2024年9月中旬/2年
駐車場 有(別途お問い合わせ下さい)

入居諸条件備考

保証人不要プラン要加入/シャーメゾンライフSUPPORT24(月額880円税込)にご加入いただきます。/ご入居にかかる諸費用として、鍵交換費用(初回契約時)27,300円(税込)/ハウスクリーニング費110,000円(税込)/諸費用340円が必要です。/火災保険へのご加入が条件となります。*ご入居中は、借家人賠償責任保険・個人賠償責任保険が付帯された火災保険へのご加入が必要となります。積水ハウス不動産グループでは、万一の事故の際、グループが連携して迅速に対応できる「シャーメゾンライフGUARD」(*)へのご加入を推奨しております。*保険契約の取扱代理店は、積水ハウス不動産中部(株)および積水ハウス不動産パートナーズ(株)となります。/積水ハウス不動産パートナーズの保証人不要プラン『らくらくパートナー』に加入が必要です。[新規契約時]事務手数料:33,000円(税込)、[毎月]保証料:月額賃料等の2%/諸費用及び、契約に要する費用は別途打合せ/敷地内駐車場有(月額税込6,600円)/更新料:100,000円

※消費税は10%として計算しています。※掲載されている図面・写真等は、作成方法や撮影方法・時期などにより実際とは異なる場合があります。※家具や車などは、配置のイメージであり、賃貸物件に付属していません(家具家電付き等の表示があるものを除く)。

ポイントがたまる
住んでいるだけでポイントが貯まり、
住替え時に家賃が最大3ヶ月分無料に!

株式会社ニッショー
TEL:0586-23-6171
FAX: 0586-23-6195

一宮駅前支店

愛知県一宮市栄3丁目2-14
免許番号:国土交通大臣免許(14)第2018号
所属団体:(公社)愛知県宅地建物取引業協会/東海不動産公正取引協議会

取引形態
仲介