

Sha Maison

積水ハウス品質のお部屋を シャーメゾン ショップ Shop

名鉄尾西線

西一宮駅 徒歩4分

モバイルで見る



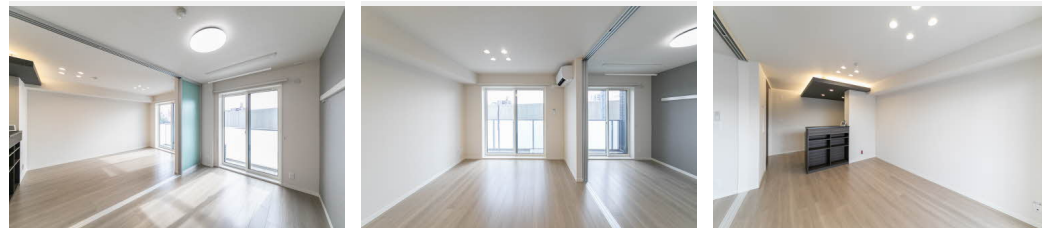
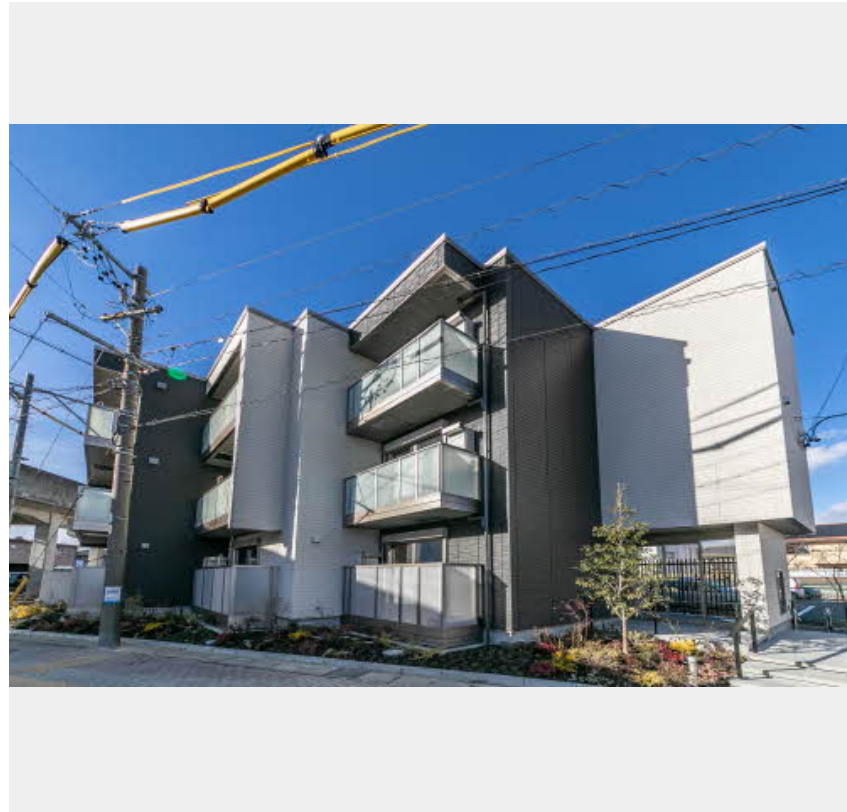
1LDK
マンション

家賃 86,000 円

共益費等 5,200 円

敷金 0 円

礼金 1 ヶ月



積水ハウスの賃貸住宅 シャーメゾン

Sha Maison

この物件の
オススメ
ポイント

BELS（建築物省エネルギー性能表示制度）による
ZEM-M評価取得建築物／（一次エネルギー消費削減率
43% 2022年7月29日交付）【住棟】／入居したその
日から使用できる『Wi-Fi』

この物件についている こだわり設備

- 高遮音床システム
- インターネット無料(WiFi付)
- 対面キッチン
- シャーメゾン ZEH
- TVモニター付きインターホン
- コンロ
- 宅配BOX
- オートロック
- 給湯設備
- 太陽光発電
- 防犯カメラ
- 追い焚き給湯

駐車場あり／オートロック・自動ドア／防犯カメラ／インターネット無料（Wi-Fi対応）／宅配BOX／高遮音床システム「SHAI DD55」／駐輪場／LGBTQフレンドリー／高齢者対応可／モニター付ドアホン／マルチメディア配管有／ZEH（ネット・ゼロ・エネルギー・ハウス）／対面キッチン／グリル付きコンロ／給湯器（追焚機能付）／浴室乾燥機／洗髪洗面化粧台／室内物干し／トイレ（洗浄機能付便座）／エアコン／ガスコック1ヶ所（リビング）／断熱複層ガラス／照明器具／人感センサーライト／雨戸（シャッタータイプ）／太陽光発電／バス・トイレ（セパレート）

入居諸条件備考

保証人不要プラン要加入／シャーメゾンライフSUPPORT24（月額880円税込）にご加入いただきます。／ご入居にかかる諸費用として、鍵交換費用（初回契約時）16,500円（税込）／ハウスクリーニング費68,200円（税込）／諸費用250円が必要です。／火災保険へのご加入が条件となります。＊ご入居中は、借家人賠償責任保険・個人賠償責任保険が付帯された火災保険へのご加入が必要となります。積水ハウス不動産グループでは、万一の事故の際、グループが連携して迅速に対応できる「シャーメゾンライフGUARD」(*)へのご加入を推奨しております。＊保険契約の取扱代理店は、積水ハウス不動産中部（株）および積水ハウス不動産パートナーズ（株）となります。／積水ハウス不動産パートナーズの保証人不要プラン『らくらくパートナー』にご加入が必要です。【新規契約時】事務手数料：33,000円（税込）、【毎月】保証料：月額賃料等の2%／諸費用及び、契約に要する費用は別途打合せ／更新料：新賃料の1ヶ月分

物件名 シャーメゾン天王 0303号室
アクセス 名鉄尾西線 西一宮駅 徒歩4分
名鉄名古屋本線 名鉄一宮駅 徒歩12分
所在地 愛知県一宮市天王 1 丁目
ランドマーク -

間取り 1LDK／洋室5.7 LDK11.4 (帖)
専有面積 / 向き 44.33㎡ / 南
築年月 / 構造 2023年1月 / 重量鉄骨・3階-3階建
入居 / 契約期間 即時 / 2年
駐車場 有 (別途お問い合わせ下さい)

※消費税は10%として計算しています。※掲載されている図面・写真等は、作成方法や撮影方法・時期などにより実際とは異なる場合があります。＊家具や車などは、配置のイメージであり、賃貸物件に付属していません（家具家電付き等の表示があるものを除く）。

ポイントがたまる
住んでいるだけでポイントが貯まり、
住替え時に家賃が最大3ヶ月分無料に!

アパマンショップ一宮店

TEL:0586-26-2966
FAX: 0586-26-0966

愛知県一宮市牛野通3丁目18-1
免許番号：愛知県知事免許（5）第18993号
所属団体：（公社）全日本不動産協会 愛知県本部／東海不動産公正取引協議会／財団法人日本賃貸住宅管理協会（ほか）

取引形態
仲介