

# Sha Maison

積水ハウス品質のお部屋を シャーメゾン ショップ Shop

J R 東海道本線

尾張一宮駅 徒歩11分

モバイルで見る



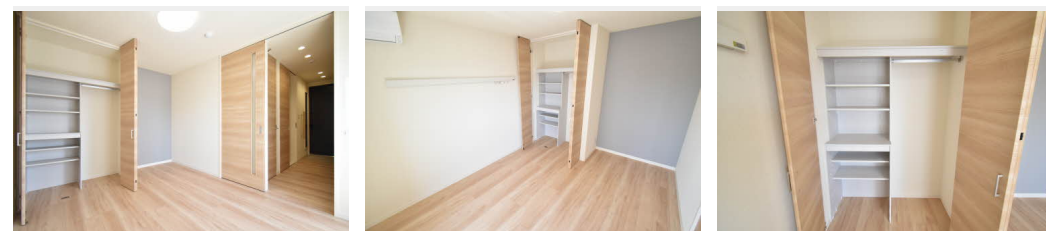
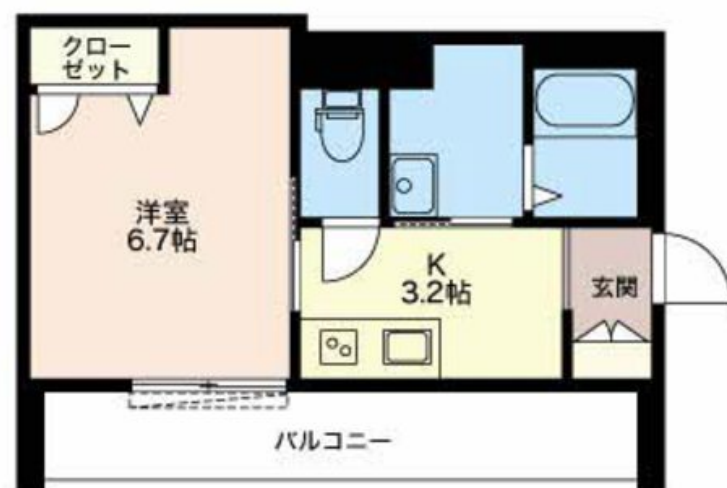
1K  
マンション

家賃 **65,000 円**

共益費等 **8,700 円**

敷金 **1 ヶ月**

礼金 **1 ヶ月**



積水ハウスの賃貸住宅 シャーメゾン

Sha Maison

この物件の  
オススメ  
ポイント

この建物は省エネルギー性能に優れたZEH-Mです/便利な宅配BOX付き/インターネット無料/エレベーター付き

## この物件についている こだわり設備

- 屋内共用廊下タイプ
- インターネット無料(WiFi付)
- 防犯ガラス
- シャーメゾン ガーデنز
- TVモニター付きインターホン
- エレベーター
- 高遮音床システム
- オートロック
- 給湯設備
- 宅配BOX
- 防犯カメラ
- 追い焚き給湯

エレベーター/宅配BOX/駐輪場/高遮音床システム「SHAIDD55」/防犯カメラ/シャーメゾンガーデنز/インターネット無料(Wi-Fi対応)/オートロック/モニター付ドアホン/給湯器(追焚機能付)/浴室乾燥機/洗髪洗面化粧台/室内物干し/トイレ(洗浄機能付便座)/エアコン/ガスコック1ヶ所(リビング)/IHヒーター/断熱複層ガラス/防犯ガラス(合せガラス)/照明器具/人感センサーライト/ホテルライク/バス・トイレ(セパレート)

物件名 スリジェ城崎 0201号室

アクセス J R 東海道本線 尾張一宮駅 徒歩11分  
名鉄名古屋本線 名鉄一宮駅 徒歩11分

所在地 愛知県一宮市城崎通4丁目

ランドマーク ●アオキスーパー一宮店/距離600m

間取り 1K/洋室6.7 K3.2 (帖)

専有面積 / 向き 27.24㎡/西

築年月 / 構造 2022年7月/重量鉄骨・2階-4階建

入居 / 契約期間 即時/2年

駐車場 有(別途お問い合わせ下さい)

入居諸条件備考

保証人不要プラン要加入/シャーメゾンライフSUPPORT24(月額880円税込)にご加入いただきます。/ご入居にかかる諸費用として、鍵交換費用(初回契約時)35,200円(税込)が必要です。/火災保険へのご加入が条件となります。\*ご入居中は、借家人賠償責任保険・個人賠償責任保険が付帯された火災保険へのご加入が必要となります。積水ハウス不動産グループでは、万一の事故の際、グループが連携して迅速に対応できる「シャーメゾンライフGUARD」(\*)へのご加入を推奨しております。\*保険契約の取扱代理店は、積水ハウス不動産中部(株)および積水ハウス不動産パートナーズ(株)となります。/積水ハウス不動産パートナーズの保証人不要プラン『らくらくパートナー』に加入が必要です。[新規契約時]事務手数料:33,000円(税込)、[毎月]保証料:月額賃料等の2%/諸費用及び、契約に要する費用は別途打合せ/更新料:40,000円

※消費税は10%として計算しています。※掲載されている図面・写真等は、作成方法や撮影方法・時期などにより実際とは異なる場合があります。※家具や車などは、配置のイメージであり、賃貸物件に付属していません(家具家電付き等の表示があるものを除く)。

ポイントがたまる  
住んでいるだけでポイントが貯まり、  
住替え時に家賃が最大3ヶ月分無料に!

株式会社ミニミニ 一宮南店

TEL:0586-23-1666  
FAX: 0586-23-1055

愛知県一宮市牛野通3丁目21-2  
免許番号: 国土交通大臣免許(6)第5631号

取引形態  
仲介