

# Sha Maison

積水ハウス品質のお部屋を シャーメゾン ショップ Shop

J R 東海道本線

尾張一宮駅 距離3.1km

モバイルで見る



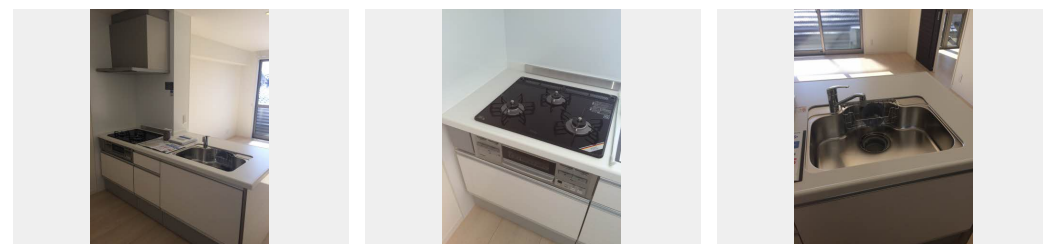
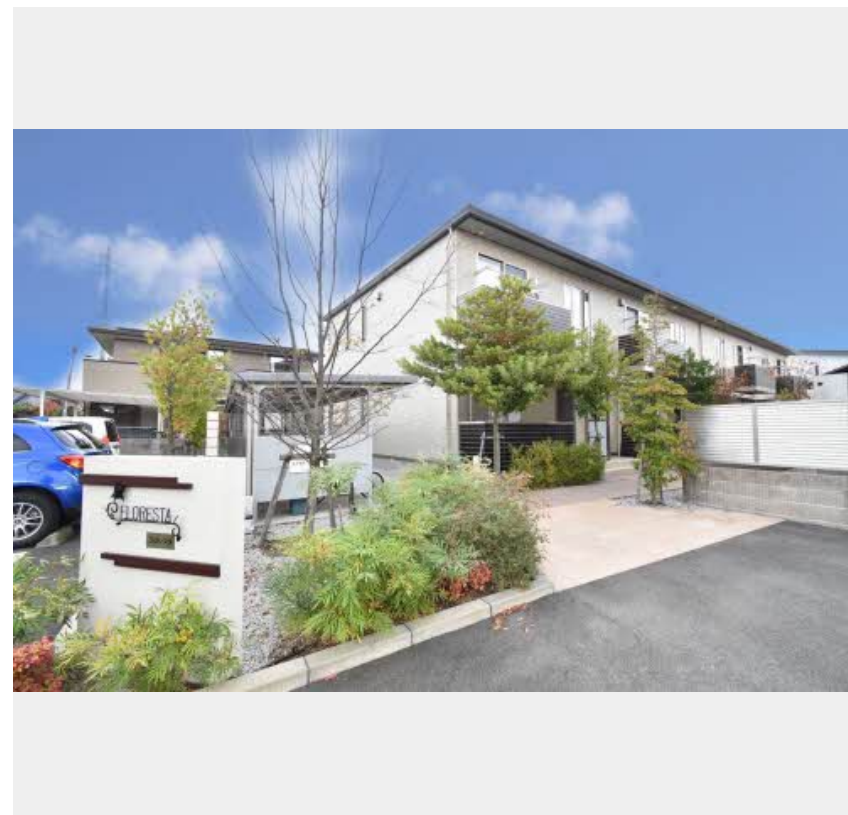
**2LDK**  
アパート

家賃 **73,000 円**

共益費等 4,200 円

敷金 0 円

礼金 1.5 ヶ月



積水ハウスの賃貸住宅 シャーメゾン

Sha Maison

『防犯カメラ』設置済み☆

この物件の  
オススメ  
ポイント

この物件についている **こだわり設備**

- シャーメゾン ガーデنز
- 高遮音床 システム
- TVモニター付き インターホン
- 防犯カメラ
- 対面 キッチン
- コンロ
- 3口コンロ
- 給湯設備
- 追い焚き給湯
- 浴室乾燥機
- 洗髪洗面台
- 温水洗浄便座

駐車場あり/防犯カメラ/駐輪場/高遮音床システム「SHAIDD55」/シャーメゾンガーデنز/LGBTQフレンドリー/高齢者対応可/エアコン/コミュニケーションキッチン/3口コンロ/グリル付きコンロ/カラーモニター付ドアホン/照明器具/給湯器(追焚機能付)/給湯器(ガス)/バス・トイレ(セパレート)/浴室乾燥機(暖房乾燥)/ユニットバス1418/洗髪洗面化粧台/トイレ(洗浄機能付便座)/ガスコック1ヶ所(リビング)/ウォークインクローゼット/断熱複層ガラス/バルコニー/マルチメディア配管有

物件名	Floresta 0203号室	間取り	2LDK/洋室6.4 洋室6 LDK12.8 (帖)
アクセス	J R 東海道本線 尾張一宮駅 距離3.1km 名鉄名古屋本線 名鉄一宮駅 距離3.5km	専有面積 / 向き	69.74㎡ / 南
所在地	愛知県一宮市大赤見字神明前	築年月 / 構造	2016年1月 / 軽量鉄骨・2階-2階建
ランドマーク	-	入居 / 契約期間	2025年1月下旬 / 2年
		駐車場	有 (別途お問い合わせ下さい)

**入居諸条件備考**

保証人不要プラン要加入/シャーメゾンライフSUPPORT24 (月額880円税込)にご加入いただきます。  
/ご入居にかかる諸費用として、鍵交換費用(初回契約時) 16,500円(税込)/ハウスクリーニング費 106,150円(税込)/諸費用850円が必要です。/火災保険へのご加入が条件となります。\*ご入居中は、借家人賠償責任保険・個人賠償責任保険が付帯された火災保険へのご加入が必要となります。積水ハウス不動産グループでは、万一の事故の際、グループが連携して迅速に対応できる「シャーメゾンライフGUARD」(\*)へのご加入を推奨しております。\*保険契約の取扱代理店は、積水ハウス不動産中部(株)および積水ハウス不動産パートナーズ(株)となります。/積水ハウス不動産パートナーズの保証人不要プラン『らくらくパートナー』に加入が必要です。[新規契約時]事務手数料:33,000円(税込)、[毎月]保証料:月額賃料等の2%/諸費用及び、契約に要する費用は別途打合せ/敷地内駐車場有り(月額4,400円 税込)/更新料:新賃料の1ヶ月分

※消費税は10%として計算しています。※掲載されている図面・写真等は、作成方法や撮影方法・時期などにより実際とは異なる場合があります。※家具や車などは、配置のイメージであり、賃貸物件に付属していません(家具家電付き等の表示があるものを除く)。

**ポイントがたまる**  
住んでいるだけでポイントが貯まり、  
住替え時に家賃が最大3ヶ月分無料に!

**株式会社ミニミニ 一宮南店**  
TEL:0586-23-1666  
FAX: 0586-23-1055  
愛知県一宮市牛野通3丁目21-2  
免許番号: 国土交通大臣免許(6)第5631号

取引形態  
仲介