



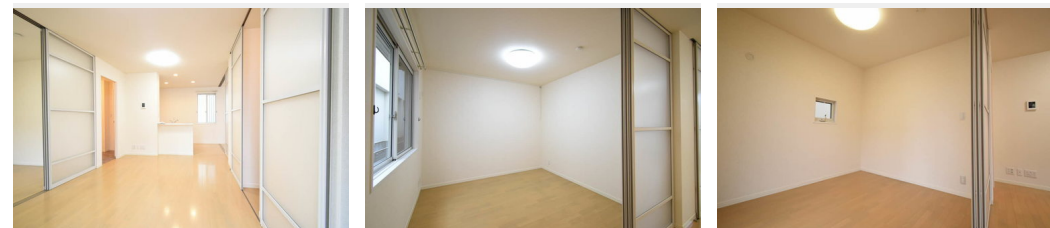
2LDK
アパート

家賃 **62,000 円**

共益費等 4,500 円

敷金 0 円

礼金 0.5 ヶ月



積水ハウスの賃貸住宅 シャーメゾン

Sha Maison



☆☆お問い合わせお待ちしております☆☆

この物件についている **こだわり設備**

- TVモニター付きインターホン
- 対面キッチン
- 給湯設備
- エアコン
- 対面キッチン
- 追い焚き給湯
- フローリング付
- コンロ
- 洗面台
- 専用庭
- 3口コンロ
- 温水洗浄便座
- WIC・納戸

駐車場あり / L G B T Qフレンドリー / 高齢者対応可 / 火災警報器 (煙感知式) / 給湯器 (追焚機能付) / 玄関鍵 (ディンプルキー) / 玄関鍵 (①キー②ロック) / システムキッチン / 対面キッチン / 3口フラットコンロ / カラーモニター付ドアホン / エアコン / 下駄箱 / 床下収納庫 / 照明器具 / フローリング / バス・トイレ (セパレート) / 24H換気システム / ユニットバス1418 / 洗面洗面化粧台 / トイレ (洗浄機能付便座) / 雨戸 / 専用庭 / ウォークインクローゼット

物件名	ラフォーレ公園通 0102号室	間取り	2LDK / 洋室5.5 洋室4.6 LDK11.9 (帖)
アクセス	名鉄名古屋本線 妙興寺駅 徒歩15分	専有面積 / 向き	49.91㎡ / 南
所在地	愛知県一宮市公園通 6丁目	築年月 / 構造	2006年7月 / 軽量鉄骨・1階-2階建
ランドマーク	-	入居 / 契約期間	即時 / 2年
		駐車場	有 (別途お問い合わせ下さい)

入居諸条件備考

保証人不要プラン要加入 / シャーメゾンライフSUPPORT24 (月額880円税込) にご加入いただきます。 / ご入居にかかる諸費用として、鍵交換費用 (初回契約時) 16,500円 (税込) / ハウスクリーニング費 73,700円 (税込) / 諸費用800円が必要です。 / 火災保険へのご加入が条件となります。 ※ご入居中は、借家人賠償責任保険・個人賠償責任保険が付帯された火災保険へのご加入が必要となります。 積水ハウス不動産グループでは、万一の事故の際、グループが連携して迅速に対応できる「シャーメゾンライフGUARD」(*)へのご加入を推奨しております。 *保険契約の取扱代理店は、積水ハウス不動産中部 (株) および積水ハウス不動産パートナーズ (株) となります。 / 積水ハウス不動産パートナーズの保証人不要プラン『らくらくパートナー』にご加入が必要です。 [新規契約時] 事務手数料: 33,000円 (税込)、 [毎月] 保証料: 月額賃料等の2% / 諸費用及び、契約に要する費用は別途打合せ / 敷地内に駐車場があります (月額4,400円 税込)。 / 更新料: 40,000円

※消費税は10%として計算しています。 ※掲載されている図面・写真等は、作成方法や撮影方法・時期などにより実際とは異なる場合があります。 ※家具や車などは、配置のイメージであり、賃貸物件に付属しておりません (家具家電付き等の表示があるものを除く)。

ポイントがたまる
住んでいるだけでポイントが貯まり、住替え時に家賃が最大3ヶ月分無料に!

株式会社ニッショー
TEL:0586-73-4410
FAX: 0586-73-4377

一宮支店

愛知県一宮市森本3丁目3番22号
免許番号: 国土交通大臣免許 (14) 第2018号
所属団体: (公社) 愛知県宅地建物取引業協会 / 東海不動産公正取引協議会

取引形態
仲介