



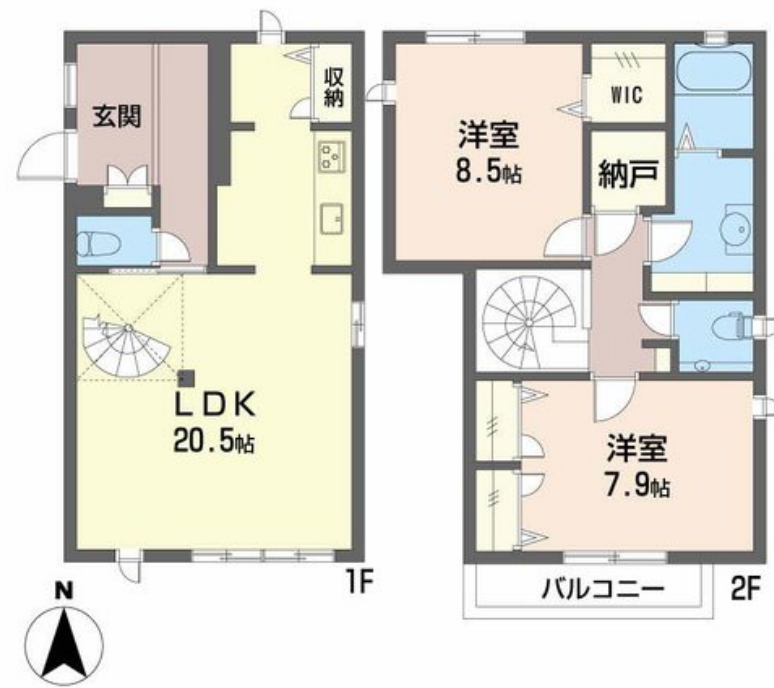
2LDK
メゾネット

家賃 **110,000 円**

共益費等 4,200 円

敷金 0 円

礼金 110,000 円



積水ハウスの賃貸住宅 シャーメゾン

Sha Maison

この物件の
オススメ
ポイント

各住戸の玄関を1階に設けた賃貸住宅。

この物件についている **こだわり設備**

- TVモニター付きインターホン
- 給湯設備
- 追い焚き給湯
- 浴室乾燥機
- 洗髪洗面台
- 温水洗浄便座
- 床暖房
- WIC・納戸
- 大型収納

駐車場あり/地デジ対応(CATV対応)/階段灯/外周フェンス/造園・植栽/駐輪場(屋根付き)/駐車場舗装白線引/LGBTQフレンドリー/高齢者対応可/給湯器(追焚機能付)/システムキッチン/モニター付ドアホン/下駄箱/床暖房(温水循環式)/トイレ(洗浄機能付便座)/トイレ(暖房機能付便座)/浴室乾燥機(暖房乾燥)/複層ガラス/しゃ光複層ガラス/雨戸/火災警報器(煙感知式)/照明器具/バス・トイレ(セパレート)/ユニットバス1418/洗髪洗面化粧台/ウォークインクローゼット/バルコニー

物件名	AMTY平和 0104号室	間取り	2LDK/洋室8.5 洋室7.9 LDK21.1 (帖)
アクセス	名鉄名古屋本線 名鉄一宮駅 徒歩6分	専有面積 / 向き	97.32㎡ / 南
所在地	愛知県一宮市平和 1 丁目	築年月 / 構造	2005年3月 / 軽量鉄骨・1階-2階建
ランドマーク	●セブンイレブン一宮新生2丁目店 / 距離97m	入居 / 契約期間	即時 / 2年
		駐車場	有 (別途お問い合わせ下さい)

入居諸条件備考

保証人不要プラン要加入/シャーメゾンライフSUPPORT24(月額880円税込)にご加入いただきます。/ご入居にかかる諸費用として、鍵交換費用(初回契約時) 35,200円(税込)/ハウスクリーニング費 137,500円(税込)/諸費用750円が必要です。/火災保険へのご加入が条件となります。*ご入居中は、借家人賠償責任保険・個人賠償責任保険が付帯された火災保険へのご加入が必要となります。積水ハウス不動産グループでは、万一の事故の際、グループが連携して迅速に対応できる「シャーメゾンライフGUARD」(*)へのご加入を推奨しております。*保険契約の取扱代理店は、積水ハウス不動産中部(株)および積水ハウス不動産パートナーズ(株)となります。/積水ハウス不動産パートナーズの保証人不要プラン『らくらくパートナー』に加入が必要です。[新規契約時]事務手数料:33,000円(税込)、[毎月]保証料:月額賃料等の2%/諸費用及び、契約に要する費用は別途打合せ/敷地内に駐車場があります(月額5,500円 税込)。/更新料:100,000円

※消費税は10%として計算しています。※掲載されている図面・写真等は、作成方法や撮影方法・時期などにより実際とは異なる場合があります。※家具や車などは、配置のイメージであり、賃貸物件に付属していません(家具家電付き等の表示があるものを除く)。

ポイントがたまる
住んでいるだけでポイントが貯まり、
住替え時に家賃が最大3ヶ月分無料に!

株式会社ニッショー
TEL:0586-23-6171
FAX: 0586-23-6195

一宮駅前支店
愛知県一宮市栄3丁目2-14
免許番号: 国土交通大臣免許(14)第2018号
所属団体: (公社)愛知県宅地建物取引業協会/東海不動産公正取引協議会

取引形態
仲介