

Sha Maison

積水ハウス品質のお部屋を シャーメゾン ショップ Shop

J R 東海道本線

尾張一宮駅 徒歩9分

モバイルで見る



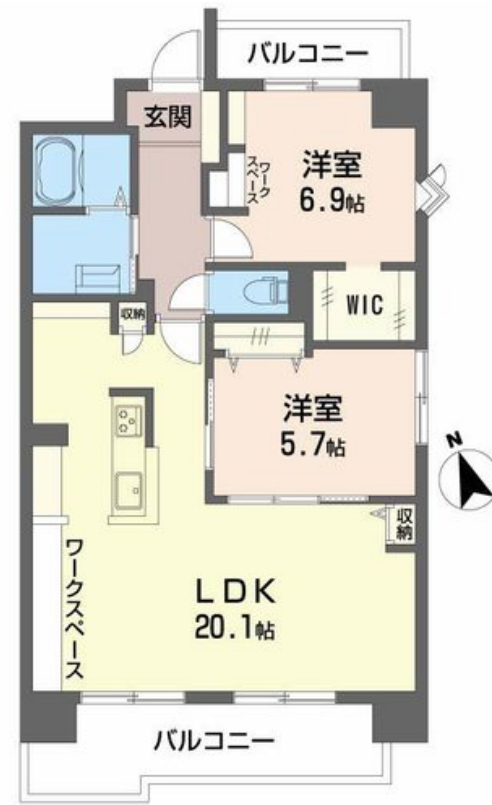
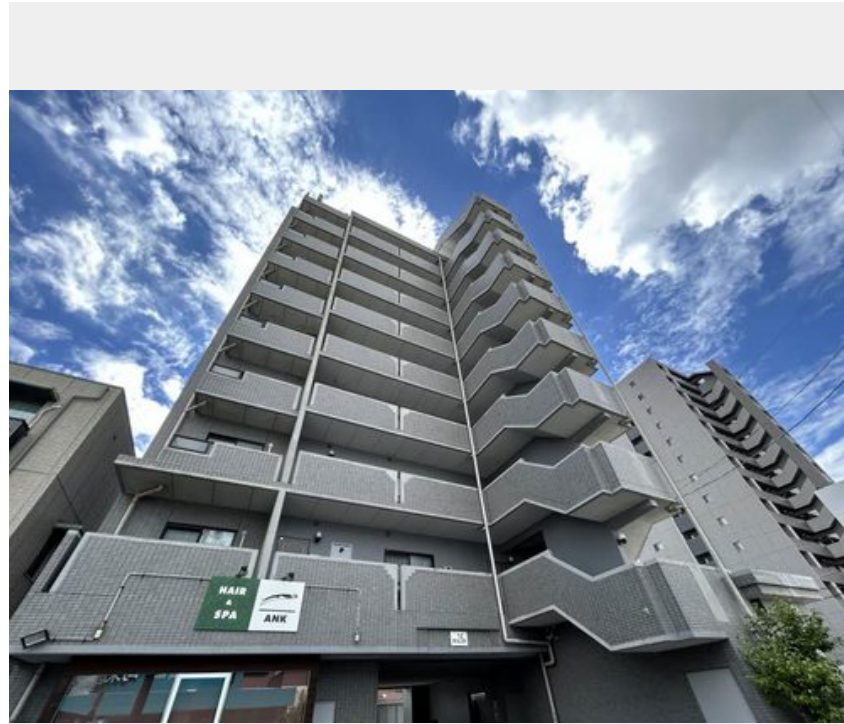
2LDK
マンション

家賃 **118,000 円**

共益費等 7,000 円

敷金 0 円

礼金 118,000 円



積水ハウスの賃貸住宅 シャーメゾン

Sha Maison

この物件のオススメポイント

無料Wi-Fi ケーブルテレビのインターネット対応

この物件についているこだわり設備

- 宅配BOX
- インターネット無料(WiFi付)
- TVモニター付きインターホン
- 防犯カメラ
- エレベーター
- コンロ
- 3口コンロ
- 給湯設備
- 追い焚き給湯
- 浴室乾燥機
- 洗髪洗面台
- 温水洗浄便座

駐車場あり/地デジ対応(CATV対応)/エレベーター/駐車場舗装白線引/駐輪場(屋根付き)/防犯カメラ/インターネット無料(Wi-Fi対応)/宅配BOX/階段灯/外周フェンス/LGBTQフレンドリー/高齢者対応可/下駄箱/洗髪洗面化粧台/モニター付ドアホン/給湯器(追焚機能付)/システムキッチン/玄関鍵(ディンプルキー)/3口コンロ/グリル付きコンロ/浴室乾燥機(暖房乾燥)/トイレ(暖房洗浄便座)/エアコン/エアコン(2台設置)/ウォークインクローゼット/照明器具

物件名	シャローム神山 0302号室	間取り	2LDK/洋室6.9 洋室5.7 LDK20.1(帖)
アクセス	J R 東海道本線 尾張一宮駅 徒歩9分	専有面積 / 向き	70.32㎡ / 南
所在地	愛知県一宮市神山 2 丁目	築年月 / 構造	1998年2月 / 鉄骨鉄筋コンクリート・3階-9階建
ランドマーク	-	入居 / 契約期間	即時 / 2年
		駐車場	有 (別途お問い合わせ下さい)

入居諸条件備考

保証人不要プラン要加入/シャーメゾンライフSUPPORT24(月額880円税込)にご加入いただきます。/ご入居にかかる諸費用として、鍵交換費用(初回契約時)19,800円(税込)/ハウスクリーニング費110,000円(税込)/諸費用4,760円が必要です。/火災保険へのご加入が条件となります。*ご入居中は、借家人賠償責任保険・個人賠償責任保険が付帯された火災保険へのご加入が必要となります。積水ハウス不動産グループでは、万一の事故の際、グループが連携して迅速に対応できる「シャーメゾンライフGUARD」(*)へのご加入を推奨しております。*保険契約の取扱代理店は、積水ハウス不動産中部(株)および積水ハウス不動産パートナーズ(株)となります。/積水ハウス不動産パートナーズの保証人不要プラン『らくらくパートナー』にご加入が必要です。[新規契約時]事務手数料:33,000円(税込)、[毎月]保証料:月額賃料等の2%/諸費用及び、契約に要する費用は別途打合せ/更新料:100,000円

※消費税は10%として計算しています。※掲載されている図面・写真等は、作成方法や撮影方法・時期などにより実際とは異なる場合があります。※家具や車などは、配置のイメージであり、賃貸物件に付属していません(家具家電付き等の表示があるものを除く)。

ポイントがたまる
住んでいるだけでポイントが貯まり、住替え時に家賃が最大3ヶ月分無料に!

株式会社ニッショー
TEL:0586-23-6171
FAX: 0586-23-6195

一宮駅前支店
愛知県一宮市栄3丁目2-14
免許番号: 国土交通大臣免許(14)第2018号
所属団体: (公社)愛知県宅建物取引業協会/東海不動産公正取引協議会

取引形態
仲介