

Sha Maison

積水ハウス品質のお部屋を シャーメゾン ショップ Shop

名鉄名古屋本線

名鉄一宮駅 バス15分 徒歩10分

モバイルで見る



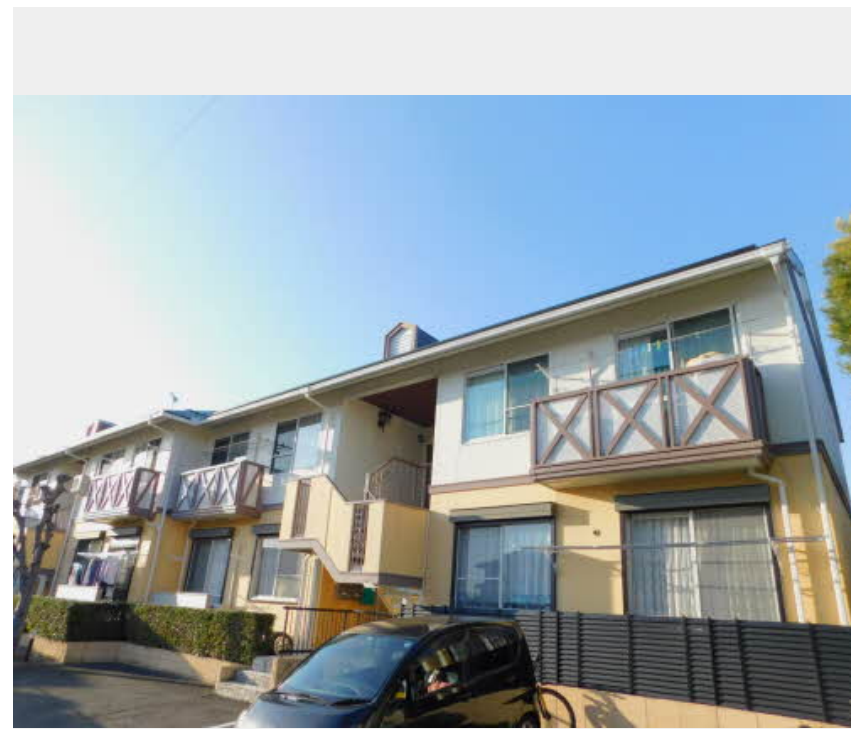
1LDK
アパート

家賃 **52,000 円**

共益費等 4,200 円

敷金 26,000 円

契約一時金 52,000 円



積水ハウスの賃貸住宅 シャーメゾン

Sha Maison



☆☆お問い合わせお待ちしております☆☆

この物件についている こだわり設備

- インターネット 無料(WiFi付)
- TVモニター付き インターホン
- コンロ
- 3口コンロ
- 給湯設備
- 追い焚き給湯
- 洗髪洗面台
- 温水洗浄便座
- エアコン

駐車場あり/インターネット無料(Wi-Fi対応)/エアコン/照明器具(LED)/3口コンロ/グリル付きコンロ/モニター付ドアホン/洗髪洗面化粧台/トイレ(洗浄機能付便座)/浴室TV/バス・トイレ(セパレート)/カラーモニター付ドアホン/給湯器(追焚機能付)/下駄箱/電話配管有/バルコニー/火災警報器(煙感知式)

入居諸条件備考

保証人不要プラン要加入/シャーメゾンライフSUPPORT24(月額880円税込)にご加入いただきます。/ご入居にかかる諸費用として、鍵交換費用(初回契約時)14,300円(税込)/諸費用400円が必要です。/火災保険へのご加入が条件となります。*ご入居中は、借家人賠償責任保険・個人賠償責任保険が付帯された火災保険へのご加入が必要となります。積水ハウス不動産グループでは、万一の事故の際、グループが連携して迅速に対応できる「シャーメゾンライフGUARD」(*)へのご加入を推奨しております。*保険契約の取扱代理店は、積水ハウス不動産中部(株)および積水ハウス不動産パートナーズ(株)となります。/積水ハウス不動産パートナーズの保証人不要プラン『らくらくパートナー』にご加入が必要です。[新規契約時]事務手数料:33,000円(税込)、[毎月]保証料:月額賃料等の2%/諸費用及び、契約に要する費用は別途打合せ/敷地内に駐車場有ります(月額4,400円 税込)。/更新料:40,000円

物件名 メゾンカフェオーレⅡ A211号室

間取り 1LDK/LDK16.4 洋室6.3(帖)

アクセス 名鉄名古屋本線 名鉄一宮駅 バス15分、門間西 バス停 徒歩10分

専有面積/向き 52.29㎡/南

所在地 愛知県一宮市木曾川町門間字沼先

築年月/構造 1991年10月/軽量鉄骨・2階-2階建

入居/契約期間 2025年1月下旬/2年

ランドマーク ●ファミリーマート 一宮馬寄店/距離700m

駐車場 有(別途お問い合わせ下さい)

※消費税は10%として計算しています。※掲載されている図面・写真等は、作成方法や撮影方法・時期などにより実際とは異なる場合があります。※家具や車などは、配置のイメージであり、賃貸物件に付属していません(家具家電付き等の表示があるものを除く)。

No.1060106

ポイントがたまる
住んでいるだけでポイントが貯まり、
住替え時に家賃が最大3ヶ月分無料に!

株式会社ニッショー
TEL:0586-23-6171
FAX: 0586-23-6195

一宮駅前支店

愛知県一宮市栄3丁目2-14
免許番号: 国土交通大臣免許(14)第2018号
所属団体: (公社)愛知県宅地建物取引業協会/東海不動産公正取引協議会

取引形態
仲介