

# Sha Maison

積水ハウス品質のお部屋を シャーメゾン ショップ Shop

名鉄名古屋本線

石刀駅 徒歩13分

モバイルで見る



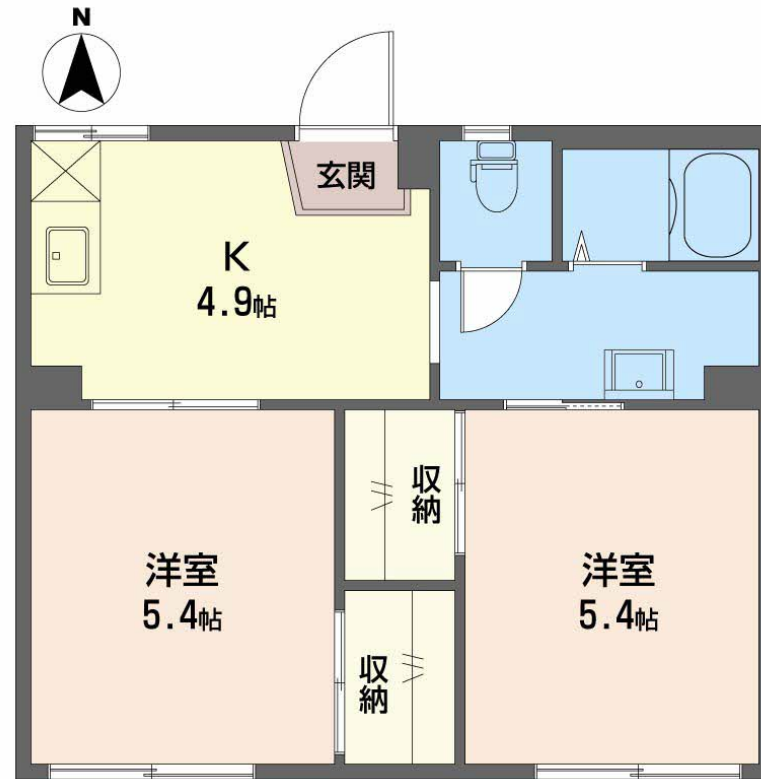
2K  
アパート

家賃 **38,000 円**

共益費等 4,200 円

敷金 0 円

礼金 38,000 円



積水ハウスの賃貸住宅 シャーメゾン  
**Sha Maison**

この物件の  
オススメ  
ポイント

Wi-Fi 無料でお使いいただけます。

## この物件についている こだわり設備



インターネット  
無料(WiFi付)



洗髪洗面台



温水洗浄便座



エアコン

駐車場あり/インターネット無料 (Wi-Fi対応) /LGBTQフレンドリー/高齢者対応可/エアコン/玄関鍵 (ディンプルキー) /ドアチャイム/独立キッチン/給湯箇所 (浴室・台所・洗面所) /バス・トイレ (セパレート) /クッションフロア/照明器具 (LED) /洗髪洗面化粧台/電話配管有/火災警報器 (煙感知式) /トイレ (洗浄機能付便座)

物件名 コーポコスモ 0101号室  
アクセス 名鉄名古屋本線 石刀駅 徒歩13分  
所在地 愛知県一宮市木曾川町門間字福塚前  
ランドマーク -

間取り 2K/洋室5.4 洋室5.4 K4.9 (帖)  
専有面積 / 向き 36.36㎡ / 南  
築年月 / 構造 1987年9月 / 軽量鉄骨・1階-2階建  
入居 / 契約期間 即時 / 2年  
駐車場 有 (別途お問い合わせ下さい)

入居諸条件備考

保証人不要プラン要加入/シャーメゾンライフSUPPORT24 (月額1,320円税込) にご加入いただきます。/ご入居にかかる諸費用として、鍵交換費用 (初回契約時) 14,300円 (税込) /ハウスクリーニング費 63,800円 (税込) /諸費用400円が必要です。/火災保険へのご加入が条件となります。\*ご入居中は、借家人賠償責任保険・個人賠償責任保険が付帯された火災保険へのご加入が必要となります。積水ハウス不動産グループでは、万一の事故の際、グループが連携して迅速に対応できる「シャーメゾンライフGUARD」(\*) へのご加入を推奨しております。\*保険契約の取扱代理店は、積水ハウス不動産中部 (株) および積水ハウス不動産パートナーズ (株) となります。/積水ハウス不動産パートナーズの保証人不要プラン『らくらくパートナー』に加入が必要です。【新規契約時】事務手数料: 33,000円 (税込)、【毎月】保証料: 月額賃料等の2% / 諸費用及びその他契約費用は別途打合せ/敷地内に駐車場有ります (月額4,400円 税込)。/更新料: 30,000円

No.0760206

※消費税は10%として計算しています。※掲載されている図面・写真等は、作成方法や撮影方法・時期などにより実際とは異なる場合があります。※家具や車などは、配置のイメージであり、賃貸物件に付属していません (家具家電付き等の表示があるものを除く)。

**ポイントがたまる**  
住んでいるだけでポイントが貯まり、  
住替え時に家賃が最大3ヶ月分無料!

株式会社ニッショー  
TEL:0586-23-6171  
FAX: 0586-23-6195

一宮駅前支店

愛知県一宮市栄3丁目2-14  
免許番号: 国土交通大臣免許 (14) 第2018号  
所属団体: (公社) 愛知県宅地建物取引業協会 / 東海不動産公正取引協議会

取引形態  
仲介