

# Sha Maison

積水ハウス品質のお部屋を シャーメゾン ショップ Shop

名鉄尾西線

開明駅 徒歩9分

モバイルで見る



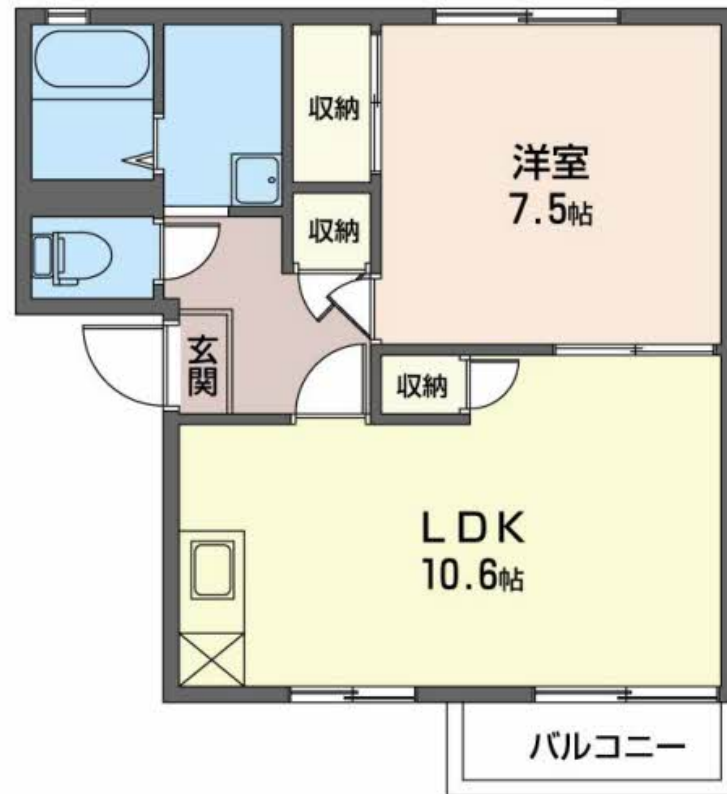
1LDK  
アパート

家賃 42,000 円

共益費等 4,200 円

敷金 0 円

礼金 42,000 円



積水ハウスの賃貸住宅 シャーメゾン

Sha Maison

この物件の  
オススメ  
ポイント

☆☆お問い合わせお待ちしております☆☆

## この物件についている こだわり設備

- TVモニター付きインターホン
- 給湯設備
- 追い焚き給湯
- 洗髪洗面台
- 温水洗浄便座
- エアコン

駐車場あり / L G B T Qフレンドリー / 高齢者対応可 / 給湯器 (追焚機能付) / モニタ付ドアホン / 下駄箱 / エアコン / 洗髪洗面化粧台 / トイレ (洗浄機能付便座) / 照明器具 (LED) / バルコニー / バス・トイレ (セパレート)

物件名 サンスクエア開明 I 1202号室

アクセス 名鉄尾西線 開明駅 徒歩9分

所在地 愛知県一宮市開明字飛山流

ランドマーク ●一宮西病院 / 距離280m

間取り 1LDK / 洋室7.5 L D K 10.6 (帖)

専有面積 / 向き 43.54㎡ / 南

築年月 / 構造 1994年3月 / 軽量鉄骨・2階-2階建

入居 / 契約期間 即時 / 2年

駐車場 有 (別途お問い合わせ下さい)

入居諸条件備考

保証人不要プラン要加入 / シャーメゾンライフSUPPORT 24 (月額880円税込) にご加入いただきます。 / ご入居にかかる諸費用として、鍵交換費用 (初回契約時) 14,300円 (税込) / ハウスクリーニング費 68,200円 (税込) / 諸費用630円が必要です。 / 火災保険へのご加入が条件となります。 \*ご入居中は、借家人賠償責任保険・個人賠償責任保険が付帯された火災保険へのご加入が必要となります。積水ハウス不動産グループでは、万一の事故の際、グループが連携して迅速に対応できる「シャーメゾンライフGUARD」(\*) へのご加入を推奨しております。 \*保険契約の取扱代理店は、積水ハウス不動産中部 (株) および積水ハウス不動産パートナーズ (株) となります。 / 積水ハウス不動産パートナーズの保証人不要プラン『らくらくパートナー』に加入が必要です。 [新規契約時] 事務手数料: 33,000円 (税込)、 [毎月] 保証料: 月額賃料等の2% / 諸費用及び、契約に要する費用は別途打合せ / 敷地内駐車場有 (月額税込4,400円) / 更新料: 30,000円

※消費税は10%として計算しています。 ※掲載されている図面・写真等は、作成方法や撮影方法・時期などにより実際とは異なる場合があります。 ※家具や車などは、配置のイメージであり、賃貸物件に付属していません (家具家電付き等の表示があるものを除く)。

ポイントがたまる  
住んでいるだけでポイントが貯まり、  
住替え時に家賃が最大3ヶ月分無料!

株式会社ニッショー  
TEL:0586-23-6171  
FAX: 0586-23-6195

一宮駅前支店

愛知県一宮市栄3丁目2-14  
免許番号: 国土交通大臣免許 (14) 第2018号  
所属団体: (公社) 愛知県宅地建物取引業協会 / 東海不動産公正取引協議会

取引形態  
仲介