

# Sha Maison

積水ハウス品質のお部屋を シャーメゾン ショップ Shop

名鉄尾西線

苅安賀駅 徒歩18分

📱 モバイルで見る



**2K**  
アパート

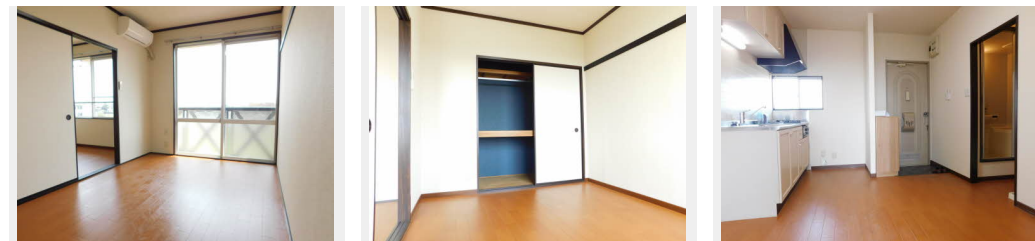
家賃 **37,000 円**

共益費等 4,200 円

敷金 0 円

礼金 0 円

礼金 0



積水ハウスの賃貸住宅 シャーメゾン

Sha Maison

この物件の  
おすすめ  
ポイント

安心の24時間緊急時対応受付。

この物件についている **こだわり設備**



給湯設備



追い焚き給湯



エアコン

駐車場あり / L G B T Qフレンドリー / 高齢者対応可 / 給湯器 (追焚機能付) / エアコン / 照明器具 / バルコニー / 玄関鍵 (ディンプルキー) / ドアチャイム / 給湯箇所 (浴室・台所・洗面所) / バス・トイレ (セパレート) / クッションフロア

物件名 ファミールみその A201号室  
アクセス 名鉄尾西線 苅安賀駅 徒歩18分  
所在地 愛知県一宮市大和町苅安賀字佐平治前  
ランドマーク -

間取り 2K / 洋室5.4 洋室5.4 K5.8 (帖)  
専有面積 / 向き 35.3㎡ / 南  
築年月 / 構造 1991年5月 / 軽量鉄骨・2階-2階建  
入居 / 契約期間 即時 / 2年  
駐車場 有 (別途お問い合わせ下さい)

入居諸条件備考

保証人不要プラン要加入 / シャーメゾンライフSUPPORT24 (月額880円税込) にご加入いただきます。 / ご入居にかかる諸費用として、鍵交換費用 (初回契約時) 14,300円 (税込) / ハウスクリーニング費 63,800円 (税込) が必要です。 / 火災保険へのご加入が条件となります。 ※ご入居中は、借家人賠償責任保険・個人賠償責任保険が付帯された火災保険へのご加入が必要となります。 積水ハウス不動産グループでは、万一の事故の際、グループが連携して迅速に対応できる「シャーメゾンライフGUARD」(\*) へのご加入を推奨しております。 \*保険契約の取扱代理店は、積水ハウス不動産中部 (株) および積水ハウス不動産パートナーズ (株) となります。 / 積水ハウス不動産パートナーズの保証人不要プラン『らくらくパートナー』に加入が必要です。 [新規契約時] 事務手数料: 33,000円 (税込)、 [毎月] 保証料: 月額賃料等の2% / 諸費用及び、契約に要する費用は別途打合せ / 敷地内駐車場有ります (月額4,400円 税込)。 / 更新料: 30,000円

※消費税は10%として計算しています。 ※掲載されている図面・写真等は、作成方法や撮影方法・時期などにより実際とは異なる場合があります。 ※家具や車などは、配置のイメージであり、賃貸物件に付属していません (家具家電付き等の表示があるものを除く)。

**ポイントがたまる**  
住んでいるだけでポイントが貯まり、  
住替え時に家賃が最大3ヶ月分無料に!

アパマンショップ一宮店

TEL:0586-26-2966  
FAX: 0586-26-0966

愛知県一宮市牛野通3丁目18-1  
免許番号: 愛知県知事免許 (5) 第18993号  
所属団体: (公社) 全日本不動産協会 愛知県本部 / 東海不動産公正取引協議会 / 財団法人日本賃貸住宅管理協会 (ほか)

取引形態  
仲介