

Sha Maison

積水ハウス品質のお部屋を シャーメゾン ショップ Shop

愛知環状鉄道

大門駅 距離2km

モバイルで見る



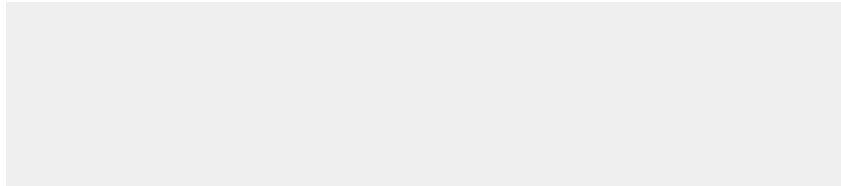
2LDK
マンション

家賃 **122,000 円**

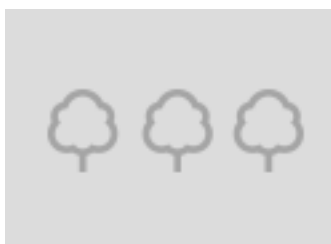
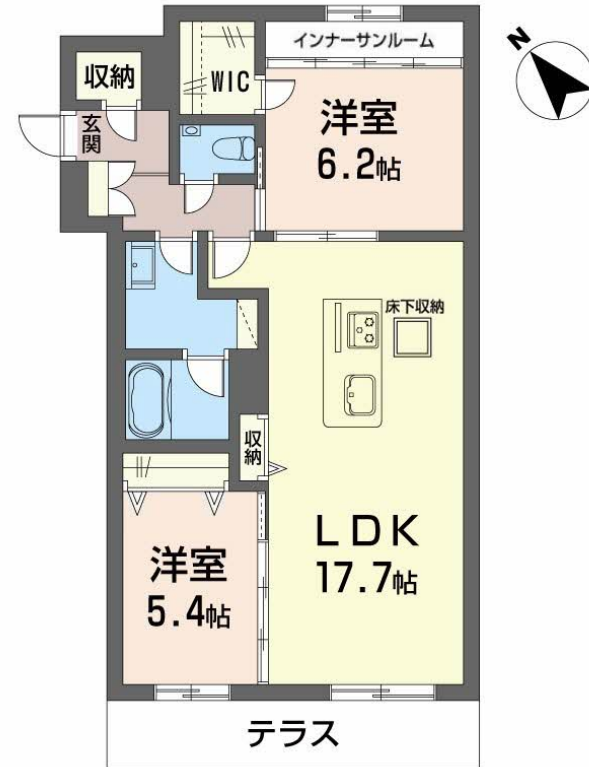
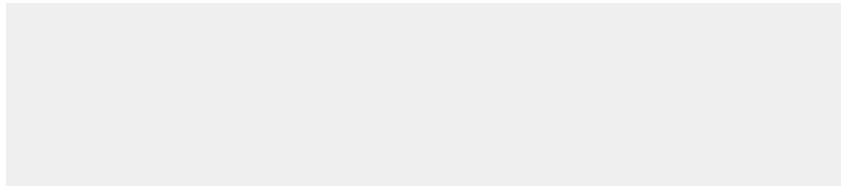
共益費等 8,700 円

敷金 0 ヶ月

礼金 244,000 円



※完成イメージパース



積水ハウスの賃貸住宅 シャーメゾン
Sha Maison

この物件の
オススメ
ポイント

この物件についている **こだわり設備**

- シャーメゾン ガーデنز
- 太陽光発電
- インターネット 無料
- 高遮音床 システム
- しゃ熱断熱 複層ガラス
- IOT対応
- シャーメゾン ZEH
- 耐震 等級3
- TVモニター付き インターホン
- 宅配BOX
- 長期優良住宅
- オートロック

駐車場あり / IOT対応 / インターネット無料 / ペット共生設備 / エレベーター / オートロック / 耐震等級3 / 宅配BOX / 駐輪場 / 高遮音床システム「SHAI DD55」 / 防犯カメラ / シャーメゾンガーデンズ / 高齢者対応可 / ペット相談可 (犬・猫可) / ZEH (ネット・ゼロ・エネルギー・ハウス) / モニタ付ドアホン / コミュニケーションキッチン / グリル付きコンロ / 給湯器 (追焚機能付) / ユニットバス 1418 / 浴室乾燥機 / 洗髪洗面化粧台 / 室内物干し / トイレ (洗浄機能付便座) / ガスコック1ヶ所 (リビング) / しゃ熱断熱複層ガラス / 防犯ガラス (合せガラス) / 照明器具 / 人感センサーライト /

物件名	ベレオ井田町 0103号室	間取り	2LDK / 洋室6.2 洋室5.4 LDK17.7 (帖)
アクセス	愛知環状鉄道 大門駅 距離2km	専有面積 / 向き	71.99㎡ / 南
所在地	愛知県岡崎市井田町字4丁目	築年月 / 構造	2025年2月 / 重量鉄骨・1階-3階建
ランドマーク	●リコーエレメックス岡崎事業所 / 距離90m	入居 / 契約期間	2025年3月上旬 / 2年
		駐車場	有 (別途お問い合わせ下さい)

入居諸条件備考

保証人不要プラン要加入 / シャーメゾンライフSUPPORT24 (月額1,320円税込) にご加入いただきます。 / ご入居にかかる諸費用として、ハウスクリーニング費 110,000円 (税込) が必要です。 / 火災保険へのご加入が条件となります。 ※ご入居中は、借家人賠償責任保険・個人賠償責任保険が付帯された火災保険へのご加入が必要となります。 積水ハウス不動産グループでは、万一の事故の際、グループが連携して迅速に対応できる「シャーメゾンライフGUARD」(*)へのご加入を推奨しております。 *保険契約の取扱代理店は、積水ハウス不動産中部(株)および積水ハウス不動産パートナーズ(株)となります。 / 積水ハウス不動産パートナーズの保証人不要プラン『らくらくパートナー』にご加入が必要です。 [新規契約時] 事務手数料: 33,000円 (税込)、 [毎月] 保証料: 月額賃料等の2% / 諸費用及びその他契約費用は別途打合せ / 更新料: 100,000円

※消費税は10%として計算しています。 ※掲載されている図面・写真等は、作成方法や撮影方法・時期などにより実際とは異なる場合があります。 ※家具や車などは、配置のイメージであり、賃貸物件に付属していません (家具家電付き等の表示があるものを除く)。

ポイントがたまる
住んでいるだけでポイントが貯まり、
住替え時に家賃が最大3ヶ月分無料に!

積和イト株式会社シャーメゾンショップ三河知立店
TEL:0566-45-7074
FAX: 0566-45-7084

愛知県知立市栄2丁目32番地Roothill 10 2階
免許番号: 国土交通大臣(1)第10668号

取引形態
仲介

No.7400374