

Sha Maison

積水ハウス品質のお部屋を シャーメゾン ショップ Shop

J R 東海道本線

岡崎駅 徒歩18分

モバイルで見る



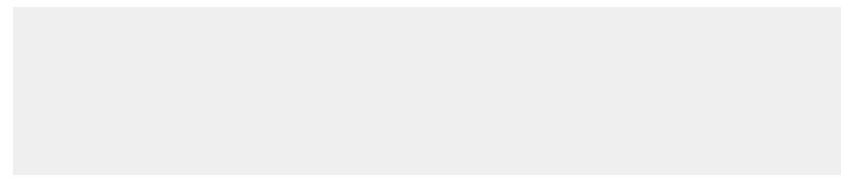
2LDK マンション

家賃 129,000 円

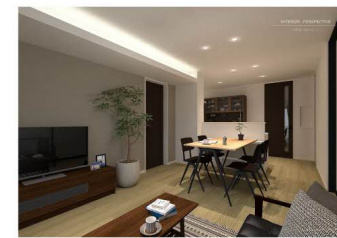
共益費等 6,700 円

敷金 0 円

礼金 1 ヶ月



完成予想図
パースは実際の図面をもとに書き起こしたイメージで実際のものとは異なる場合があります。



積水ハウスの賃貸住宅 シャーメゾン
Sha Maison

この物件の
**オススメ
ポイント**

太陽光発電設備を備えたZEHシャーメゾン/ペット飼育可能 (小型犬または猫合計2匹まで) / 都市ガス仕様/全戸エアコン2台備え付け/IoT設備・スマートロック仕様/動画視聴サービス付き...

この物件についている **こだわり設備**

- 高遮音床システム
- シャーメゾン ZEH
- 宅配BOX
- 太陽光発電
- しゃ熱断熱複層ガラス
- 耐震等級3
- インターネット無料(WiFi付)
- IOT対応
- 動画視聴サービス
- TVモニター付きインターホン
- オートロック
- 防犯カメラ

駐車場あり/ペット相談可(犬・猫可)/インターネット無料(Wi-Fi対応)/動画視聴サービス/IOT対応/エレベーター/宅配BOX/耐震等級3/駐輪場/高遮音床システム「SHAIDD55」/防犯カメラ/LGBTQフレンドリー/オートロック・自動ドア/共用玄関ドア/掲示板/駐輪場(屋根付き)/インターロッキング/植栽/階段灯/散水栓/屋外共用水栓/駐車場舗装白線引/駐車場二重ライン/エコジョーズ/太陽光発電/ZEH(ネットゼロ・エネルギー・ハウス)/対面キッチン/エアコン(2台設置)/IHクッキングヒーター/ユニットバス1418/浴室乾燥機(暖

物件名	ヴェネ・シャルム 0103号室	間取り	2LDK/洋室6.4 洋室6.2 LDK14.2(帖)
アクセス	J R 東海道本線 岡崎駅 徒歩18分 愛知環状鉄道 六名駅 徒歩11分	専有面積 / 向き	65.47㎡ / 南西
所在地	愛知県岡崎市江口2丁目	築年月 / 構造	2024年12月 / 重量鉄骨・1階-3階建
ランドマーク	●アオキスーパー六名店 / 距離450m	入居 / 契約期間	2025年1月上旬 / 2年
		駐車場	有(別途お問い合わせ下さい)

入居諸条件備考

保証人不要プラン要加入/シャーメゾンライフSUPPORT24(月額880円税込)にご加入いただきます。/ご入居にかかる諸費用として、スマートロック設定費用16,500円(税込)/ハウスクリーニング費106,150円(税込)が必要です。/火災保険へのご加入が条件となります。*ご入居中は、借家人賠償責任保険・個人賠償責任保険が付帯された火災保険へのご加入が必要となります。積水ハウス不動産グループでは、万一の事故の際、グループが連携して迅速に対応できる「シャーメゾンライフGUARD」(*)へのご加入を推奨しております。*保険契約の取扱代理店は、積水ハウス不動産中部(株)および積水ハウス不動産パートナーズ(株)となります。/積水ハウス不動産パートナーズの保証人不要プラン『らくらくパートナー』に加入が必要です。[新規契約時]事務手数料:33,000円(税込)、[毎月]保証料:月額賃料等の2%/諸費用及び、契約に要する費用は別途打合せ/更新料:100,000円

※消費税は10%として計算しています。※掲載されている図面・写真等は、作成方法や撮影方法・時期などにより実際とは異なる場合があります。※家具や車などは、配置のイメージであり、賃貸物件に付属しておりません(家具家電付き等の表示があるものを除く)。

ポイントがたまる
住んでいるだけでポイントが貯まり、
住替え時に家賃が最大3ヶ月分無料に!

株式会社ミニミニ 岡崎南店
TEL:0564-55-1200
FAX: 0564-55-1470

愛知県岡崎市上六名3丁目13番地4号
免許番号: 国土交通大臣免許(6)第5631号

取引形態
仲介