

Sha Maison

積水ハウス品質のお部屋を シャーメゾン ショップ Shop

J R 東海道本線

岡崎駅 徒歩13分

モバイルで見る



2LDK
マンション

家賃 **154,000 円**

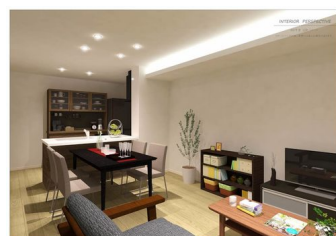
共益費等 8,700 円

敷金 0 円

礼金 308,000 円

※バーは実際の図面をもとに描き起こしたイメージで、実際のもとは異なる場合があります。

完成予想図



積水ハウスの賃貸住宅 シャーメゾン

Sha Maison

この物件の
オススメ
ポイント

太陽光発電設備を備えたZEHシャーメゾン/ペット飼育可能(小型犬または猫合計2匹まで)/都市ガス仕様/全戸エアコン2台備え付け/IoT設備・スマートロック仕様/共用部オートロック防...

この物件についている こだわり設備

- シャーメゾン セレクション
- 屋内共用廊下タイプ
- 高遮音床システム
- ZEH
- 宅配BOX
- 太陽光発電
- しゃ熱断熱複層ガラス
- インターネット無料(WiFi付)
- IOT対応
- シーリングプロジェクター
- TVモニター付きインターホン
- オートロック

駐車場あり/ペット相談可(犬・猫可)/ペット共生設備/インターネット無料(Wi-Fi対応)/IOT対応/エレベーター/宅配BOX/高遮音床システム「SHAI DD55」/防犯カメラ/LGBTQフレンドリー/オートロック・自動ドア/共用玄関ドア/光ケーブル対応/駐輪場(屋根付き)/インターロッキング/植栽/階段灯/屋外共用水栓/ゴミ集積場(敷地内)/街路灯/駐車場舗装白線引/駐車場二重ライン/エコジョーズ/ホテルライク/太陽光発電/ZEH(ネット・ゼロ・I初年度・入居)/対面キッチン/エアコン(2台設置)/3口コンセント/ユニットバス

物件名 セルディーナ岡崎駅北 0302号室

間取り 2LDK/洋室7.8 洋室6.2 LDK14.5(帖)

アクセス J R 東海道本線 岡崎駅 徒歩13分
愛知環状鉄道 岡崎駅 徒歩13分

専有面積 / 向き 72.0㎡ / 南

所在地 愛知県岡崎市江口3丁目

築年月 / 構造 2024年12月 / 重量鉄骨・3階-4階建

入居 / 契約期間 2024年12月下旬 / 2年

ランドマーク -

駐車場 有(別途お問い合わせ下さい)

入居諸条件備考

保証人不要プラン要加入/シャーメゾンライフSUPPORT24(月額880円税込)にご加入いただきます。/ご入居にかかる諸費用として、スマートロック設定費用16,500円(税込)/ハウスクリーニング費110,000円(税込)/諸費用450円が必要です。/火災保険へのご加入が条件となります。*ご入居中は、借家人賠償責任保険・個人賠償責任保険が付帯された火災保険へのご加入が必要となります。積水ハウス不動産グループでは、万一の事故の際、グループが連携して迅速に対応できる「シャーメゾンライフGUARD」(*)へのご加入を推奨しております。*保険契約の取扱代理店は、積水ハウス不動産中部(株)および積水ハウス不動産パートナーズ(株)となります。/積水ハウス不動産パートナーズの保証人不要プラン『らくらくパートナー』にご加入が必要です。[新規契約時]事務手数料:33,000円(税込)、[毎月]保証料:月額賃料等の2%/諸費用及び、契約に要する費用は別途打合せ/更新料:100,000円

※消費税は10%として計算しています。※掲載されている図面・写真等は、作成方法や撮影方法・時期などにより実際とは異なる場合があります。※家具や車などは、配置のイメージであり、賃貸物件に付属していません(家具家電付き等の表示があるものを除く)。

ポイントがたまる
住んでいるだけでポイントが貯まり、
住替え時に家賃が最大3ヶ月分無料!

積和イト株式会社シャーメゾンショップ三河知立店

TEL:0566-45-7074
FAX: 0566-45-7084

愛知県知立市栄2丁目3番地Roothill 10 2階
免許番号: 国土交通大臣(1)第10668号

取引形態
仲介