

Sha Maison

積水ハウス品質のお部屋を シャーメゾン ショップ Shop

愛知環状鉄道

六名駅 徒歩10分

モバイルで見る



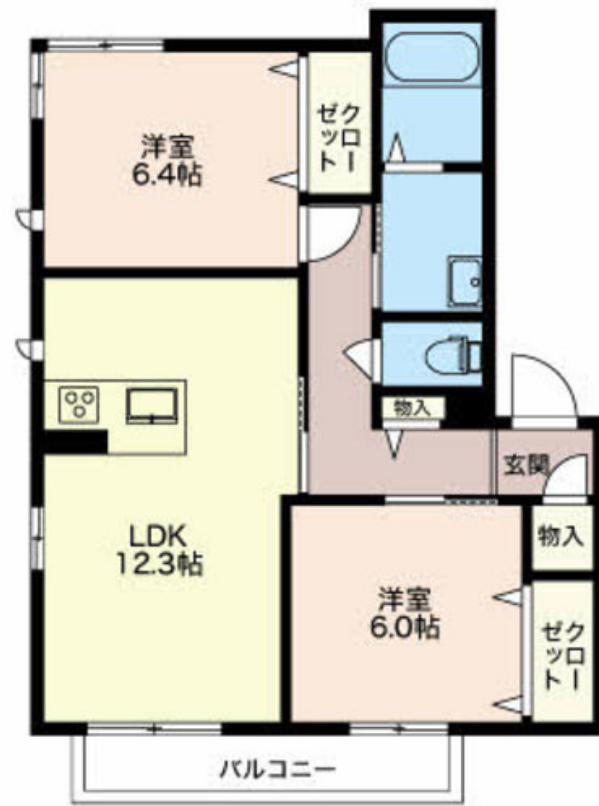
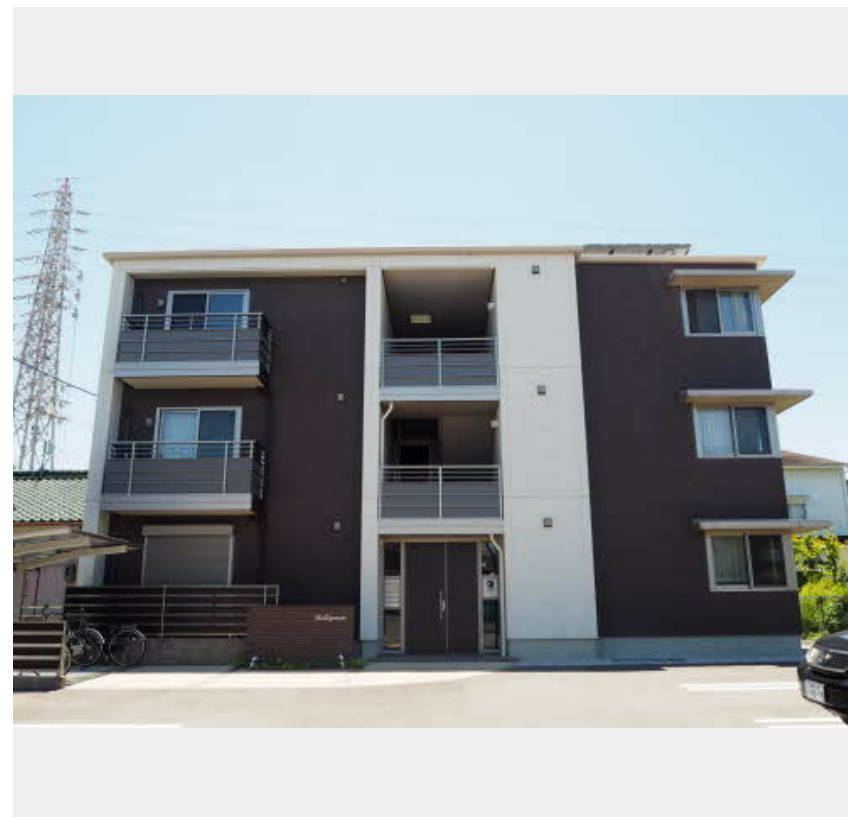
2LDK
マンション

家賃 102,000 円

共益費等 5,200 円

敷金 0 円

礼金 204,000 円



積水ハウスの賃貸住宅 シャーメゾン

Sha Maison

この物件の
オススメ
ポイント

◆積水ハウス施工の3階建てシャーメゾン◆強靱な構造と確かな安心を兼ね備えた賃貸マンションです♪◆上下階の遮音性を高めた「シャイド55」採用!◆共用玄関はオートロックでセキュリティー・・・

この物件についている こだわり設備

- 高遮音床システム
- 防犯ガラス
- 浴室乾燥機
- しゃ熱断熱複層ガラス
- コンロ
- 洗髪洗面台
- TVモニター付きインターホン
- 給湯設備
- 温水洗浄便座
- オートロック
- 追い焚き給湯
- エアコン

駐車場あり/オートロック/駐輪場/高遮音床システム「SHAIDD55」/LGBTQフレンドリー/高齢者対応可/モニター付ドアホン/マルチメディア配管有/グリル付きコンロ/給湯器(追焚機能付)/洗髪洗面化粧台/トイレ(洗浄機能付便座)/エアコン/しゃ熱断熱複層ガラス/システムキッチン/浴室乾燥機(暖房乾燥)/防犯ガラス(合せガラス)/雨戸(1階のみ)/照明器具

物件名 ベルポルテ 0202号室
アクセス 愛知環状鉄道 六名駅 徒歩10分
所在地 愛知県岡崎市六名東町
ランドマーク -

間取り 2LDK/LDK12.3 洋室6 洋室6.4 (帖)
専有面積 / 向き 62.25㎡ / 南西
築年月 / 構造 2014年3月 / 重量鉄骨・3階-3階建
入居 / 契約期間 2024年12月下旬 / 2年
駐車場 有 (別途お問い合わせ下さい)

入居諸条件備考

保証人不要プラン要加入/シャーメゾンライフSUPPORT24(月額880円税込)にご加入いただきます。/ご入居にかかる諸費用として、鍵交換費用(初回契約時)16,500円(税込)/ハウスクリーニング費99,000円(税込)/諸費用850円が必要です。/火災保険へのご加入が条件となります。*ご入居中は、借家人賠償責任保険・個人賠償責任保険が付帯された火災保険へのご加入が必要となります。積水ハウス不動産グループでは、万一の事故の際、グループが連携して迅速に対応できる「シャーメゾンライフGUARD」(*)へのご加入を推奨しております。*保険契約の取扱代理店は、積水ハウス不動産中部(株)および積水ハウス不動産パートナーズ(株)となります。/積水ハウス不動産パートナーズの保証人不要プラン『らくらくパートナー』にご加入が必要です。[新規契約時]事務手数料:33,000円(税込)、[毎月]保証料:月額賃料等の2%/諸費用及び、契約に要する費用は別途打合せ/更新料:100,000円

※消費税は10%として計算しています。※掲載されている図面・写真等は、作成方法や撮影方法・時期などにより実際とは異なる場合があります。※家具や車などは、配置のイメージであり、賃貸物件に付属していません(家具家電付き等の表示があるものを除く)。

ポイントがたまる
住んでいるだけでポイントが貯まり、
住替え時に家賃が最大3ヶ月分無料に!

積和イト株式会社シャーメゾンショップ三河知立店
TEL:0566-45-7074
FAX: 0566-45-7084

愛知県知立市栄2丁目3番地Roothill 10 2階
免許番号:国土交通大臣(1)第10668号

取引形態
仲介