

# Sha Maison

積水ハウス品質のお部屋を シャーメゾン ショップ Shop

名鉄名古屋本線

岡崎公園前駅 徒歩10分

モバイルで見る



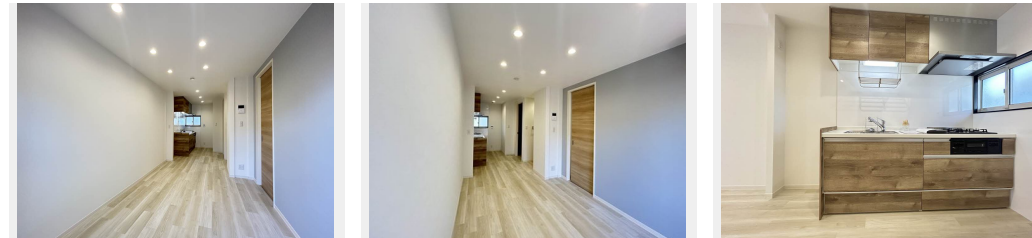
1LDK  
アパート

家賃 65,000 円

共益費等 4,000 円

敷金 0 円

礼金 98,000 円



この物件の  
オススメ  
ポイント

### この物件についている こだわり設備

- リノベーション
- ワークスペース
- TVモニター付きインターホン
- コンロ
- 3口コンロ
- 洗髪洗面台
- 温水洗浄便座
- エアコン
- フローリング付
- WIC・納戸
- 大型収納

駐車場あり / L G B T Qフレンドリー / 高齢者対応可 / 玄関鍵 (ディンプルキー) / カラーモニター付ドアホン / 3口フラットコンロ / グリル付きコンロ / 洗髪洗面化粧台 / トイレ (洗浄機能付便座) / フローリング / ウォークインクローゼット / 照明器具 / 下駄箱 / リノベーション / ワークスペース / エアコン / 内窓

物件名	アーバン八帖北 0102号室	間取り	1LDK / L D K 10.3 洋室5.5 (帖)
アクセス	名鉄名古屋本線 岡崎公園前駅 徒歩10分	専有面積 / 向き	35.3㎡ / 東
所在地	愛知県岡崎市八帖北町	築年月 / 構造	1991年9月 / 軽量鉄骨・1階-2階建
ランドマーク	-	入居 / 契約期間	即時 / 2年
		駐車場	有 (別途お問い合わせ下さい)

入居諸条件備考

保証人不要プラン要加入 / シャーメゾンライフSUPPORT 24 (月額880円税込) にご加入いただきます。 / ご入居にかかる諸費用として、鍵交換費用 (初回契約時) 14,300円 (税込) / ハウスクリーニング費 63,800円 (税込) / 諸費用660円が必要です。 / 火災保険へのご加入が条件となります。 \*ご入居中は、借家人賠償責任保険・個人賠償責任保険が付帯された火災保険へのご加入が必要となります。積水ハウス不動産グループでは、万一の事故の際、グループが連携して迅速に対応できる「シャーメゾンライフGUARD」(\*) へのご加入を推奨しております。 \*保険契約の取扱代理店は、積水ハウス不動産中部 (株) および積水ハウス不動産パートナーズ (株) となります。 / 積水ハウス不動産パートナーズの保証人不要プラン『らくらくパートナー』に加入が必要です。 [新規契約時] 事務手数料: 33,000円 (税込)、 [毎月] 保証料: 月額賃料等の2% / リノベーション2024年09月 2DK→1LDKへのリノベーション部屋です。 エアコン・TVモニターフォン・温水洗浄便座・Wi-Fi・ワークスペース完備です! / 諸費用及び、契約に要する費用は別途打合せ/更新料: 30,000円

※消費税は10%として計算しています。 ※掲載されている図面・写真等は、作成方法や撮影方法・時期などにより実際とは異なる場合があります。 ※家具や車などは、配置のイメージであり、賃貸物件に付属していません (家具家電付き等の表示があるものを除く)。

ポイントがたまる  
住んでいるだけでポイントが貯まり、  
住替え時に家賃が最大3ヶ月分無料に!

株式会社ニッショー  
TEL:0564-22-8200  
FAX: 0564-22-8205

岡崎支店  
愛知県岡崎市明大寺本町4丁目28番地  
免許番号: 国土交通大臣免許 (14) 第2018号  
所属団体: (公社) 愛知県宅地建物取引業協会 / 東海不動産公正取引協議会

取引形態  
仲介