



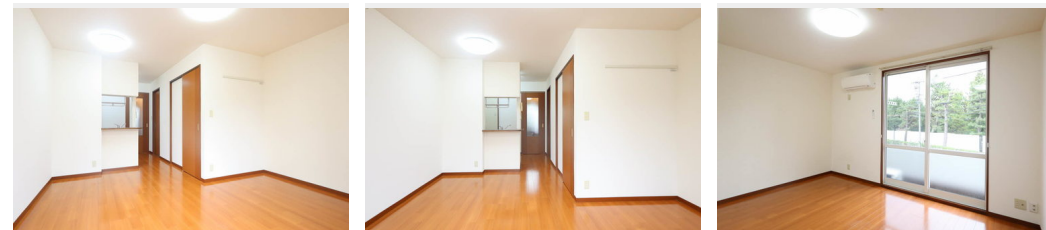
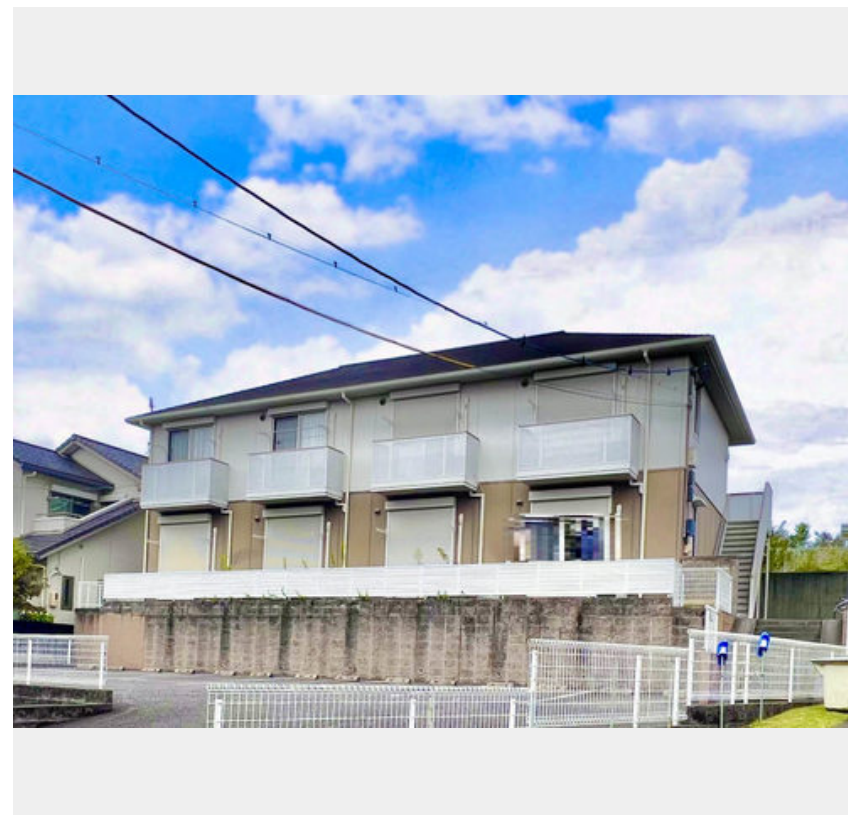
**1R**  
アパート

家賃 **39,000 円**

共益費等 **5,000 円**

敷金 **0 円**

礼金 **98,000 円**



積水ハウスの賃貸住宅 シャーメゾン

Sha Maison

この物件の  
オススメ  
ポイント

◇ J R 岡崎駅まで徒歩 1 8 分 ◇ 収納量も多いウォークインクローゼットを完備！高台に位置しており、光の入る明るいお部屋です。

この物件についている **こだわり設備**

- TVモニター付きインターホン
- 洗髪洗面台
- 温水洗浄便座
- エアコン
- WIC・納戸
- 大型収納

駐車場あり / L G B T Q フレンドリー / 高齢者対応可 / 火災警報器 (煙感知式) / バルコニー / 雨戸 / 下駄箱 / 洗髪洗面化粧台 / 床下収納庫 / エアコン / 照明器具 / 電話配管有 / シャワー / モニタ付ドアホン / ウォークインクローゼット / トイレ (暖房洗浄便座)

物件名	パークヒル 0104号室	間取り	ワンルーム / ワンルーム11.4 (帖)
アクセス	J R 東海道本線 岡崎駅 徒歩18分 J R 東海道本線 岡崎駅 バス6分、南公園北 バス停 徒歩2	専有面積 / 向き	30.24㎡ / 南東
所在地	愛知県岡崎市若松町字西三田ケ入	築年月 / 構造	2006年3月 / 軽量鉄骨・1階-2階建
ランドマーク	●南公園遊園地 / 距離160m	入居 / 契約期間	即時 / 2年
		駐車場	有 (別途お問い合わせ下さい)

入居諸条件備考

保証人不要プラン要加入 / シャーメゾンライフSUPPORT 24 (月額880円税込) にご加入いただきます。 / ご入居にかかる諸費用として、鍵交換費用 (初回契約時) 16,500円 (税込) / ハウスクリーニング費 53,900円 (税込) / 諸費用800円が必要です。 / 火災保険へのご加入が条件となります。 \*ご入居中は、借家人賠償責任保険・個人賠償責任保険が付帯された火災保険へのご加入が必要となります。積水ハウス不動産グループでは、万一の事故の際、グループが連携して迅速に対応できる「シャーメゾンライフGUARD」(\*) へのご加入を推奨しております。 \*保険契約の取扱代理店は、積水ハウス不動産中部 (株) および積水ハウス不動産パートナーズ (株) となります。 / 積水ハウス不動産パートナーズの保証人不要プラン『らくらくパートナー』にご加入が必要です。 [新規契約時] 事務手数料: 33,000円 (税込)、 [毎月] 保証料: 月額賃料等の2% / 諸費用及び、契約に要する費用は別途打合せ / 更新料: 30,000円

※消費税は10%として計算しています。※掲載されている図面・写真等は、作成方法や撮影方法・時期などにより実際とは異なる場合があります。※家具や車などは、配置のイメージであり、賃貸物件に付属しておりません (家具家電付き等の表示があるものを除く)。

**ポイントがたまる**  
住んでいるだけでポイントが貯まり、住替え時に家賃が最大3ヶ月分無料に!

株式会社ミニミニ 岡崎南店

TEL:0564-55-1200  
FAX: 0564-55-1470

愛知県岡崎市上六名3丁目13番地4号  
免許番号: 国土交通大臣免許 (6) 第5631号

取引形態  
仲介