

Sha Maison

積水ハウス品質のお部屋を シャーメゾン ショップ Shop

J R 東海道新幹線

豊橋駅 バス12分 徒歩2分

モバイルで見る



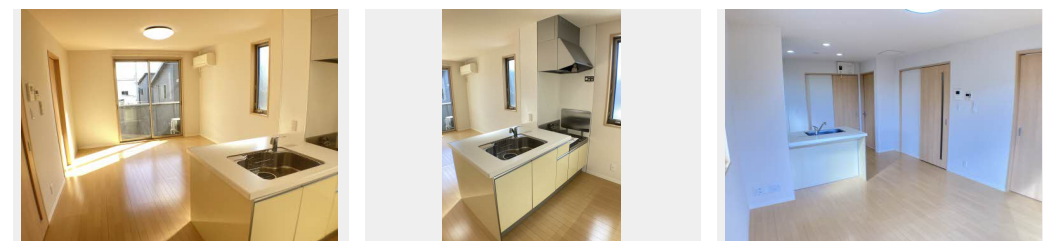
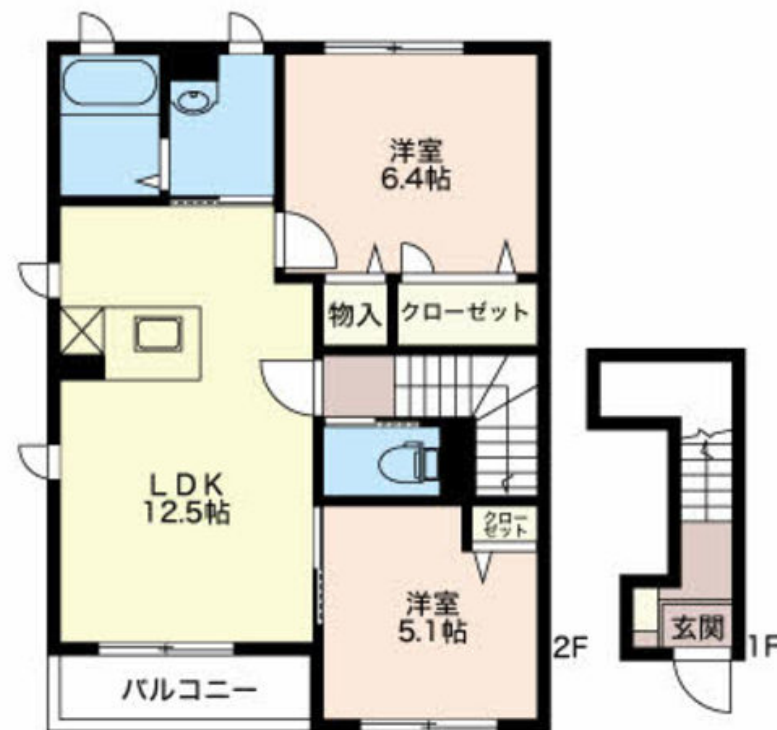
2LDK
アパート

家賃 **74,000 円**

共益費等 **4,000 円**

敷金 **0 円**

礼金 **111,000 円**



積水ハウスの賃貸住宅 シャーメゾン

Sha Maison

この物件の
オススメ
ポイント

☆当物件ではインターネットの月額利用料金0円！で使用できます♪入居後すぐに利用可能♪Wi-Fi設備は壁内にありますのでお部屋の中もスッキリ☆

この物件についている **こだわり設備**



駐車場あり/地デジ対応(CATV対応)/LGBTQフレンドリー/インターネット無料(Wi-Fi対応)/高齢者対応可/宅配BOX/防犯カメラ/火災警報器(煙感知式)

物件名	シャルムメゾン向山三ノ輪 C201号室	間取り	2LDK/洋室6.4 洋室5.1 LDK12.5(帖)
アクセス	J R 東海道新幹線 豊橋駅 バス12分、本興寺 バス停 徒歩2分	専有面積 / 向き	61.2㎡ / 南東
所在地	愛知県豊橋市向山町字三ノ輪	築年月 / 構造	2010年9月 / 軽量鉄骨・2階-2階建
ランドマーク	-	入居 / 契約期間	2024年11月中旬 / 2年
		駐車場	有(別途お問い合わせ下さい)

入居諸条件備考

保証人不要プラン要加入/シャーメゾンライフSUPPORT24(月額880円税込)にご加入いただきます。/ご入居にかかる諸費用として、鍵交換費用(初回契約時)16,500円(税込)/ハウスクリーニング費90,000円(税込)/諸費用400円が必要です。/火災保険へのご加入が条件となります。*ご入居中は、借家人賠償責任保険・個人賠償責任保険が付帯された火災保険へのご加入が必要となります。積水ハウス不動産グループでは、万一の事故の際、グループが連携して迅速に対応できる「シャーメゾンライフGUARD」(*)へのご加入を推奨しております。*保険契約の取扱代理店は、積水ハウス不動産中部(株)および積水ハウス不動産パートナーズ(株)となります。/積水ハウス不動産パートナーズの保証人不要プラン『らくらくパートナー』に加入が必要です。[新規契約時]事務手数料:33,000円(税込)、[毎月]保証料:月額賃料等の2%/諸費用及び、契約に要する費用は別途打合せ/更新料:74,000円

※消費税は10%として計算しています。※掲載されている図面・写真等は、作成方法や撮影方法・時期などにより実際とは異なる場合があります。※家具や車などは、配置のイメージであり、賃貸物件に付属していません(家具家電付き等の表示があるものを除く)。

ポイントがたまる
住んでいるだけでポイントが貯まり、
住替え時に家賃が最大3ヶ月分無料に!

エイブルネットワーク豊橋駅前店

TEL:0532-57-1919
FAX: 0532-57-1920

愛知県豊橋市駅前大通1丁目34
免許番号: 愛知県知事免許(5)第19059号
所属団体: (公社)愛知県宅地建物取引業協会/東海不動産公正取引協議会

取引形態
仲介