

Sha Maison

積水ハウス品質のお部屋を シャーメゾン ショップ Shop

J R 東海道本線

豊橋駅 バス17分 徒歩8分

モバイルで見る



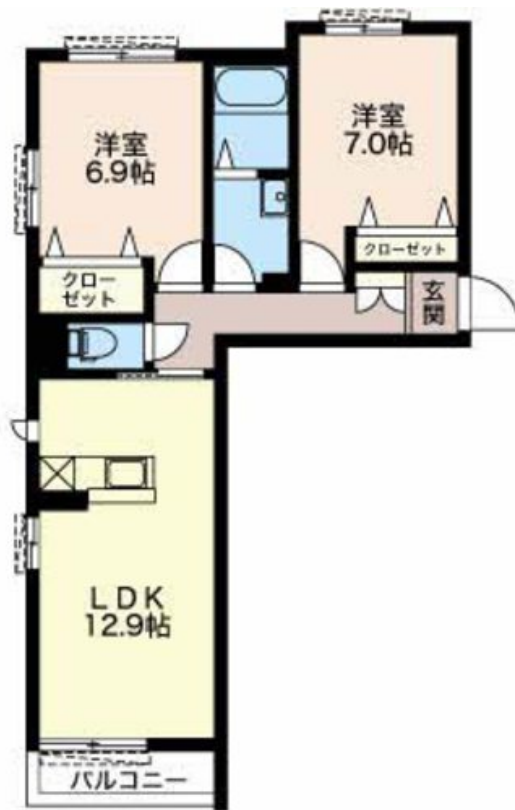
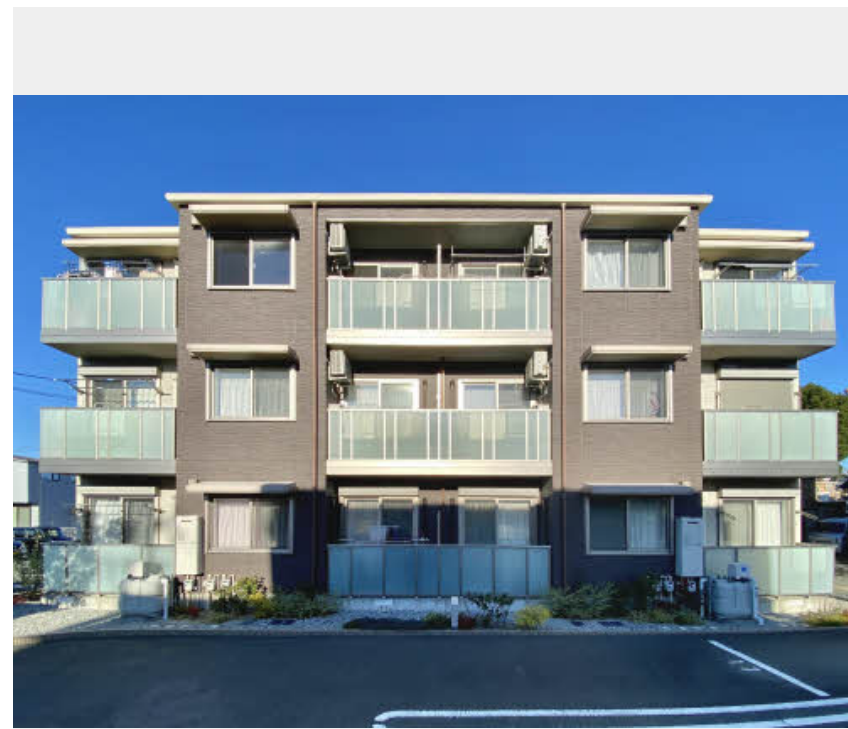
2LDK
マンション

家賃 **75,000 円**

共益費等 **5,500 円**

敷金 **0 円**

礼金 **112,500 円**



積水ハウスの賃貸住宅 シャーメゾン

Sha Maison

この物件の
オススメ
ポイント

ティーズのインターネットが無料でご利用できます！

この物件についている こだわり設備

- | | | | |
|----------|-----------|----------------|--------|
| 高遮音床システム | インターネット無料 | TVモニター付きインターホン | オートロック |
| 防犯ガラス | 対面キッチン | 給湯設備 | 追い焚き給湯 |
| 浴室乾燥機 | 洗髪洗面台 | 室内物干 | 温水洗浄便座 |

駐車場あり/高遮音床システム「SHAIDD55」/オートロック/駐輪場/LGBTQフレンドリー/インターネット無料/高齢者対応可/モニタ付ドアホン/雨戸(シャッタータイプ)/マルチメディア配管有/対面キッチン/給湯器(追焚機能付)/給湯器(ガス)/浴室乾燥機/洗髪洗面化粧台/室内物干し/トイレ(洗浄機能付便座)/エアコン/ガスコック1ヶ所(リビング)/断熱複層ガラス/防犯ガラス(合せガラス)/照明器具/アクセントクロス

物件名	シャーメゾン牧野 0205号室	間取り	2LDK/洋室7 洋室6.9 LDK12.9 (帖)
アクセス	J R 東海道本線 豊橋駅 バス17分、北山 バス停 徒歩8分 J R 東海道本線 豊橋駅 バス18分、江島町 バス停 徒歩6分	専有面積 / 向き	62.52㎡ / 南西
所在地	愛知県豊橋市牧野町	築年月 / 構造	2014年1月 / 重量鉄骨・2階-3階建
ランドマーク	●こばと幼稚園 / 距離80m	入居 / 契約期間	2024年12月中旬 / 2年
		駐車場	有 (別途お問い合わせ下さい)

入居諸条件備考

保証人不要プラン要加入/シャーメゾンライフSUPPORT24(月額880円税込)にご加入いただきます。/ご入居にかかる諸費用として、鍵交換費用(初回契約時)16,500円(税込)/ハウスクリーニング費99,000円(税込)/諸費用500円が必要です。/火災保険へのご加入が条件となります。*ご入居中は、借家人賠償責任保険・個人賠償責任保険が付帯された火災保険へのご加入が必要となります。積水ハウス不動産グループでは、万一の事故の際、グループが連携して迅速に対応できる「シャーメゾンライフGUARD」(*)へのご加入を推奨しております。*保険契約の取扱代理店は、積水ハウス不動産中部(株)および積水ハウス不動産パートナーズ(株)となります。/積水ハウス不動産パートナーズの保証人不要プラン『らくらくパートナー』にご加入が必要です。[新規契約時]事務手数料:33,000円(税込)、[毎月]保証料:月額賃料等の2%/諸費用及び、契約に要する費用は別途打合せ/更新料:新賃料の1ヶ月分

※消費税は10%として計算しています。※掲載されている図面・写真等は、作成方法や撮影方法・時期などにより実際とは異なる場合があります。※家具や車などは、配置のイメージであり、賃貸物件に付属していません(家具家電付き等の表示があるものを除く)。

ポイントがたまる
住んでいるだけでポイントが貯まり、
住替え時に家賃が最大3ヶ月分無料に!

有限会社上野不動産
TEL:0532-45-2111
FAX: 0532-47-1234

愛知県豊橋市北山町字西ノ原 8 番地の 2 1
免許番号: 愛知県知事免許(8)第15788号
所属団体: (公社)愛知県宅地建物取引業協会/東海不動産公正取引協議会

取引形態
仲介