

# Sha Maison

積水ハウス品質のお部屋を シャーメゾン ショップ Shop

豊橋鉄道東田本線

東田坂上駅 徒歩10分

モバイルで見る



**2LDK**  
アパート

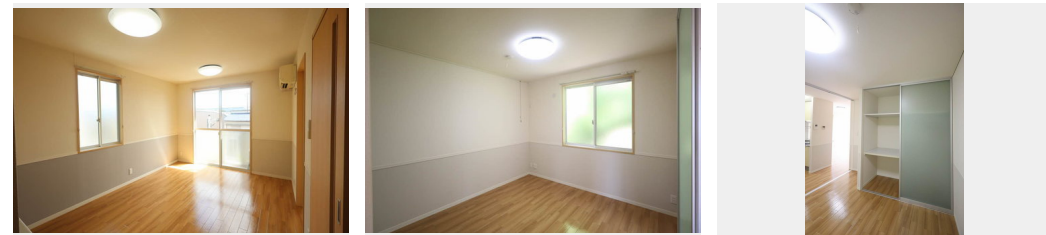
家賃 **65,000 円**

共益費等 4,000 円

敷金 0 円

礼金 0 円

礼金 0



積水ハウスの賃貸住宅 シャーメゾン

Sha Maison

この物件の  
オススメ  
ポイント

追焚き給湯でいつでもあったかお風呂♪浴室乾燥機があるので、人の目を気にせず洗濯物が干せます♪

この物件についている **こだわり設備**

- TVモニター付きインターホン
- 防犯ガラス
- ペット相談可
- 給湯設備
- 追い焚き給湯
- 浴室乾燥機
- 洗髪洗面台
- 温水洗浄便座

駐車場あり/ペット共生設備/階段灯/駐輪場(屋根付き)/防音(2F床ALC板)/造園・植栽/外周フェンス/外灯/駐車場舗装白線引/地デジ対応(CATV対応)/LGBTQフレンドリー/高齢者対応可/玄関鍵(ディンプルキー)/モニター付ドアホン/電話配管有/給湯器(追焚機能付)/シャワー/浴室乾燥機/洗髪洗面化粧台/トイレ(洗浄機能付便座)/防犯ガラス/バルコニー/下駄箱/照明器具/火災警報器(煙感知式)

物件名 サニービュー牛川 I A202号室

アクセス 豊橋鉄道東田本線 東田坂上駅 徒歩10分

所在地 愛知県豊橋市牛川薬師町

ランドマーク -

間取り 2LDK/洋室5.1 洋室6.4 LDK11.1(帖)

専有面積/向き 57.17㎡/南

築年月/構造 2010年7月/軽量鉄骨・2階-2階建

入居/契約期間 即時/2年

駐車場 有(別途お問い合わせ下さい)

入居諸条件備考

保証人不要プラン要加入/シャーメゾンライフSUPPORT24(月額880円税込)にご加入いただきます。/ご入居にかかる諸費用として、鍵交換費用(初回契約時)16,500円(税込)/ハウスクリーニング費82,500円(税込)/諸費用500円が必要です。/火災保険へのご加入が条件となります。\*ご入居中は、借家人賠償責任保険・個人賠償責任保険が付帯された火災保険へのご加入が必要となります。積水ハウス不動産グループでは、万一の事故の際、グループが連携して迅速に対応できる「シャーメゾンライフGUARD」(\*)へのご加入を推奨しております。\*保険契約の取扱代理店は、積水ハウス不動産中部(株)および積水ハウス不動産パートナーズ(株)となります。/積水ハウス不動産パートナーズの保証人不要プラン『らくらくパートナー』にご加入が必要です。[新規契約時]事務手数料:33,000円(税込)、[毎月]保証料:月額賃料等の2%/諸費用及び、契約に要する費用は別途打合せ/更新料:40,000円

※消費税は10%として計算しています。※掲載されている図面・写真等は、作成方法や撮影方法・時期などにより実際とは異なる場合があります。※家具や車などは、配置のイメージであり、賃貸物件に付属していません(家具家電付き等の表示があるものを除く)。

**ポイントがたまる**  
住んでいるだけでポイントが貯まり、  
住替え時に家賃が最大3ヶ月分無料に!

株式会社ニッショー  
TEL:0532-52-8855  
FAX: 0532-54-5521

豊橋支店

愛知県豊橋市駅前大通1丁目34-2  
免許番号: 国土交通大臣免許(14)第2018号  
所属団体: (公社)愛知県宅地建物取引業協会/東海不動産公正取引協議会

取引形態  
仲介