

# Sha Maison

積水ハウス品質のお部屋を シャーメゾン ショップ Shop

豊橋鉄道東田本線

前畑駅 徒歩7分

モバイルで見る



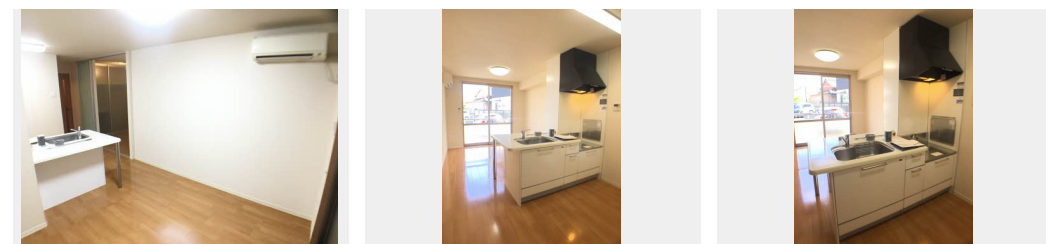
1LDK  
アパート

家賃 53,000 円

共益費等 4,000 円

敷金 0 円

礼金 79,500 円



積水ハウスの賃貸住宅 シャーメゾン

Sha Maison

この物件の  
オススメ  
ポイント

浴室乾燥機があるので、人の目を気にせず洗濯物が干せます  
♪/エアコン付きのお部屋です

この物件についている こだわり設備



TVモニター付き  
インターホン

対面  
キッチン

対面キッチン



給湯設備



追い焚き給湯



浴室乾燥機



温水洗浄便座



エアコン



フローリング付

駐車場あり/地デジ対応(CATV対応)/LGBTQフレンドリー/高齢者対応可/火災警報器(煙感知式)/マルチメディア配管有/シャワー/浴室乾燥機(暖房乾燥)/玄関鍵(①キー②ロック)/バルコニー/エアコン/給湯器(追焚機能付)/玄関鍵(ディンプルキー)/カラーモニター付ドアホン/電話配管有/コミュニケーションキッチン/給湯箇所(浴室・台所・洗面所)/トイレ(暖房洗浄便座)/フローリング/雨戸(シャッタータイプ)/照明器具(LED)/スライディングスクリーン/アクセントクロス

入居諸条件備考

保証人不要プラン要加入/シャーメゾンライフSUPPORT24(月額880円税込)にご加入いただきます。/ご入居にかかる諸費用として、鍵交換費用(初回契約時)16,500円(税込)/ハウスクリーニング費53,900円(税込)/諸費用500円が必要です。/火災保険へのご加入が条件となります。\*ご入居中は、借家人賠償責任保険・個人賠償責任保険が付帯された火災保険へのご加入が必要となります。積水ハウス不動産グループでは、万一の事故の際、グループが連携して迅速に対応できる「シャーメゾンライフGUARD」(\*)へのご加入を推奨しております。\*保険契約の取扱代理店は、積水ハウス不動産中部(株)および積水ハウス不動産パートナーズ(株)となります。/積水ハウス不動産パートナーズの保証人不要プラン『らくらくパートナー』にご加入が必要です。[新規契約時]事務手数料:33,000円(税込)、[毎月]保証料:月額賃料等の2%/諸費用及び、契約に要する費用は別途打合せ/更新料:40,000円

物件名 サンマツモトC 0102号室

アクセス 豊橋鉄道東田本線 前畑駅 徒歩7分

所在地 愛知県豊橋市南瓦町

ランドマーク -

間取り 1LDK/洋室3 LDK10.5(帖)

専有面積/向き 34.45㎡/南

築年月/構造 2009年1月/軽量鉄骨・1階-2階建

入居/契約期間 2024年11月下旬/2年

駐車場 有(別途お問い合わせ下さい)

※消費税は10%として計算しています。※掲載されている図面・写真等は、作成方法や撮影方法・時期などにより実際とは異なる場合があります。※家具や車などは、配置のイメージであり、賃貸物件に付属していません(家具家電付き等の表示があるものを除く)。

ポイントがたまる  
住んでいるだけでポイントが貯まり、  
住替え時に家賃が最大3ヶ月分無料に!

エイブルネットワーク豊橋本店

TEL:0532-38-8181

FAX: 0532-38-8183

愛知県豊橋市柱三番町123番地

免許番号: 愛知県知事免許(5)第19059号

所属団体: (公社)愛知県宅地建物取引業協会/東海不動産公正取引協議会

取引形態  
仲介