

Sha Maison

積水ハウス品質のお部屋を シャーメゾン ショップ Shop

J R 東海道本線

豊橋駅 バス30分 徒歩16分

モバイルで見る



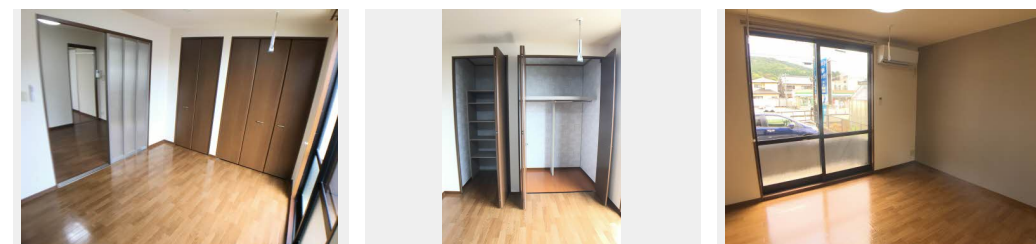
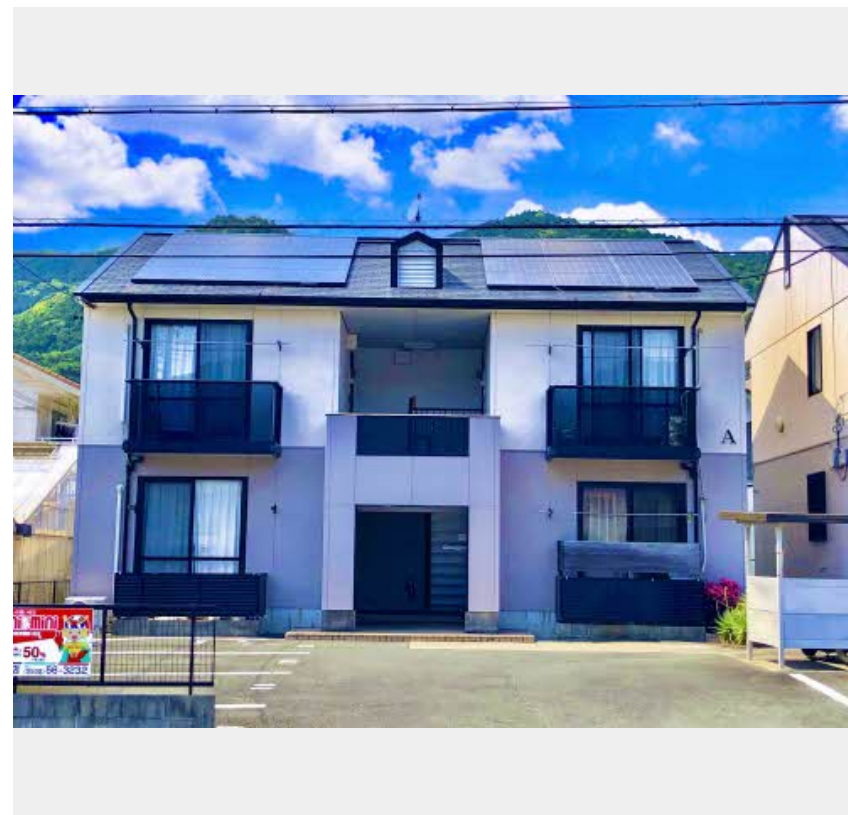
2K
アパート

家賃 39,000 円

共益費等 3,900 円

敷金 0 円

礼金 58,500 円



積水ハウスの賃貸住宅 シャーメゾン

Sha Maison

この物件の
オススメ
ポイント

エアコン付きのお部屋です/ホスクリーンで雨の日でも室内物干しが可能です!

この物件についている こだわり設備



TVモニター付き
インターホン



洗髪洗面台



室内物干



温水洗浄便座



エアコン

駐車場あり/地デジ対応 (CATV対応) /LGBTQフレンドリー/高齢者対応可/モニタ付ドアホン/ダイヤルクレジット/エアコン/火災警報器(煙感知式)/洗髪洗面化粧台/玄関鍵(ディンプルキー)/給湯箇所(浴室・台所・洗面所)/室内物干し/トイレ(暖房洗浄便座)/下駄箱/照明器具(LED)/アクセントクロス

物件名 フレグランス広畑 A101号室

アクセス J R 東海道本線 豊橋駅 バス30分、柳原団地 バス停 徒歩16分

所在地 愛知県豊橋市多米東町 2 丁目

ランドマーク -

間取り 2K/洋室5.9 洋室5.9 K5.4 (帖)

専有面積 / 向き 42.48㎡ / 南

築年月 / 構造 1999年9月 / 軽量鉄骨・1階-2階建

入居 / 契約期間 2024年9月中旬 / 2年

駐車場 有 (別途お問い合わせ下さい)

入居諸条件備考

保証人不要プラン要加入/シャーメゾンライフSUPPORT24 (月額880円税込) にご加入いただきます。/ご入居にかかる諸費用として、鍵交換費用 (初回契約時) 13,200円 (税込) /ハウスクリーニング費 68,200円 (税込) /諸費用650円が必要です。/火災保険へのご加入が条件となります。*ご入居中は、借家人賠償責任保険・個人賠償責任保険が付帯された火災保険へのご加入が必要となります。積水ハウス不動産グループでは、万一の事故の際、グループが連携して迅速に対応できる「シャーメゾンライフGUARD」(*) へのご加入を推奨しております。*保険契約の取扱代理店は、積水ハウス不動産中部 (株) および積水ハウス不動産パートナーズ (株) となります。/積水ハウス不動産パートナーズの保証人不要プラン『らくらくパートナー』にご加入が必要です。[新規契約時] 事務手数料: 33,000円 (税込)、[毎月] 保証料: 月額賃料等の2% / 諸費用及び、契約に要する費用は別途打合せ/更新料: 30,000円

※消費税は10%として計算しています。※掲載されている図面・写真等は、作成方法や撮影方法・時期などにより実際とは異なる場合があります。※家具や車などは、配置のイメージであり、賃貸物件に付属していません (家具家電付き等の表示があるものを除く)。

ポイントがたまる
住んでいるだけでポイントが貯まり、
住替え時に家賃が最大3ヶ月分無料に!

株式会社ミニミニ 豊橋店

TEL:0532-56-3232

FAX: 0532-56-3233

愛知県豊橋市駅前大通 1 丁目 4 1 番地

免許番号: 国土交通大臣免許 (6) 第 5 6 3 1 号

取引形態
仲介