

# Sha Maison

積水ハウス品質のお部屋を シャーメゾン ショップ Shop

名古屋市営地下鉄東山線

一社駅 徒歩29分

モバイルで見る



1LDK  
マンション

家賃 93,000 円

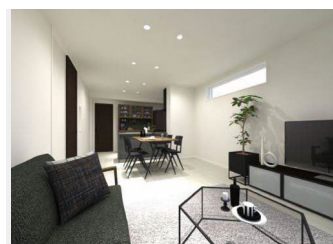
共益費等 7,000 円

敷金 0 円

礼金 93,000 円



【完成予想図】



積水ハウスの賃貸住宅 シャーメゾン

## Sha Maison

この物件の  
オススメ  
ポイント

### この物件についている こだわり設備

- 高遮音床システム
- 宅配BOX
- 太陽光発電
- しゃ熱断熱複層ガラス
- 耐震等級3
- 耐震等級3
- 長期優良住宅
- インターネット無料(WiFi付)
- IOT対応
- TVモニター付きインターホン
- オートロック
- 防犯カメラ
- 防犯ガラス

駐車場あり/ペット相談可(犬・猫可)/インターネット無料(Wi-Fi対応)/IOT対応/エレベーター/地デジ対応(CATV対応)/宅配BOX/耐震等級3/駐輪場/高遮音床システム「SHAIDD55」/防犯カメラ/LGBTQフレンドリー/オートロック・自動ドア/共用玄関ドア/光ケーブル対応/掲示板/駐輪場(屋根付き)/植栽/CATV(都市型)/階段灯/ゴミ集積場(敷地内)/駐車場舗装白線引/駐車場二重ライン/エコジョーズ/太陽光発電/対面キッチン/エアコン(2台設置)/3口コンロ/浴室乾燥機(暖房乾燥)/防犯ガラス(合せガラス)/バルコニー/

物件名 グランフェリシア 0301号室  
アクセス 名古屋市営地下鉄東山線 一社駅 徒歩29分  
所在地 愛知県名古屋市名東区山の手1丁目  
ランドマーク -

間取り 1LDK/洋室7.5 LDK14.7(帖)  
専有面積/向き 60.84㎡/南東  
築年月/構造 2024年11月/重量鉄骨・3階-3階建  
入居/契約期間 2024年11月中旬/2年  
駐車場 有(別途お問い合わせ下さい)

入居諸条件備考

保証人不要プラン要加入/シャーメゾンライフSUPPORT24(月額880円税込)にご加入いただきます。/ご入居にかかる諸費用として、ハウスクリーニング費 99,000円(税込)が必要です。/火災保険へのご加入が条件となります。\*ご入居中は、借家人賠償責任保険・個人賠償責任保険が付帯された火災保険へのご加入が必要となります。積水ハウス不動産グループでは、万一の事故の際、グループが連携して迅速に対応できる「シャーメゾンライフGUARD」(\*)へのご加入を推奨しております。\*保険契約の取扱代理店は、積水ハウス不動産中部(株)および積水ハウス不動産パートナーズ(株)となります。/積水ハウス不動産パートナーズの保証人不要プラン『らくらくパートナー』に加入が必要です。[新規契約時]事務手数料:33,000円(税込)、[毎月]保証料:月額賃料等の2%/諸費用及び、契約に要する費用は別途打合せ/更新料:93,000円

※消費税は10%として計算しています。※掲載されている図面・写真等は、作成方法や撮影方法・時期などにより実際とは異なる場合があります。※家具や車などは、配置のイメージであり、賃貸物件に付属していません(家具家電付き等の表示があるものを除く)。

ポイントがたまる  
住んでいるだけでポイントが貯まり、  
住替え時に家賃が最大3ヶ月分無料に!

積和レント株式会社  
TEL:0120-721-037  
FAX: 052-541-2701

シャーメゾンショップ名駅店

愛知県名古屋市中村区名駅4丁目24番16号広小路ガーデンアベニュー  
免許番号: 国土交通大臣(1)第10668号  
所属団体: (公社)愛知県宅地建物取引業協会/東海不動産公正取引協議会

取引形態  
仲介