



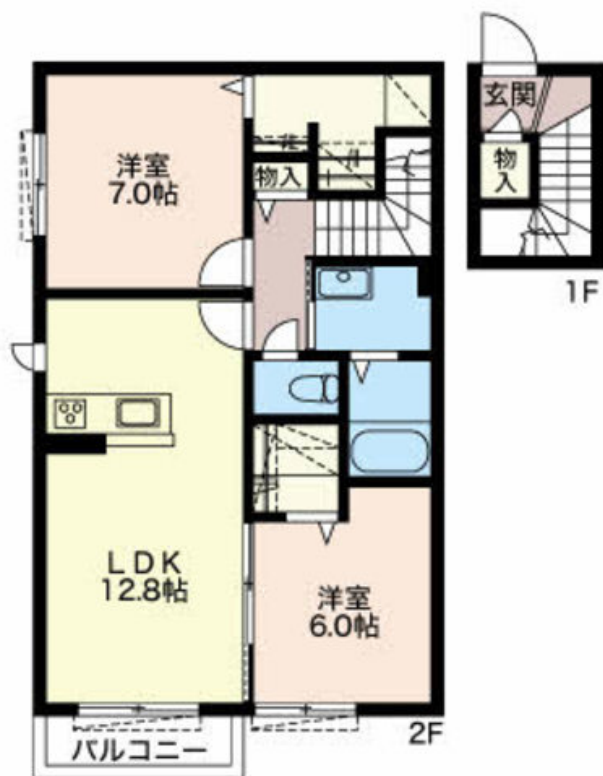
2LDK
アパート

家賃 **87,000 円**

共益費等 4,200 円

敷金 0 円

礼金 87,000 円



積水ハウスの賃貸住宅 シャーメゾン

Sha Maison

この物件の
オススメ
ポイント

■市営地下鉄東山線『一社駅』徒歩約18分
(1410M) / 『星ヶ丘』徒歩約24分
(1850M) ■『アオキスーパー千代が丘店』まで徒歩約
10分(750M) / 毎日のお買い物が便利な住・・・

この物件についている **こだわり設備**

- 高遮音床システム
- TVモニター付きインターホン
- 防犯カメラ
- 対面キッチン
- 対面キッチン
- コンロ
- 給湯設備
- 追い焚き給湯
- 浴室乾燥機
- 洗髪洗面台
- 温水洗浄便座
- エアコン

駐車場あり / 駐輪場 / 高遮音床システム「SHAI DD55」 / 防犯カメラ / TVアンテナ / LGBTQフレンドリー / 高齢者対応可 / モニタ付ドアホン / 対面キッチン / 浴室乾燥機 (暖房乾燥) / グリル付きコンロ / 給湯器 (追焚機能付) / 洗髪洗面化粧台 / トイレ (洗浄機能付便座) / エアコン / 照明器具 / 雨戸 (シャッタータイプ)

物件名 ファインビュー平和 0202号室
アクセス 名古屋市営地下鉄東山線 一社駅 徒歩18分
名古屋市営地下鉄東山線 星ヶ丘駅 徒歩24分
所在地 愛知県名古屋市名東区平和が丘5丁目
ランドマーク -

間取り 2LDK / 洋室7 洋室6 LDK12.8 (帖)
専有面積 / 向き 69.47㎡ / 南
築年月 / 構造 2017年7月 / 軽量鉄骨・2階-2階建
入居 / 契約期間 2024年11月下旬 / 2年
駐車場 有 (別途お問い合わせ下さい)

入居諸条件備考

保証人不要プラン要加入 / シャーメゾンライフSUPPORT24 (月額880円税込) にご加入いただきます。 / ご入居にかかる諸費用として、鍵交換費用 (初回契約時) 16,500円 (税込) / ハウスクリーニング費 106,150円 (税込) / 諸費用210円が必要です。 / 火災保険へのご加入が条件となります。 ※ご入居中は、借家人賠償責任保険・個人賠償責任保険が付帯された火災保険へのご加入が必要となります。積水ハウス不動産グループでは、万一の事故の際、グループが連携して迅速に対応できる「シャーメゾンライフGUARD」(*) へのご加入を推奨しております。 *保険契約の取扱代理店は、積水ハウス不動産中部 (株) および積水ハウス不動産パートナーズ (株) となります。 / 積水ハウス不動産パートナーズの保証人不要プラン『らくらくパートナー』に加入が必要です。 [新規契約時] 事務手数料: 33,000円 (税込)、 [毎月] 保証料: 月額賃料等の2% / 諸費用及び、契約に要する費用は別途打合せ / 更新料: 87,000円

※消費税は10%として計算しています。 ※掲載されている図面・写真等は、作成方法や撮影方法・時期などにより実際とは異なる場合があります。 ※家具や車などは、配置のイメージであり、賃貸物件に付属していません (家具家電付き等の表示があるものを除く)。

ポイントがたまる
住んでいるだけでポイントが貯まり、
住替え時に家賃が最大3ヶ月分無料に!

株式会社ミニミニ 一社店

TEL:052-703-3335
FAX: 052-703-3336

愛知県名古屋市名東区一社2丁目13レジデンス栄光1F
免許番号: 国土交通大臣免許 (6) 第5631号

取引形態
仲介