

Sha Maison

積水ハウス品質のお部屋を シャーメゾン ショップ Shop

名古屋市営地下鉄東山線

上社駅 徒歩27分

モバイルで見る



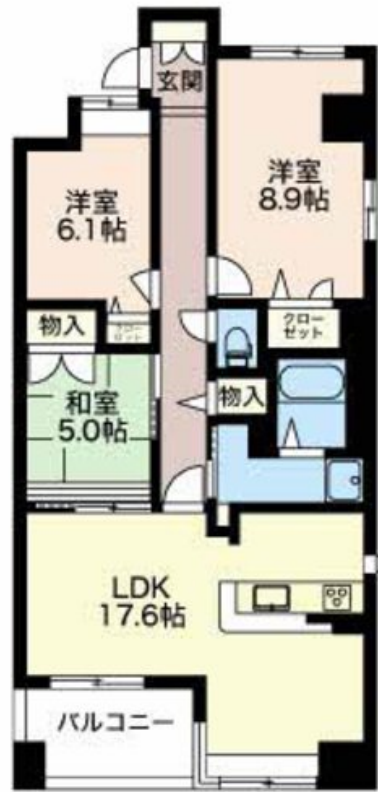
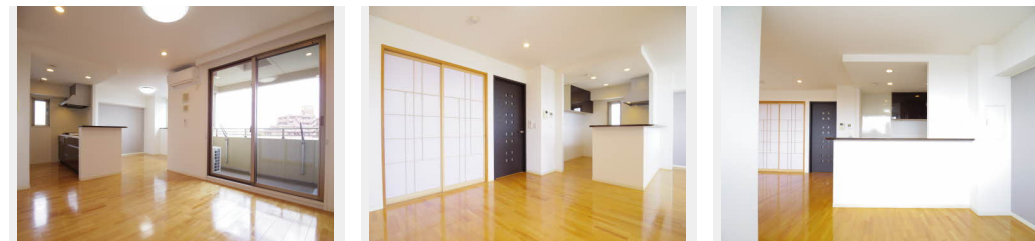
3LDK
マンション

家賃 128,000 円

共益費等 9,000 円

敷金 0 円

礼金 256,000 円



積水ハウスの賃貸住宅 シャーメゾン

Sha Maison

この物件の
オススメ
ポイント

■市営地下鉄東山線『本郷駅』まで市バス『高針台中学校』(徒歩4分260M) 乗車12分 / 『上社駅』まで徒歩27分(2100M) ☆☆ 『貴船小学校』徒歩10分(800M) / 『高針台中・・・』

この物件についている **こだわり設備**



オートロック



防犯カメラ



エレベーター

階段灯 / オートロック / エレベーター / 掲示板 / 防犯カメラ / 外周フェンス / 駐輪場 (屋根付き) / 散水栓 / 地デジ対応 (CATV対応) / LGBTQフレンドリー / 高齢者対応可

物件名 La vie Fontaine 0501号室

アクセス 名古屋市営地下鉄東山線 上社駅 徒歩27分
名古屋市営地下鉄東山線 本郷駅 徒歩25分

所在地 愛知県名古屋市名東区勢子坊3丁目

ランドマーク -

間取り 3LDK / 洋室8.9 洋室6.1 和室5 LDK17.6 (帖)

専有面積 / 向き 90.07㎡ / 南

築年月 / 構造 2009年11月 / 鉄筋コンクリート・5階-6階建

入居 / 契約期間 2024年11月中旬 / 2年

駐車場 有 (別途お問い合わせ下さい)

入居諸条件備考

保証人不要プラン要加入 / シャーメゾンライフSUPPORT24 (月額880円税込) にご加入いただきます。 / ご入居にかかる諸費用として、鍵交換費用 (初回契約時) 29,700円 (税込) / ハウスクリーニング費 129,800円 (税込) / 諸費用750円が必要です。 / 火災保険へのご加入が条件となります。 ※ご入居中は、借家人賠償責任保険・個人賠償責任保険が付帯された火災保険へのご加入が必要となります。 積水ハウス不動産グループでは、万一の事故の際、グループが連携して迅速に対応できる「シャーメゾンライフGUARD」(*) へのご加入を推奨しております。 *保険契約の取扱代理店は、積水ハウス不動産中部 (株) および積水ハウス不動産パートナーズ (株) となります。 / 積水ハウス不動産パートナーズの保証人不要プラン『らくらくパートナー』にご加入が必要です。 [新規契約時] 事務手数料: 33,000円 (税込)、 [毎月] 保証料: 月額賃料等の2% / 諸費用及び、契約に要する費用は別途打合せ / 更新料: なし

※消費税は10%として計算しています。 ※掲載されている図面・写真等は、作成方法や撮影方法・時期などにより実際とは異なる場合があります。 ※家具や車などは、配置のイメージであり、賃貸物件に付属していません (家具家電付き等の表示があるものを除く)。

ポイントがたまる
住んでいるだけでポイントが貯まり、
住替え時に家賃が最大3ヶ月分無料に!

株式会社ニッショー
TEL:052-775-4500
FAX: 052-775-4400

本郷支店

愛知県名古屋市名東区上社2丁目74-1 大裕本郷ビル2F
免許番号: 国土交通大臣免許 (14) 第2018号
所属団体: (公社) 愛知県宅地建物取引業協会 / 東海不動産公正取引協議会

取引形態
仲介