

# Sha Maison

積水ハウス品質のお部屋を シャーメゾン ショップ Shop

名古屋市営地下鉄東山線

上社駅 徒歩14分

モバイルで見る



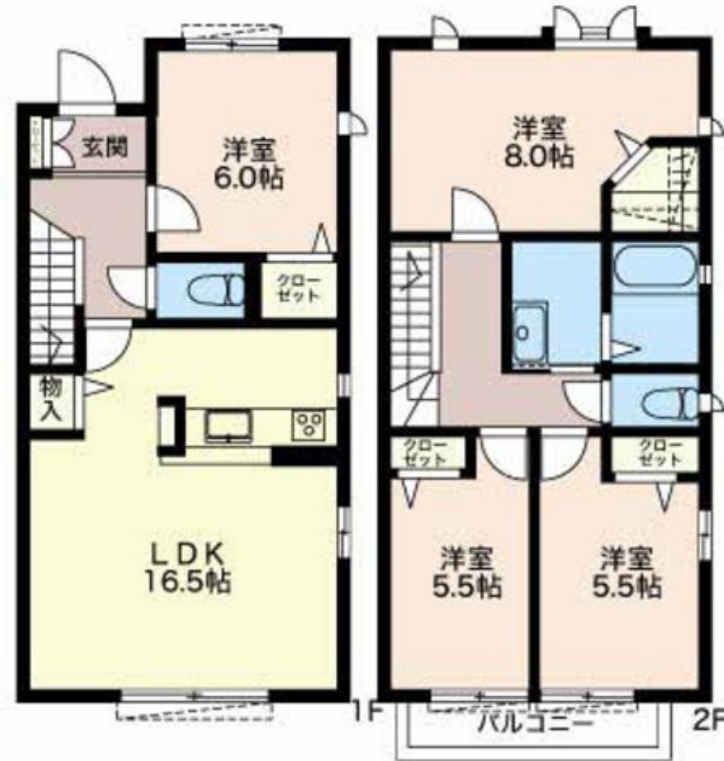
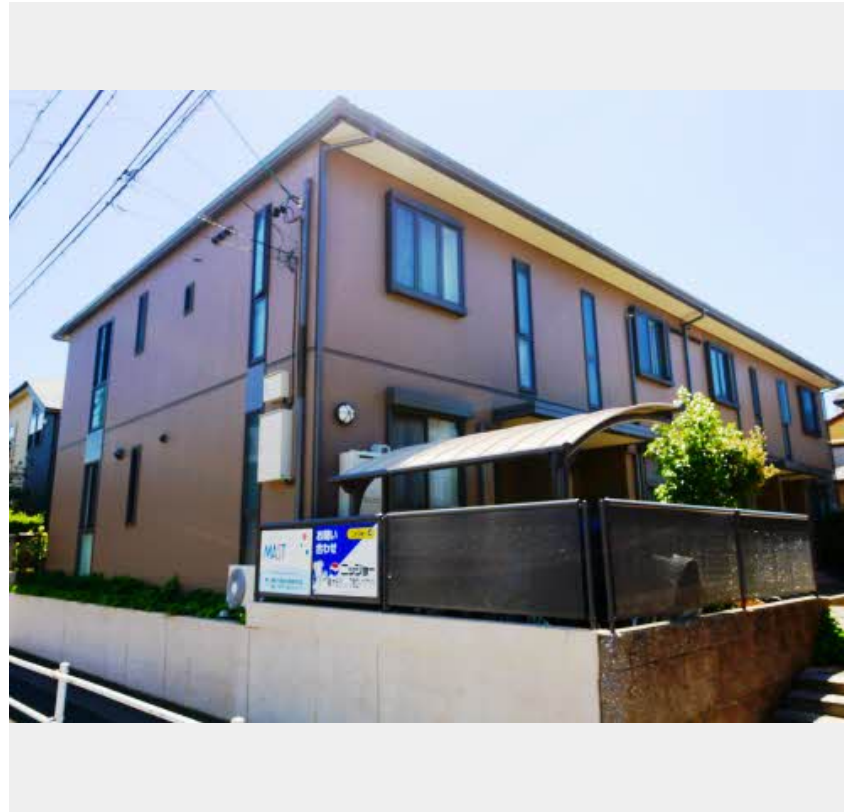
4LDK  
メゾネット

家賃 137,000 円

共益費等 4,200 円

敷金 0 円

礼金 137,000 円



積水ハウスの賃貸住宅 シャーメゾン

Sha Maison

この物件の  
オススメ  
ポイント

御内覧お待ちしております。

## この物件についている こだわり設備

- TVモニター付きインターホン
- コンロ
- 3口コンロ
- 給湯設備
- 追い焚き給湯
- 温水洗浄便座
- エアコン
- 専用庭

駐車場あり / CATV / 駐輪場 / LGBTQフレンドリー / 高齢者対応可 / 火災警報器 (煙感知式) / トイレ (暖房機能付便座) / バルコニー / 電話配管有 / トイレ (洗浄機能付便座) / システムキッチン / 給湯器 (追焚機能付) / 下駄箱 / モニタ付ドアホン / 雨戸 / 3口コンロ / グリル付きコンロ / エアコン / 専用庭

物件名 アンソレイエ 000C号室

アクセス 名古屋市営地下鉄東山線 上社駅 徒歩14分  
名古屋市営地下鉄東山線 一社駅 徒歩18分

所在地 愛知県名古屋市名東区社口1丁目

ランドマーク -

間取り 4LDK / 洋室6 洋室8 洋室5.5 洋室5.5 LDK 16.5 (帖)

専有面積 / 向き 99.2㎡ / 南

築年月 / 構造 2002年7月 / 軽量鉄骨・1階-2階建

入居 / 契約期間 2024年11月下旬 / 2年

駐車場 有 (別途お問い合わせ下さい)

入居諸条件備考

保証人不要プラン要加入 / シャーメゾンライフSUPPORT 24 (月額880円税込) にご加入いただきます。 / ご入居にかかる諸費用として、鍵交換費用 (初回契約時) 14,300円 (税込) / ハウスクリーニング費 137,500円 (税込) / 諸費用750円が必要です。 / 火災保険へのご加入が条件となります。 ※ご入居中は、借家人賠償責任保険・個人賠償責任保険が付帯された火災保険へのご加入が必要となります。 積水ハウス不動産グループでは、万一の事故の際、グループが連携して迅速に対応できる「シャーメゾンライフGUARD」(\*) へのご加入を推奨しております。 \*保険契約の取扱代理店は、積水ハウス不動産中部 (株) および積水ハウス不動産パートナーズ (株) となります。 / 積水ハウス不動産パートナーズの保証人不要プラン『らくらくパートナー』にご加入が必要です。 [新規契約時] 事務手数料: 33,000円 (税込)、 [毎月] 保証料: 月額賃料等の2% / 諸費用及び、契約に要する費用は別途打合せ / 更新料: 100,000円

※消費税は10%として計算しています。 ※掲載されている図面・写真等は、作成方法や撮影方法・時期などにより実際とは異なる場合があります。 ※家具や車などは、配置のイメージであり、賃貸物件に付属していません (家具家電付き等の表示があるものを除く)。

ポイントがたまる  
住んでいるだけでポイントが貯まり、  
住替え時に家賃が最大3ヶ月分無料に!

株式会社ニッショー 星ヶ丘支店

TEL:052-782-1711  
FAX: 052-782-1090

愛知県名古屋市千種区井上町115番地星ヶ丘恵ビル1F  
免許番号: 国土交通大臣免許 (14) 第2018号  
所属団体: (公社) 愛知県宅地建物取引業協会 / 東海不動産公正取引協議会

取引形態  
仲介