

# Sha Maison

積水ハウス品質のお部屋を シャーメゾン ショップ Shop

名鉄名古屋本線

中京競馬場前駅 徒歩10分

モバイルで見る



**2DK**  
アパート

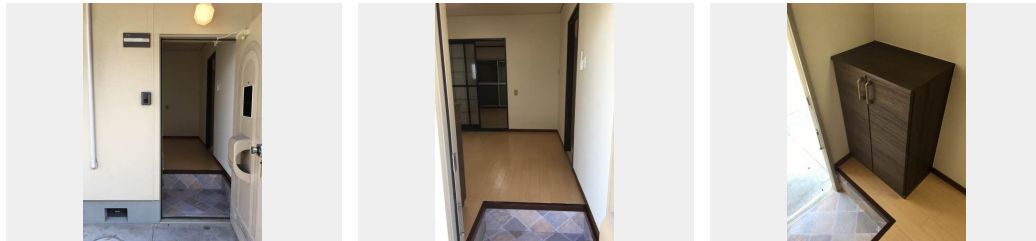
家賃 **46,000 円**

共益費等 4,000 円

敷金 0 円

礼金 0 円

礼金 0



積水ハウスの賃貸住宅 シャーメゾン  
**Sha Maison**

この物件の  
オススメ  
ポイント

積水ハウスのシャーメゾン！ファミリー向けの2DK♪■■名鉄名古屋本線中京競馬場前駅まで徒歩10分 ■■周辺施設：『イオンタウン有松』まで徒歩9分『太子小学校』まで徒歩2分（130M・・・）

この物件についている **こだわり設備**

LGBTQフレンドリー／高齢者対応可

**物件名** タウニー太子 B107号室  
**アクセス** 名鉄名古屋本線 中京競馬場前駅 徒歩10分  
名鉄名古屋本線 有松駅 徒歩10分  
**所在地** 愛知県名古屋市緑区太子2丁目  
**ランドマーク** ●イオンタウン有松／距離700m

**間取り** 2DK／洋室5.7 和室5.5 DK6 (帖)  
**専有面積 / 向き** 35.3㎡／南  
**築年月 / 構造** 1987年3月／軽量鉄骨・1階-2階建  
**入居 / 契約期間** 即時／35年  
**駐車場** 有（別途お問い合わせ下さい）

入居諸条件備考

保証人不要プラン要加入／シャーメゾンライフSUPPORT24（月額880円税込）にご加入いただきます。／ご入居にかかる諸費用として、鍵交換費用（初回契約時）14,300円（税込）が必要です。／火災保険へのご加入が条件となります。＊ご入居中は、借家人賠償責任保険・個人賠償責任保険が付帯された火災保険へのご加入が必要となります。積水ハウス不動産グループでは、万一の事故の際、グループが連携して迅速に対応できる「シャーメゾンライフGUARD」（\*）へのご加入を推奨しております。＊保険契約の取扱代理店は、積水ハウス不動産中部（株）および積水ハウス不動産パートナーズ（株）となります。／積水ハウス不動産パートナーズの保証人不要プラン『らくらくパートナー』に加入が必要です。【新規契約時】事務手数料：33,000円（税込）、【毎月】保証料：月額賃料等の2％／諸費用及び、契約に要する費用は別途打合せ／敷地内駐車場は1台5,500円（税込）よりご案内できます★（空き要確認）／更新料：30,000円

※消費税は10%として計算しています。※掲載されている図面・写真等は、作成方法や撮影方法・時期などにより実際とは異なる場合があります。＊家具や車などは、配置のイメージであり、賃貸物件に付属していません（家具家電付き等の表示があるものを除く）。

**ポイントがたまる**  
住んでいるだけでポイントが貯まり、  
住替え時に家賃が最大3ヶ月分無料に！

株式会社ミニミニ 鳴海店  
TEL:052-622-1001  
FAX: 052-622-6722

愛知県名古屋市緑区鳴海町字母呂後4番地プレミアムキャッスル鳴海1F  
免許番号：国土交通大臣免許（6）第5631号

取引形態  
仲介