

Sha Maison

積水ハウス品質のお部屋を シャーメゾン ショップ Shop

名鉄名古屋本線

鳴海駅 徒歩10分

モバイルで見る



2K
アパート

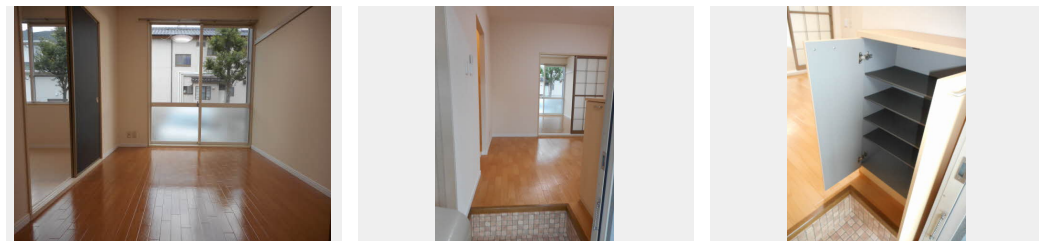
家賃 44,000 円

共益費等 4,200 円

敷金 0 円

礼金 0 円

礼金 0



積水ハウスの賃貸住宅 シャーメゾン

Sha Maison

この物件の
オススメ
ポイント

積水ハウスのシャーメゾン！ファミリー向けの2DK♪■■名鉄名古屋本線鳴海駅まで徒歩10分 ■■周辺施設：『フィール鳴海店』まで徒歩3分『緑小学校』まで徒歩7分（550M）『左京山中・・・

この物件についている こだわり設備



浴室乾燥機



エアコン

駐車場あり / LGBTQフレンドリー / 高齢者対応可 / 火災警報器（煙感知式） / 雨戸 / 浴室乾燥機 / エアコン

物件名 ファミール大清水 A102号室

アクセス 名鉄名古屋本線 鳴海駅 徒歩10分
J R東海道本線 大高駅 徒歩20分

所在地 愛知県名古屋市緑区大清水西

ランドマーク ●イオンタウン有松 / 距離1500m

間取り 2K / K5.3 洋室5.7 洋室5.5 (帖)

専有面積 / 向き 35.3㎡ / 南

築年月 / 構造 1989年8月 / 軽量鉄骨・1階-2階建

入居 / 契約期間 即時 / 2年

駐車場 有 (別途お問い合わせ下さい)

入居諸条件備考

保証人不要プラン要加入 / シャーメゾンライフSUPPORT 24 (月額880円税込) にご加入いただきます。 / ご入居にかかる諸費用として、鍵交換費用 (初回契約時) 14,300円 (税込) / ハウスクリーニング費 63,800円 (税込) / 諸費用250円が必要です。 / 火災保険へのご加入が条件となります。 ※ご入居中は、借家人賠償責任保険・個人賠償責任保険が付帯された火災保険へのご加入が必要となります。積水ハウス不動産グループでは、万一の事故の際、グループが連携して迅速に対応できる「シャーメゾンライフGUARD」(*) へのご加入を推奨しております。 *保険契約の取扱代理店は、積水ハウス不動産中部 (株) および積水ハウス不動産パートナーズ (株) となります。 / 積水ハウス不動産パートナーズの保証人不要プラン『らくらくパートナー』に加入が必要です。 [新規契約時] 事務手数料: 33,000円 (税込)、 [毎月] 保証料: 月額賃料等の2% / 諸費用及び、契約に要する費用は別途打合せ / 敷地内駐車場は1台5,500円 (税込) よりご案内できます★ (空き要確認) / 更新料: 30,000円

※消費税は10%として計算しています。 ※掲載されている図面・写真等は、作成方法や撮影方法・時期などにより実際とは異なる場合があります。 ※家具や車などは、配置のイメージであり、賃貸物件に付属していません (家具家電付き等の表示があるものを除く)。

ポイントがたまる
住んでいるだけでポイントが貯まり、
住替え時に家賃が最大3ヶ月分無料に!

株式会社ニッショー
TEL:052-848-6470
FAX: 052-848-6471

徳重支店

愛知県名古屋市緑区黒沢台4丁目1511鳴海プラザ1F

免許番号: 国土交通大臣免許 (14) 第2018号

所属団体: (公社) 愛知県宅地建物取引業協会 / 東海不動産公正取引協議会

取引形態
仲介