

Sha Maison

積水ハウス品質のお部屋を シャーメゾン ショップ Shop

名古屋市営地下鉄桜通線

神沢駅 徒歩14分

モバイルで見る



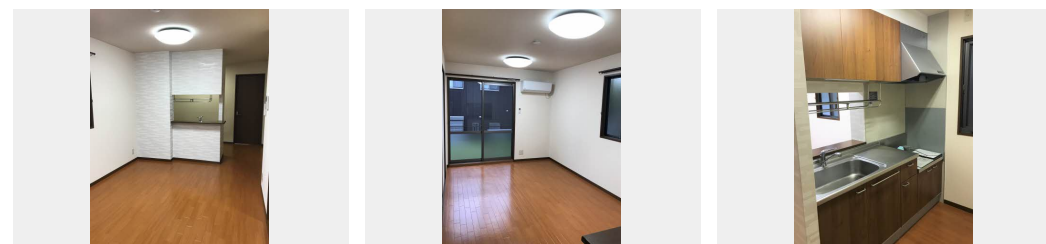
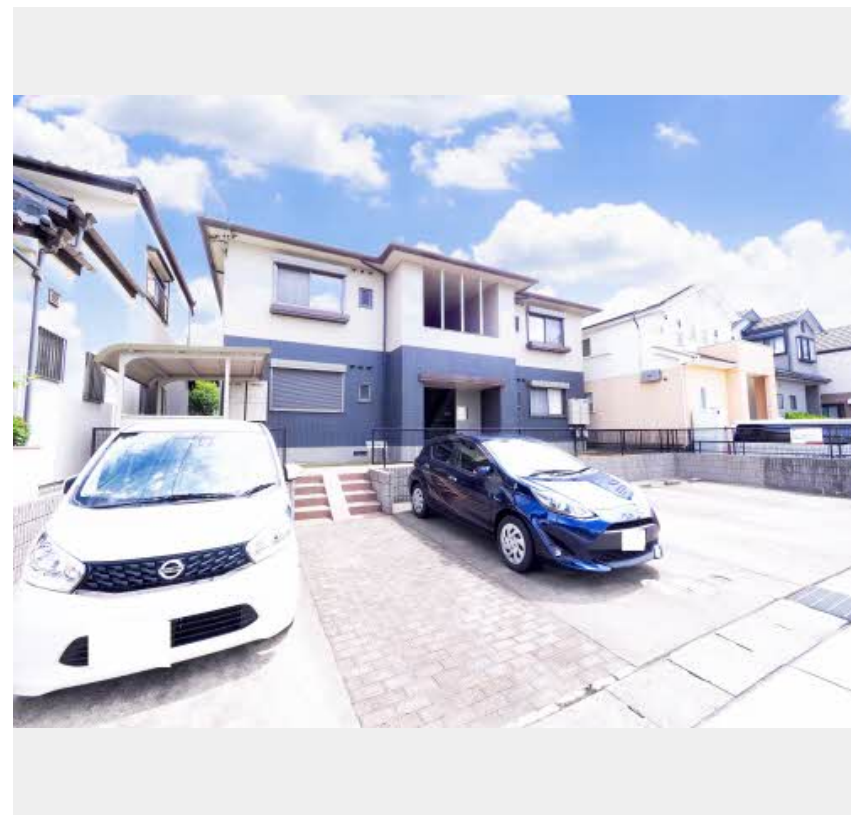
2LDK
アパート

家賃 68,000 円

共益費等 4,200 円

敷金 0 円

礼金 102,000 円



積水ハウスの賃貸住宅 シャーメゾン

Sha Maison

この物件の
オススメ
ポイント

積水ハウスのシャーメゾン！ファミリー向けの
2LDK♪■■地下鉄桜通線神沢駅まで徒歩14分 ■■周辺
施設：『島田緑地』まで徒歩5分『黒石小学校』まで徒歩8分
(584M)『神沢中学校』・・・

この物件についている こだわり設備

- TVモニター付きインターホン
- 洗面洗面台
- 対面キッチン
- 温水洗浄便座
- 給湯設備
- エアコン
- 追い焚き給湯
- 専用庭

駐車場あり／LGBTQフレンドリー／高齢者対応可／洗髪洗面化粧台／給湯器（追焚機能付）／下駄箱／エアコン／カラーモニター付ドアホン／トイレ（洗浄機能付便座）／対面キッチン／専用庭

物件名 バリュージュ黒沢台 0102号室
アクセス 名古屋市営地下鉄桜通線 神沢駅 徒歩14分
名古屋市営地下鉄桜通線 徳重駅 徒歩18分
所在地 愛知県名古屋市緑区黒沢台1丁目
ランドマーク ●島田緑地／距離400m

間取り 2LDK/-
専有面積 / 向き 53.01㎡ / 南
築年月 / 構造 1999年9月 / 軽量鉄骨・1階-2階建
入居 / 契約期間 2024年12月下旬 / 2年
駐車場 有（別途お問い合わせ下さい）

入居諸条件備考

保証人不要プラン要加入／シャーメゾンライフSUPPORT24（月額880円税込）にご加入いただきます。
／ご入居にかかる諸費用として、鍵交換費用（初回契約時）14,300円（税込）／ハウスクリーニング費
78,100円（税込）／諸費用550円が必要です。／火災保険へのご加入が条件となります。＊ご入居中は、借家人
賠償責任保険・個人賠償責任保険が付帯された火災保険へのご加入が必要となります。積水ハウス不動産グループ
では、万一の事故の際、グループが連携して迅速に対応できる「シャーメゾンライフGUARD」（*）へのご加
入を推奨しております。＊保険契約の取扱代理店は、積水ハウス不動産中部（株）および積水ハウス不動産パート
ナーズ（株）となります。／積水ハウス不動産パートナーズの保証人不要プラン『らくらくパートナー』に加入
が必要です。【新規契約時】事務手数料：33,000円（税込）、【毎月】保証料：月額賃料等の2％／諸費用
及び、契約に要する費用は別途打合せ／敷地内駐車場は1台5,500円（税込）よりご案内できます★（空き要
確認）／更新料：40,000円

※消費税は10%として計算しています。※掲載されている図面・写真等は、作成方法や撮影方法・時期などにより実際とは異なる場合があります。＊家具や車などは、配置のイメージであり、賃貸物件に付属していません（家具家電付き等の表示があるものを除く）。

ポイントがたまる
住んでいるだけでポイントが貯まり、
住替え時に家賃が最大3ヶ月分無料に！

株式会社ミニミニ 徳重店

TEL:052-879-3132
FAX: 052-879-3032

愛知県名古屋市緑区黒沢台5丁目1208黒沢台ビル1F-103
免許番号：国土交通大臣免許（6）第5631号

取引形態
仲介