

Sha Maison

積水ハウス品質のお部屋を シャーメゾン ショップ Shop

名鉄瀬戸線

大森・金城学院前駅 徒歩5分

モバイルで見る



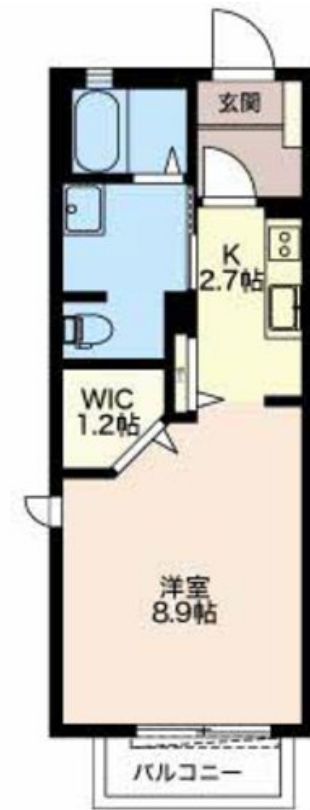
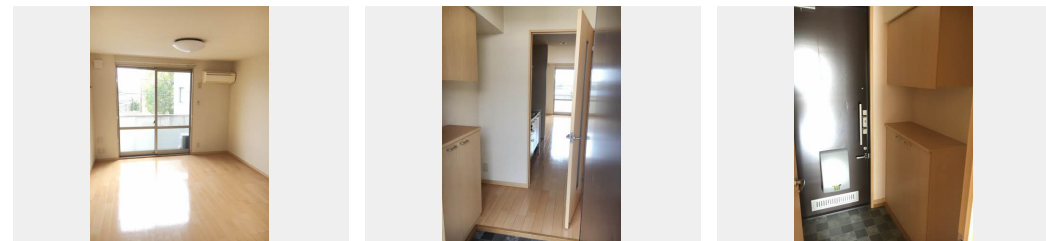
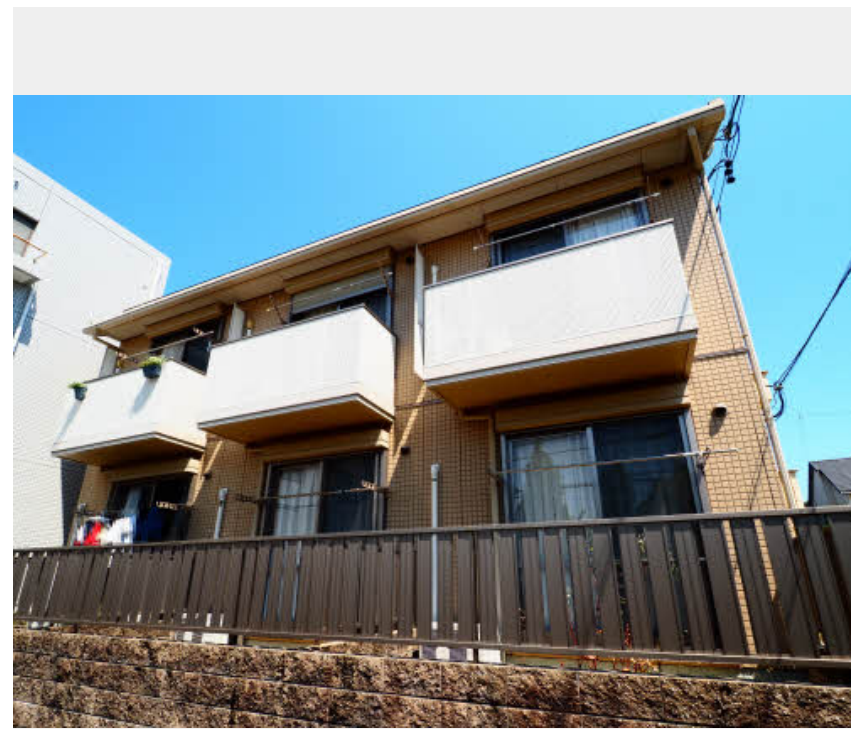
1K
アパート

家賃 **52,000 円**

共益費等 4,200 円

敷金 0 円

礼金 52,000 円



積水ハウスの賃貸住宅 シャーメゾン
Sha Maison

この物件の
**オススメ
ポイント**

★名鉄瀬戸線『大森・金城学院前駅』徒歩5分
(350m) ★『大森小学校』徒歩4分(270m) ★『大森
中学校』徒歩8分(640m) ★スーパー『アミカ守山大森店』
徒歩9分(700m) ★コ・・・

この物件についている **こだわり設備**

- インターネット 無料(WiFi付)
- TVモニター付き インターホン
- 給湯設備
- 追い焚き給湯
- 洗髪洗面台
- 温水洗浄便座
- エアコン

駐車場舗装白線引/駐輪場(屋根付き)/インターネット無料(Wi-Fi対応)/LGBTQフレンドリー/高齢者対応可/システムキッチン/洗髪洗面化粧台/トイレ(洗浄機能付便座)/給湯器(追焚機能付)/モニタ付ドアホン/エアコン

物件名	スプリングU 0201号室	間取り	1K/-
アクセス	名鉄瀬戸線 大森・金城学院前駅 徒歩5分 名鉄瀬戸線 喜多山駅 徒歩16分	専有面積 / 向き	31.71㎡ / 南
所在地	愛知県名古屋市守山区大森3丁目	築年月 / 構造	2006年3月 / 軽量鉄骨・2階-2階建
ランドマーク	-	入居 / 契約期間	2025年2月下旬 / 2年
		駐車場	有(別途お問い合わせ下さい)

入居諸条件備考

保証人不要プラン要加入/シャーメゾンライフSUPPORT24(月額1,320円税込)にご加入いただきます。/ご入居にかかる諸費用として、鍵交換費用(初回契約時)14,300円(税込)/ハウスクリーニング費53,900円(税込)/諸費用550円が必要です。/火災保険へのご加入が条件となります。*ご入居中は、借家人賠償責任保険・個人賠償責任保険が付帯された火災保険へのご加入が必要となります。積水ハウス不動産グループでは、万一の事故の際、グループが連携して迅速に対応できる「シャーメゾンライフGUARD」(*)へのご加入を推奨しております。*保険契約の取扱代理店は、積水ハウス不動産中部(株)および積水ハウス不動産パートナーズ(株)となります。/積水ハウス不動産パートナーズの保証人不要プラン『らくらくパートナー』に加入が必要です。【新規契約時】事務手数料:33,000円(税込)、【毎月】保証料:月額賃料等の2%/諸費用及びその他契約費用は別途打合せ/更新料:40,000円

*消費税は10%として計算しています。*掲載されている図面・写真等は、作成方法や撮影方法・時期などにより実際とは異なる場合があります。*家具や車などは、配置のイメージであり、賃貸物件に付属していません(家具家電付き等の表示があるものを除く)。

No.2620105

ポイントがたまる
住んでいるだけでポイントが貯まり、
住替え時に家賃が最大3ヶ月分無料に!

株式会社ニッショー
TEL:052-792-8700
FAX: 052-792-8600

守山支店
愛知県名古屋市守山区小幡中1丁目28-2サンクチュアリ小幡1F
免許番号: 国土交通大臣免許(14)第2018号
所属団体: (公社)愛知県宅地建物取引業協会/東海不動産公正取引協議会

取引形態
仲介