



**2DK**  
アパート

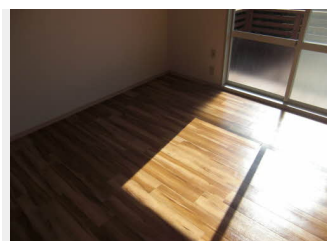
家賃 **44,000 円**

共益費等 4,200 円

敷金 0 円

礼金 0 円

礼金 0



積水ハウスの賃貸住宅 シャーメゾン

Sha Maison

この物件の  
オススメ  
ポイント

御内覧お待ちしております。

この物件についている **こだわり設備**



駐車場あり／駐車場舗装白線引／駐輪場（屋根付き）／LGBTQフレンドリー／高齢者対応可／バス・トイレ（セパレート）／洗面化粧台／エアコン／クッションフロア／バルコニー

物件名	グリーン御膳洞C 0201号室
アクセス	名鉄瀬戸線 大森・金城学院前駅 徒歩15分 名鉄瀬戸線 印場駅 徒歩16分
所在地	愛知県名古屋市守山区御膳洞
ランドマーク	-

間取り	2DK／洋室6.8 和室6.1 DK7.4 (帖)
専有面積 / 向き	54.36㎡ / 南西
築年月 / 構造	1994年2月 / 軽量鉄骨・2階-2階建
入居 / 契約期間	即時 / 2年
駐車場	有 (別途お問い合わせ下さい)

入居諸条件備考

保証人不要プラン要加入／シャーメゾンライフSUPPORT24 (月額880円税込) にご加入いただきます。／ご入居にかかる諸費用として、鍵交換費用 (初回契約時) 14,300円 (税込) / ハウスクリーニング費 78,100円 (税込) / 諸費用300円が必要です。／火災保険へのご加入が条件となります。※ご入居中は、借家人賠償責任保険・個人賠償責任保険が付帯された火災保険へのご加入が必要となります。積水ハウス不動産グループでは、万一の事故の際、グループが連携して迅速に対応できる「シャーメゾンライフGUARD」(\*) へのご加入を推奨しております。\*保険契約の取扱代理店は、積水ハウス不動産中部 (株) および積水ハウス不動産パートナーズ (株) となります。／積水ハウス不動産パートナーズの保証人不要プラン『らくらくパートナー』にご加入が必要です。【新規契約時】事務手数料: 33,000円 (税込)、【毎月】保証料: 月額賃料等の2% / 諸費用及び、契約に要する費用は別途打合せ / 更新料: 30,000円

No.1323305

※消費税は10%として計算しています。※掲載されている図面・写真等は、作成方法や撮影方法・時期などにより実際とは異なる場合があります。※家具や車などは、配置のイメージであり、賃貸物件に付属していません (家具家電付き等の表示があるものを除く)。

**ポイントがたまる**  
住んでいるだけでポイントが貯まり、  
住替え時に家賃が最大3ヶ月分無料に!

アパマンショップ小幡店

TEL:052-794-2525  
FAX: 052-794-2655

愛知県名古屋市守山区小幡1丁目1-3メルヴェーユ小幡Ⅱ1階  
免許番号: 愛知県知事免許 (15) 第3958号  
所属団体: (公社) 愛知県宅地建物取引業協会 / 東海不動産公正取引協議会  
/ 全国賃貸管理業経営会

取引形態  
仲介