

# Sha Maison

積水ハウス品質のお部屋を シャーメゾン ショップ Shop

J R 中央本線

新守山駅 徒歩11分

モバイルで見る



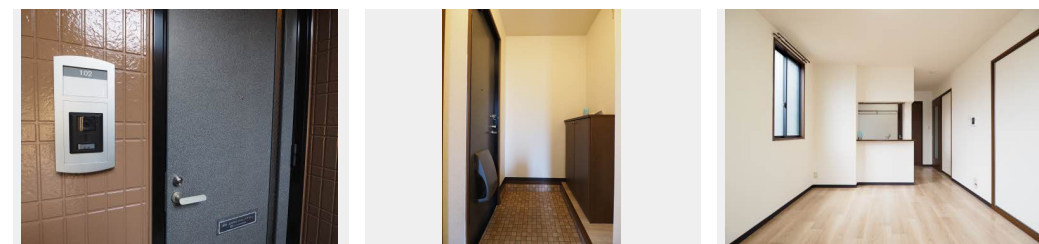
2LDK  
アパート

家賃 65,000 円

共益費等 4,200 円

敷金 0 円

礼金 65,000 円



積水ハウスの賃貸住宅 シャーメゾン

Sha Maison

この物件の  
オススメ  
ポイント

御内覧お待ちしております。

この物件についている **こだわり設備**



TVモニター付き  
インターホン



洗髪洗面台

駐車場あり / L G B T Qフレンドリー / 高齢者対応可 / 洗髪洗面化粧台 / モニタ付ドアホン

物件名 セレーノ鳥羽見 A102号室  
アクセス J R 中央本線 新守山駅 徒歩11分  
名鉄瀬戸線 矢田駅 徒歩13分  
所在地 愛知県名古屋市守山区鳥羽見 2 丁目  
ランドマーク -

間取り 2LDK / 洋室6 和室6.1 L D K 11 (帖)  
専有面積 / 向き 51.48㎡ / 南  
築年月 / 構造 2000年2月 / 軽量鉄骨・1階-2階建  
入居 / 契約期間 2025年1月下旬 / 2年  
駐車場 有 (別途お問い合わせ下さい)

入居諸条件備考

保証人不要プラン要加入 / シャーメゾンライフSUPPORT 24 (月額880円税込) にご加入いただきます。  
/ ご入居にかかる諸費用として、鍵交換費用 (初回契約時) 14,300円 (税込) / ハウスクリーニング費  
78,100円 (税込) / 諸費用150円が必要です。 / 火災保険へのご加入が条件となります。 \*ご入居中は、借家人  
賠償責任保険・個人賠償責任保険が付帯された火災保険へのご加入が必要となります。積水ハウス不動産グループ  
では、万一の事故の際、グループが連携して迅速に対応できる「シャーメゾンライフGUARD」(\*) へのご加入  
を推奨しております。 \*保険契約の取扱代理店は、積水ハウス不動産中部 (株) および積水ハウス不動産パート  
ナーズ (株) となります。 / 積水ハウス不動産パートナーズの保証人不要プラン『らくらくパートナー』 にご加入  
が必要です。 [新規契約時] 事務手数料: 33,000円 (税込)、 [毎月] 保証料: 月額賃料等の2% / 諸費用  
及び、契約に要する費用は別途打合せ / 更新料: 40,000円

※消費税は10%として計算しています。 ※掲載されている図面・写真等は、作成方法や撮影方法・時期などにより実際とは異なる場合があります。 ※家具や車などは、配置のイメージであり、賃貸物件に付属していません (家具家電付き等の表示があるものを除く)。

ポイントがたまる  
住んでいるだけでポイントが貯まり、  
住替え時に家賃が最大3ヶ月分無料に!

株式会社ミニミニ 大曽根店

TEL:052-917-0032  
FAX: 052-917-0035

愛知県名古屋市北区山田 1 丁目 4 番 3 0 号ファースト日比野 1 F  
免許番号: 国土交通大臣免許 (6) 第 5 6 3 1 号

取引形態  
仲介