

Sha Maison

積水ハウス品質のお部屋を シャーメゾン ショップ Shop

名古屋市営地下鉄桜通線

鶴里駅 徒歩5分

モバイルで見る



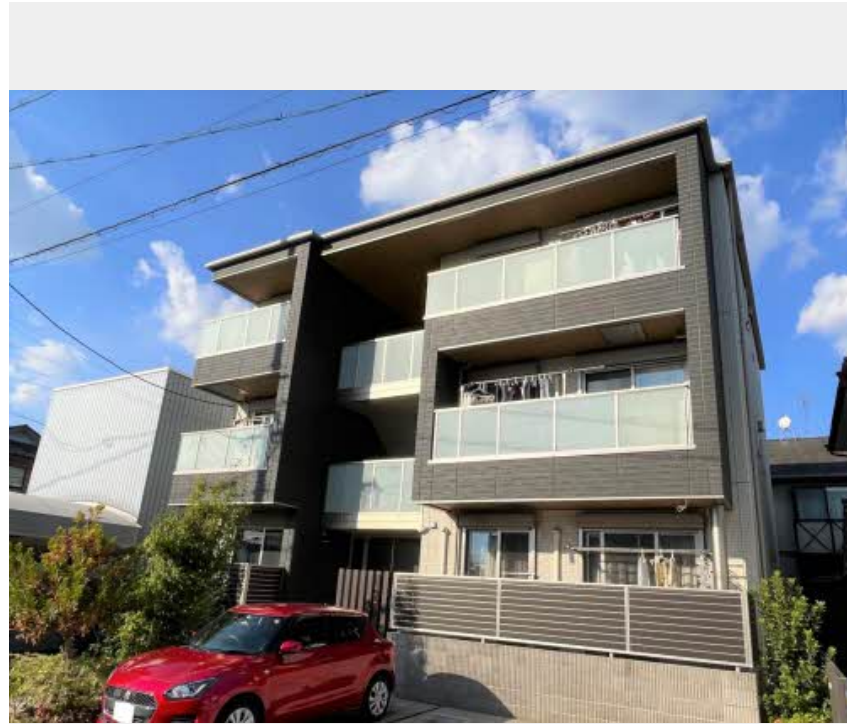
2LDK
アパート

家賃 **91,000 円**

共益費等 6,000 円

敷金 0 円

礼金 120,000 円



この物件の
オススメ
ポイント

積水ハウス施工 3階建てマンション『ベレオC3』 ■■地下鉄桜通線鶴里駅まで徒歩5分 ■■周辺施設：『鶴里公園』まで徒歩1分『桜小学校』まで徒歩10分（750M）『桜田中学校』まで徒歩・・・

この物件についている **こだわり設備**

- しゃ熱断熱複層ガラス
- TVモニター付きインターホン
- オートロック
- 対面キッチン
- コンロ
- 給湯設備
- 追い焚き給湯
- 浴室乾燥機
- 洗髪洗面台
- 室内物干
- 温水洗浄便座
- エアコン

駐車場あり/共用玄関ドア/オートロック/駐輪場/LGBTQフレンドリー/高齢者対応可/しゃ熱断熱複層ガラス/人感センサー付玄関灯/コミュニケーションキッチン/浴室乾燥機(暖房乾燥)/室内物干し/コンロ/モニター付ドアホン/マルチメディア配管有/給湯器(追焚機能付)/洗髪洗面化粧台/トイレ(洗浄機能付便座)/エアコン/ガスコック1ヶ所(リビング)/雨戸(1階のみ)/照明器具

積水ハウスの賃貸住宅 シャーメゾン
Sha Maison

物件名 シャーメゾン鶴里 0202号室
アクセス 名古屋市営地下鉄桜通線 鶴里駅 徒歩5分
名鉄名古屋本線 桜駅 徒歩17分
所在地 愛知県名古屋市南区鶴里町3丁目
ランドマーク ●鶴里公園/距離30m

間取り 2LDK/洋室5.4 洋室6.4 LDK12.3(帖)
専有面積/向き 57.71㎡/南
築年月/構造 2017年9月/重量鉄骨・2階-3階建
入居/契約期間 2025年1月下旬/2年
駐車場 有(別途お問い合わせ下さい)

入居諸条件備考

保証人不要プラン要加入/シャーメゾンライフSUPPORT24(月額880円税込)にご加入いただきます。/ご入居にかかる諸費用として、鍵交換費用(初回契約時)16,500円(税込)/ハウスクリーニング費82,500円(税込)/諸費用760円が必要です。/火災保険へのご加入が条件となります。*ご入居中は、借家人賠償責任保険・個人賠償責任保険が付帯された火災保険へのご加入が必要となります。積水ハウス不動産グループでは、万一の事故の際、グループが連携して迅速に対応できる「シャーメゾンライフGUARD」(*)へのご加入を推奨しております。*保険契約の取扱代理店は、積水ハウス不動産中部(株)および積水ハウス不動産パートナーズ(株)となります。/積水ハウス不動産パートナーズの保証人不要プラン『らくらくパートナー』に加入が必要です。[新規契約時]事務手数料:33,000円(税込)、[毎月]保証料:月額賃料等の2%/諸費用及び、契約に要する費用は別途打合せ/敷地内駐車場は1台8,800円(税込)よりご案内できます★(空き要確認)/更新料:91,000円

※消費税は10%として計算しています。※掲載されている図面・写真等は、作成方法や撮影方法・時期などにより実際とは異なる場合があります。※家具や車などは、配置のイメージであり、賃貸物件に付属していません(家具家電付き等の表示があるものを除く)。

ポイントがたまる
住んでいるだけでポイントが貯まり、
住替え時に家賃が最大3ヶ月分無料!

株式会社ニッショー
TEL:052-853-0761
FAX: 052-853-0764

新瑞支店

愛知県名古屋市瑞穂区洲山町2丁目25寺本ビル1F
免許番号: 国土交通大臣免許(14)第2018号
所属団体: (公社)愛知県宅地建物取引業協会/東海不動産公正取引協議会

取引形態
仲介