



3LDK
マンション

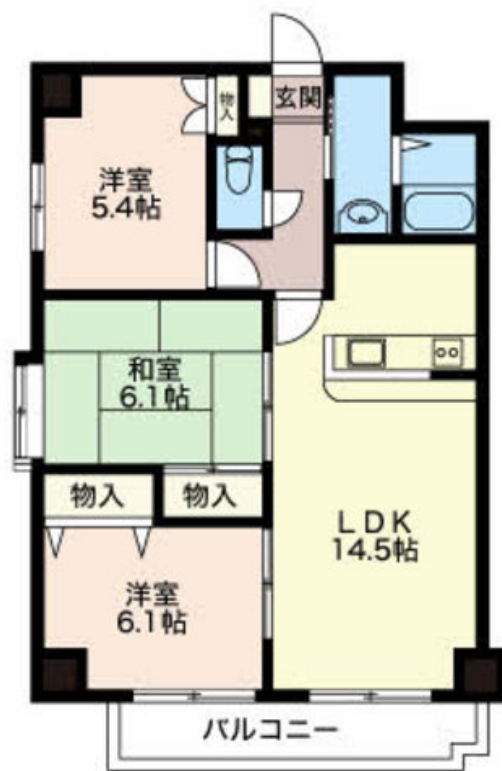
家賃 **96,000 円**

共益費等 **8,700 円**

敷金 **0 円**

礼金 **0 円**

礼金 **0**



積水ハウスの賃貸住宅 シャーメゾン

Sha Maison

この物件の
オススメ
ポイント

■市営地下鉄桜通線『桜本町駅』徒歩7分(550M) / 名鉄名古屋本線『桜駅』徒歩6分(480M) / 名鉄名古屋本線『本笠寺駅』徒歩8分(630M) 3駅3路線がご利用いただけます☆☆『・・・』

この物件についている **こだわり設備**



駐車場あり / インターネット無料 (Wi-Fi対応) / エレベーター / オートロック / 宅配BOX / 駐車場舗装白線引 / 駐輪場 (屋根付き) / 地デジ対応 (CATV対応) / LGBTQフレンドリー / 高齢者対応可

物件名 パーシモンヒルズ桜本町 1102号室

アクセス 名古屋市営地下鉄桜通線 桜本町駅 徒歩7分
名鉄名古屋本線 桜駅 徒歩6分

所在地 愛知県名古屋市南区桜本町 2丁目

ランドマーク -

間取り 3LDK / 洋室5.4 洋室6.1 和室6.1 LDK14.5 (帖)

専有面積 / 向き 68.69㎡ / 東

築年月 / 構造 1995年8月 / 鉄骨鉄筋コンクリート・11階-11階建

入居 / 契約期間 2025年1月下旬 / 2年

駐車場 有 (別途お問い合わせ下さい)

入居諸条件備考

保証人不要プラン要加入 / シャーメゾンライフSUPPORT24 (月額1,320円税込) にご加入いただきます。 / ご入居にかかる諸費用として、鍵交換費用 (初回契約時) 19,800円 (税込) / ハウスクリーニング費 106,150円 (税込) / 諸費用4,750円が必要となります。 / 火災保険へのご加入が条件となります。 *ご入居中は、借家人賠償責任保険・個人賠償責任保険が付帯された火災保険へのご加入が必要となります。積水ハウス不動産グループでは、万一の事故の際、グループが連携して迅速に対応できる「シャーメゾンライフGUARD」(*) へのご加入を推奨しております。 *保険契約の取扱代理店は、積水ハウス不動産中部 (株) および積水ハウス不動産パートナーズ (株) となります。 / 積水ハウス不動産パートナーズの保証人不要プラン『らくらくパートナー』に加入が必要です。 [新規契約時] 事務手数料: 33,000円 (税込)、 [毎月] 保証料: 月額賃料等の2% / 諸費用及びその他契約費用は別途打合せ / 更新料: 96,000円

No.1504308

※消費税は10%として計算しています。 ※掲載されている図面・写真等は、作成方法や撮影方法・時期などにより実際とは異なる場合があります。 ※家具や車などは、配置のイメージであり、賃貸物件に付属していません (家具家電付き等の表示があるものを除く)。

ポイントがたまる
住んでいるだけでポイントが貯まり、
住替え時に家賃が最大3ヶ月分無料に!

株式会社ミニミニ 新瑞店

TEL:052-851-3232
FAX: 052-841-5444

愛知県名古屋市瑞穂区妙音通 4丁目29グラン・ディア新瑞 1F
免許番号: 国土交通大臣免許 (6) 第5631号

取引形態
仲介