

Sha Maison

積水ハウス品質のお部屋を シャーメゾン ショップ Shop

名古屋市営地下鉄桜通線

鶴里駅 徒歩5分

モバイルで見る



1K
アパート

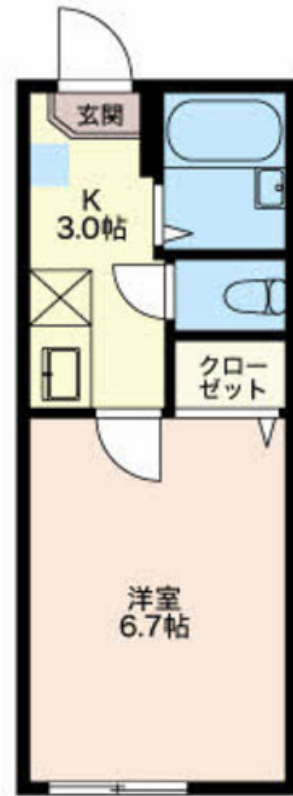
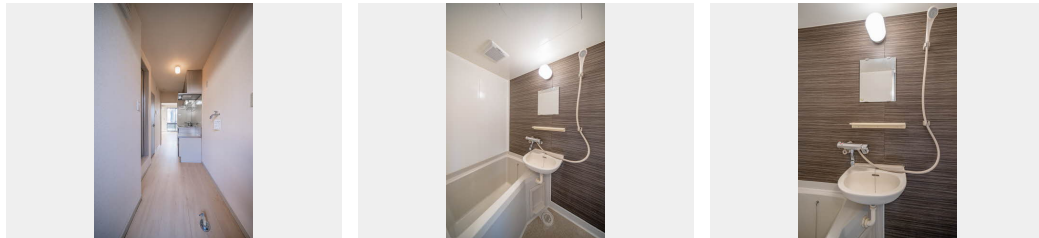
家賃 40,000 円

共益費等 4,200 円

敷金 0 円

礼金 0 円

礼金 0



積水ハウスの賃貸住宅 シャーメゾン

Sha Maison

この物件の
オススメ
ポイント

積水ハウスのシャーメゾン！ 単身向け1Kのお部屋です
♪■■地下鉄桜通線鶴里駅まで徒歩5分 ■■周辺施設：『コメダ珈琲店 桜台店』まで徒歩4分『ローソン南区鶴里町店』まで徒歩5分（35・・・）

この物件についている こだわり設備



温水洗浄便座



エアコン

LGBTQフレンドリー／高齢者対応可／トイレ（洗浄機能付便座）／エアコン

物件名 アーバンピラ鶴里 0103号室

アクセス 名古屋市営地下鉄桜通線 鶴里駅 徒歩5分
名鉄名古屋本線 桜駅 徒歩17分

所在地 愛知県名古屋市南区鶴田1丁目

ランドマーク ●桜田中学校／距離100m

間取り 1K／K3 洋室6.7（帖）

専有面積 / 向き 22.68㎡ / 南

築年月 / 構造 1994年10月 / 軽量鉄骨・1階-2階建

入居 / 契約期間 2024年12月中旬 / 2年

駐車場 有（別途お問い合わせ下さい）

入居諸条件備考

保証人不要プラン要加入／シャーメゾンライフSUPPORT24（月額880円税込）にご加入いただきます。／ご入居にかかる諸費用として、鍵交換費用（初回契約時）14,300円（税込）／ハウスクリーニング費49,500円（税込）／諸費用200円が必要です。／火災保険へのご加入が条件となります。＊ご入居中は、借家人賠償責任保険・個人賠償責任保険が付帯された火災保険へのご加入が必要となります。積水ハウス不動産グループでは、万一の事故の際、グループが連携して迅速に対応できる「シャーメゾンライフGUARD」（*）へのご加入を推奨しております。＊保険契約の取扱代理店は、積水ハウス不動産中部（株）および積水ハウス不動産パートナーズ（株）となります。／積水ハウス不動産パートナーズの保証人不要プラン『らくらくパートナー』（加入が必要です。【新規契約時】事務手数料：33,000円（税込）、【毎月】保証料：月額賃料等の2％／諸費用及び、契約に要する費用は別途打合せ／敷地内駐車場は1台8,800円（税込）よりご案内できます★（空き要確認）／更新料：30,000円

※消費税は10%として計算しています。※掲載されている図面・写真等は、作成方法や撮影方法・時期などにより実際とは異なる場合があります。＊家具や車などは、配置のイメージであり、賃貸物件に付属していません（家具家電付き等の表示があるものを除く）。

ポイントがたまる
住んでいるだけでポイントが貯まり、
住替え時に家賃が最大3ヶ月分無料に！

株式会社ミニミニ 新瑞店

TEL:052-851-3232
FAX: 052-841-5444

愛知県名古屋市瑞穂区妙音通4丁目29グラン・ディア新瑞1F
免許番号：国土交通大臣免許（6）第5631号

取引形態
仲介