

# Sha Maison

積水ハウス品質のお部屋を シャーメゾン ショップ Shop

あおなみ線

港北駅 徒歩7分

モバイルで見る



## 2LDK アパート

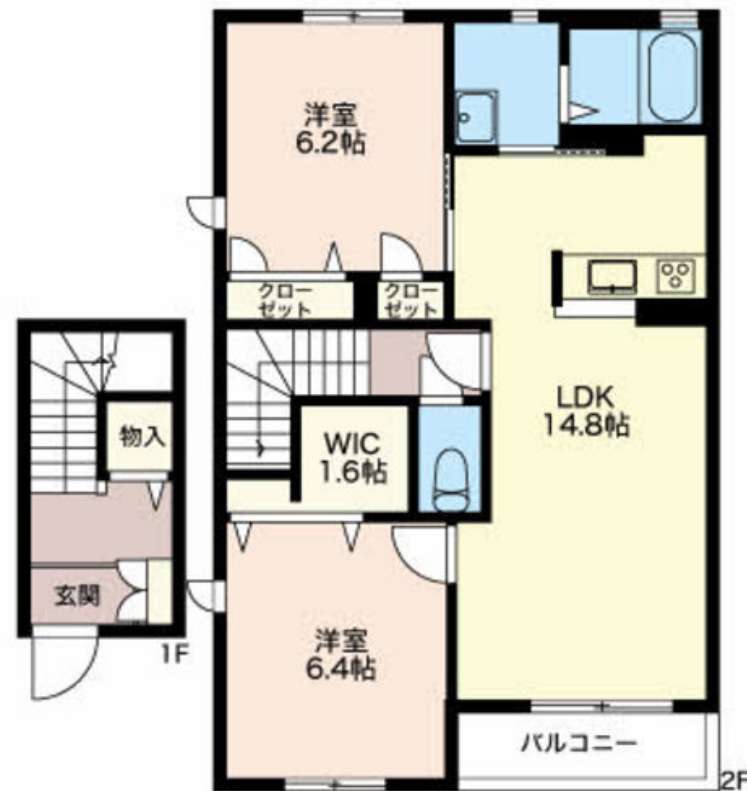
### 家賃 85,000 円

共益費等 4,200 円

敷金 0 円

礼金 0 円

礼金 0



積水ハウスの賃貸住宅 シャーメゾン

## Sha Maison

この物件の  
オススメ  
ポイント

サイクルポート付き♪/防犯カメラ付き♪

### この物件についている こだわり設備

- 太陽光発電
- 防犯ガラス
- 洗髪洗面台
- しゃ熱断熱複層ガラス
- 給湯設備
- 温水洗浄便座
- TVモニター付きインターホン
- 追い焚き給湯
- エアコン
- 防犯カメラ
- 浴室乾燥機
- 床暖房

駐車場あり/BS/散水栓/インターネット対応/外周フェンス/造園・植栽/ゴミ集積場(敷地内)/外灯/階段灯/防音(2F床ALC板)/LGBTQフレンドリー/駐輪場/防犯カメラ/高齢者対応可/玄関鍵(ディンプルキー)/モニター付ドアホン/給湯器(追焚機能付)/エアコン/浴室乾燥機/システムキッチン/トイレ(洗浄機能付便座)/トイレ(暖房機能付便座)/床暖房(ガス)/専用庭/電話配管有/雨戸(1階のみ)/太陽光発電/火災警報器(煙感知式)/シャワー/洗髪洗面化粧台/しゃ熱断熱複層ガラス/防犯ガラス/バルコニー/下駄箱/照明器具

物件名 エスペロ川間Ⅱ E203号室  
アクセス あおなみ線 港北駅 徒歩7分  
所在地 愛知県名古屋市港区川間町1丁目  
ランドマーク ●川間公園/距離150m

間取り 2LDK/洋室6.2 洋室6.4 LDK14.8(帖)  
専有面積/向き 70.0㎡/南  
築年月/構造 2011年9月/軽量鉄骨・2階-2階建  
入居/契約期間 2024年12月下旬/2年  
駐車場 有(別途お問い合わせ下さい)

入居諸条件備考

保証人不要プラン要加入/シャーメゾンライフSUPPORT24(月額880円税込)にご加入いただきます。/ご入居にかかる諸費用として、鍵交換費用(初回契約時)16,500円(税込)/ハウスクリーニング費106,150円(税込)/諸費用900円が必要です。/火災保険へのご加入が条件となります。\*ご入居中は、借家人賠償責任保険・個人賠償責任保険が付帯された火災保険へのご加入が必要となります。積水ハウス不動産グループでは、万一の事故の際、グループが連携して迅速に対応できる「シャーメゾンライフGUARD」(\*)へのご加入を推奨しております。\*保険契約の取扱代理店は、積水ハウス不動産中部(株)および積水ハウス不動産パートナーズ(株)となります。/積水ハウス不動産パートナーズの保証人不要プラン『らくらくパートナー』にご加入が必要です。[新規契約時]事務手数料:33,000円(税込)、[毎月]保証料:月額賃料等の2%/諸費用及び、契約に要する費用は別途打合せ/更新料:85,000円

※消費税は10%として計算しています。※掲載されている図面・写真等は、作成方法や撮影方法・時期などにより実際とは異なる場合があります。※家具や車などは、配置のイメージであり、賃貸物件に付属していません(家具家電付き等の表示があるものを除く)。

**ポイントがたまる**  
住んでいるだけでポイントが貯まり、  
住替え時に家賃が最大3ヶ月分無料に!

### 株式会社ミニミニ 港店

TEL:052-654-2323  
FAX: 052-654-3301

愛知県名古屋市港区七番町5丁目7-4  
免許番号:国土交通大臣免許(6)第5631号

取引形態  
仲介