

Sha Maison

積水ハウス品質のお部屋を シャーメゾン ショップ Shop

近鉄名古屋線

戸田駅 徒歩5分

モバイルで見る



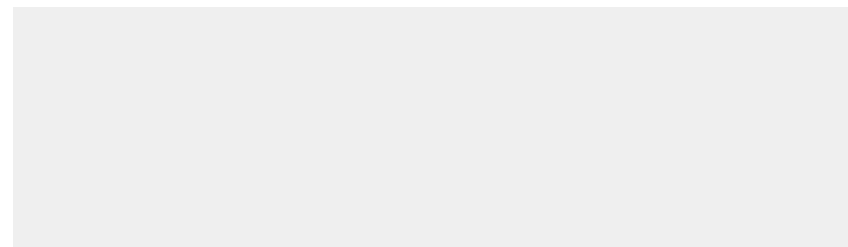
3LDK
アパート

家賃 **123,000 円**

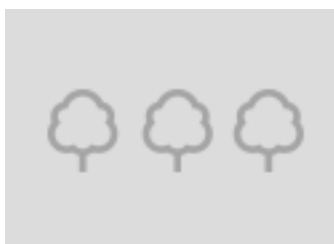
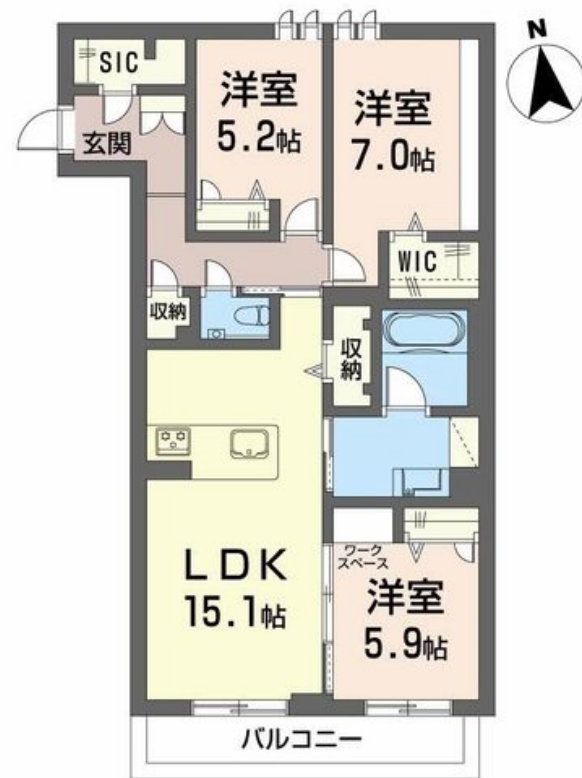
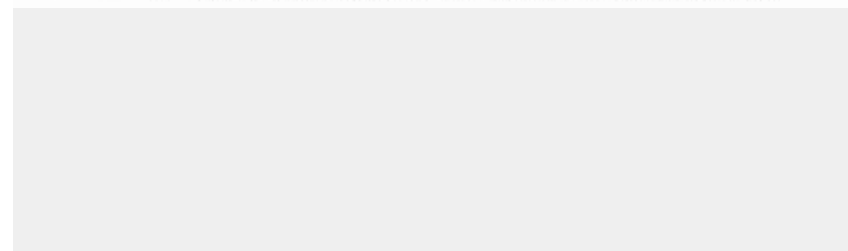
共益費等 4,000 円

敷金 0 円

礼金 246,000 円



【完成予想図】 パースは実際の図面をもとに書き起こしたイメージで実際のものとは異なる場合があります



積水ハウスの賃貸住宅 シャーメゾン

Sha Maison

この物件の
オススメ
ポイント

この物件についている **こだわり設備**

- 高遮音床システム
- ZEH
- 宅配BOX
- ワークスペース
- 太陽光発電
- しゃ熱断熱複層ガラス
- IOT対応
- TVモニター付きインターホン
- オートロック
- 防犯カメラ
- 対面キッチン
- 対面キッチン
- コンロ

駐車場あり / IOT対応 / 宅配BOX / 高遮音床システム「SHAI DD55」 / 防犯カメラ / LGBTQフレンドリー / オートロック・自動ドア / 共用玄関ドア / 光ケーブル対応 / インターネット対応 / 掲示板 / 駐輪場（屋根付き） / 植栽 / BS / CS / 階段灯 / 屋外共用水栓 / ゴミ集積場（敷地内） / 駐車場舗装白線引 / 駐車場二重ライン / エコジョーズ / 太陽光発電 / ZEH（ネット・ゼロ・エネルギー・ハウス） / スマートロック / 対面キッチン / エアコン（2台設置） / ワークスペース / 3口コンロ / ユニツトバス1618 / 浴室乾燥機（暖房乾燥） / バルコニー / ウォークインクロー

物件名	シエル 0206号室
アクセス	近鉄名古屋線 戸田駅 徒歩5分
所在地	愛知県名古屋市中川区供米田3丁目
ランドマーク	-

間取り	3LDK / 洋室7 洋室5.9 洋室5.2 LDK 15.1 (帖)
専有面積 / 向き	82.11㎡ / 南
築年月 / 構造	2025年1月 / 軽量鉄骨・2階-2階建
入居 / 契約期間	2025年1月下旬 / 2年
駐車場	有（別途お問い合わせ下さい）

入居諸条件備考

保証人不要プラン要加入 / シャーメゾンライフSUPPORT 24（月額880円税込）にご加入いただきます。 / ご入居にかかる諸費用として、ハウスクリーニング費 119,900円（税込）が必要です。 / 火災保険へのご加入が条件となります。 ※ご入居中は、借家人賠償責任保険・個人賠償責任保険が付帯された火災保険へのご加入が必要となります。 積水ハウス不動産グループでは、万一の事故の際、グループが連携して迅速に対応できる「シャーメゾンライフGUARD」（*）へのご加入を推奨しております。 *保険契約の取扱代理店は、積水ハウス不動産中部（株）および積水ハウス不動産パートナーズ（株）となります。 / 積水ハウス不動産パートナーズの保証人不要プラン『らくらくパートナー』に加入が必要です。 [新規契約時] 事務手数料：33,000円（税込）、【毎月】保証料：月額賃料等の2% / 諸費用及び、契約に要する費用は別途打合せ / 更新料：123,000円

※消費税は10%として計算しています。 ※掲載されている図面・写真等は、作成方法や撮影方法・時期などにより実際とは異なる場合があります。 ※家具や車などは、配置のイメージであり、賃貸物件に付属していません（家具家電付き等の表示があるものを除く）。

ポイントがたまる
住んでいるだけでポイントが貯まり、
住替え時に家賃が最大3ヶ月分無料に!

株式会社ミニミニ 八田店
TEL:052-365-3220
FAX: 052-365-3230

愛知県名古屋市中川区八田町2301番地第1山清ビル
免許番号：国土交通大臣免許（6）第5631号

取引形態
仲介