

Sha Maison

積水ハウス品質のお部屋を シャーメゾン ショップ Shop

名古屋市営地下鉄名港線

東海通駅 徒歩13分

モバイルで見る



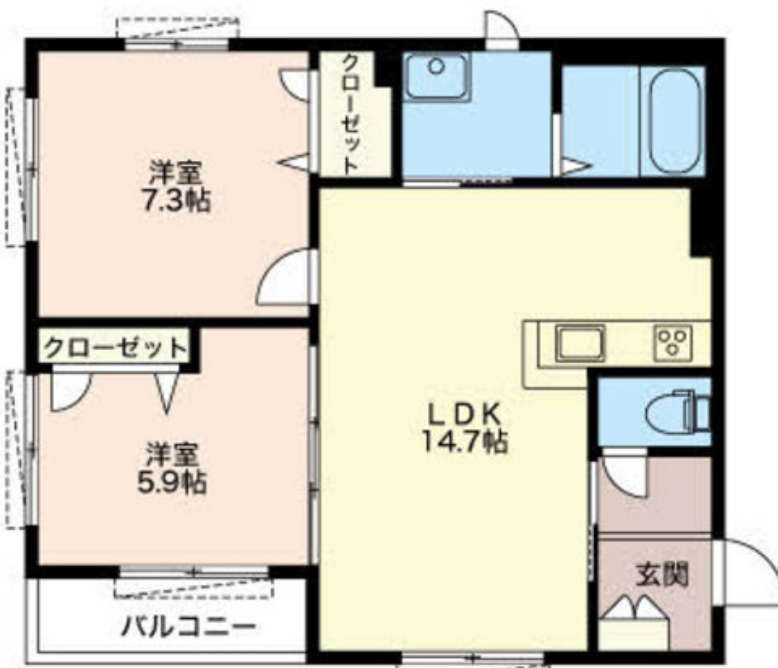
2LDK
マンション

家賃 82,000 円

共益費等 4,500 円

敷金 0 円

礼金 164,000 円



この物件の
オススメ
ポイント

この物件についている こだわり設備

- 高遮音床システム
- BELS
- しゃ熱断熱複層ガラス
- オートロック
- 防犯カメラ
- 防犯ガラス
- 対面キッチン
- 対面キッチン
- コンロ
- 給湯設備
- 追い焚き給湯
- 浴室乾燥機
- 広い浴室

駐車場あり/オートロック/階段灯/駐輪場(屋根付き)/高遮音床システム「SHAIDD55」/防音(2F床ALC板)/防犯カメラ/造園・植栽/外周フェンス/外灯/駐車場舗装白線引/LGBTQフレンドリー/高齢者対応可/玄関鍵(ディンプルキー)/電話配管有/オープンキッチン/コミュニケーションキッチン/システムキッチン/対面キッチン/グリル付きコンロ/給湯器(ガス)/給湯器(追焚機能付)/シャワー/ユニットバス1618/浴室乾燥機/洗髪洗面化粧台/室内物干し/トイレ(洗浄機能付便座)/トイレ(暖房機能付便座)/しゃ熱断熱複層ガラス/防犯ガラス

積水ハウスの賃貸住宅 シャーメゾン

Sha Maison

物件名 Street. K 0302号室
アクセス 名古屋市営地下鉄名港線 東海通駅 徒歩13分
所在地 愛知県名古屋市熱田区南一番町
ランドマーク -

間取り 2LDK/-
専有面積/向き 60.25㎡/南
築年月/構造 2017年2月/重量鉄骨・3階-3階建
入居/契約期間 2025年2月中旬/2年
駐車場 有(別途お問い合わせ下さい)

入居諸条件備考

保証人不要プラン要加入/シャーメゾンライフSUPPORT24(月額1,320円税込)にご加入いただきます。/ご入居にかかる諸費用として、鍵交換費用(初回契約時)16,500円(税込)/ハウスクリーニング費99,000円(税込)/諸費用250円が必要です。/火災保険へのご加入が条件となります。*ご入居中は、借家人賠償責任保険・個人賠償責任保険が付帯された火災保険へのご加入が必要となります。積水ハウス不動産グループでは、万一の事故の際、グループが連携して迅速に対応できる「シャーメゾンライフGUARD」(*)へのご加入を推奨しております。*保険契約の取扱代理店は、積水ハウス不動産中部(株)および積水ハウス不動産パートナーズ(株)となります。/積水ハウス不動産パートナーズの保証人不要プラン『らくらくパートナー』にご加入が必要です。【新規契約時】事務手数料:33,000円(税込)、【毎月】保証料:月額賃料等の2%/諸費用及びその他契約費用は別途打合せ/更新料:82,000円

No.3600487

※消費税は10%として計算しています。※掲載されている図面・写真等は、作成方法や撮影方法・時期などにより実際とは異なる場合があります。※家具や車などは、配置のイメージであり、賃貸物件に付属していません(家具家電付き等の表示があるものを除く)。

ポイントがたまる
住んでいるだけでポイントが貯まり、
住替え時に家賃が最大3ヶ月分無料に!

株式会社ニッショー 港支店
TEL:052-654-9515
FAX: 052-654-9518

愛知県名古屋市港区津金1丁目2-1
免許番号:国土交通大臣免許(14)第2018号
所属団体:(公社)愛知県宅地建物取引業協会/東海不動産公正取引協議会

取引形態
仲介