



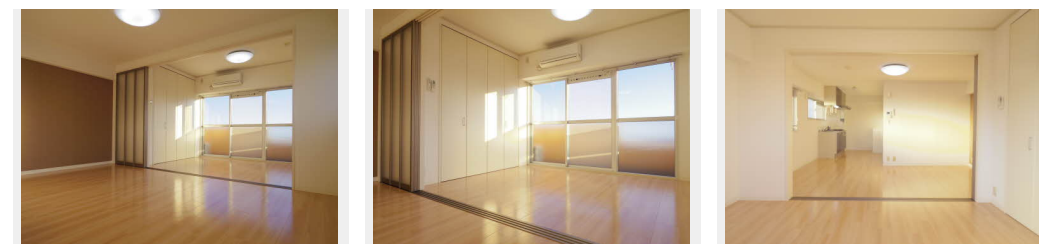
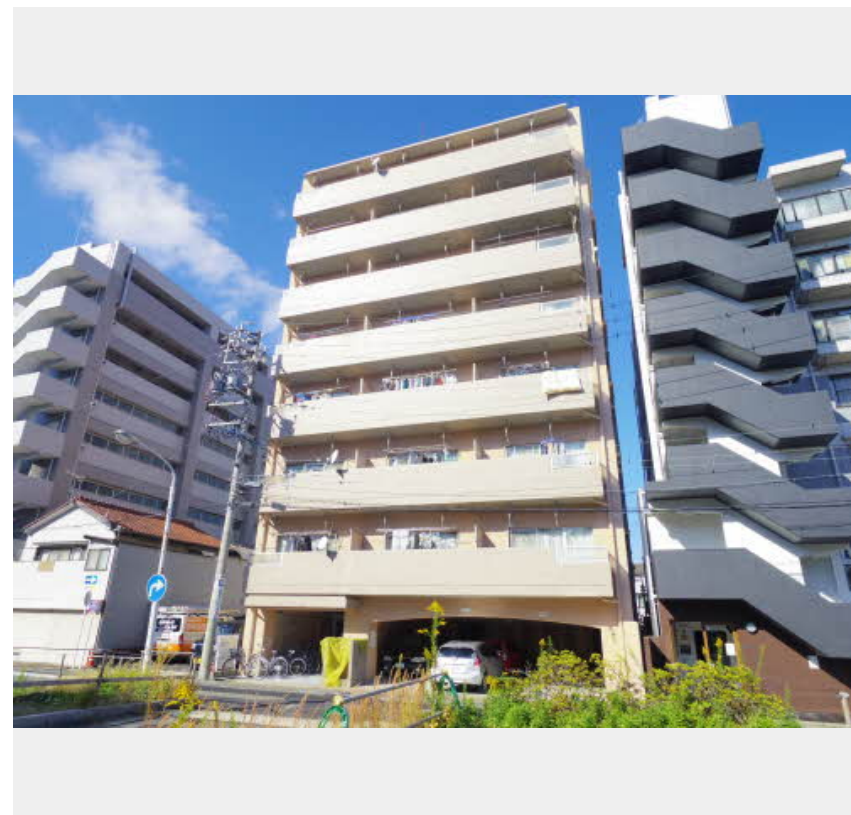
1LDK  
マンション

家賃 69,000 円

共益費等 6,000 円

敷金 0 円

礼金 69,000 円



積水ハウスの賃貸住宅 シャーメゾン

Sha Maison

この物件の  
オススメ  
ポイント

うれしい『インターネット無料&Wi-Fi環境』『宅配BOX』導入の駅近物件！ ■■名鉄名古屋本線『神宮前駅』徒歩約1分（57M）☆☆『ミュープラット神宮前』徒歩1分（50M）／『ファ・・・』

### この物件についている こだわり設備

- 宅配BOX
- インターネット 無料(WiFi付)
- 防犯カメラ
- 温水洗浄便座
- エアコン

宅配BOX／防犯カメラ／インターネット無料（Wi-Fi対応）／LGBTQフレンドリー／高齢者対応可／エアコン／トイレ（洗浄機能付便座）

物件名	桜井ビル 0801号室	間取り	1LDK／LDK11.5 洋室6 (帖)
アクセス	名鉄名古屋本線 神宮前駅 徒歩1分	専有面積 / 向き	39.04㎡ / 南
所在地	愛知県名古屋市熱田区三本松町 1 丁目	築年月 / 構造	1989年5月 / 鉄筋コンクリート・8階-8階建
ランドマーク	-	入居 / 契約期間	2024年12月上旬 / 2年
		駐車場	無

入居諸条件備考

保証人不要プラン要加入／シャーメゾンライフSUPPORT24（月額880円税込）にご加入いただきます。／ご入居にかかる諸費用として、鍵交換費用（初回契約時）19,800円（税込）／ハウスクリーニング費63,800円（税込）／諸費用2,550円が必要です。／火災保険へのご加入が条件となります。＊ご入居中は、借家人賠償責任保険・個人賠償責任保険が付帯された火災保険へのご加入が必要となります。積水ハウス不動産グループでは、万一の事故の際、グループが連携して迅速に対応できる「シャーメゾンライフGUARD」(\*)へのご加入を推奨しております。＊保険契約の取扱代理店は、積水ハウス不動産中部（株）および積水ハウス不動産パートナーズ（株）となります。／積水ハウス不動産パートナーズの保証人不要プラン『らくらくパートナー』にご加入が必要です。【新規契約時】事務手数料：33,000円（税込）、【毎月】保証料：月額賃料等の2％／諸費用及び、契約に要する費用は別途打合せ／更新料：40,000円

※消費税は10%として計算しています。※掲載されている図面・写真等は、作成方法や撮影方法・時期などにより実際とは異なる場合があります。＊家具や車などは、配置のイメージであり、賃貸物件に付属していません（家具家電付き等の表示があるものを除く）。

ポイントがたまる  
住んでいるだけでポイントが貯まり、  
住替え時に家賃が最大3ヶ月分無料に！

株式会社ミニミニ 熱田店

TEL:052-682-3822  
FAX: 052-682-0440

愛知県名古屋市熱田区神宮9-12エトワール神宮1F  
免許番号：国土交通大臣免許（6）第5631号

取引形態  
仲介