

Sha Maison

積水ハウス品質のお部屋を シャーメゾン ショップ Shop

名古屋市営地下鉄名城線

瑞穂運動場東駅 徒歩15分

モバイルで見る



2LDK
アパート

家賃 **129,000 円**

共益費等 5,000 円

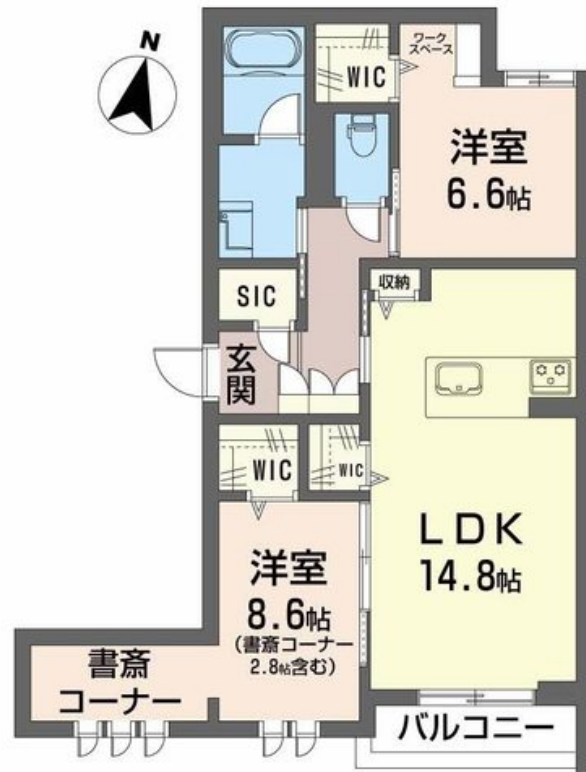
敷金 0 円

礼金 258,000 円



【完成予想図】

HOTEL LIKE Style ZEH with Pet



積水ハウスの賃貸住宅 シャーメゾン

Sha Maison

この物件の
オススメ
ポイント

この物件についている **こだわり設備**

- シャーメゾン セレクション
- 屋内共用廊下タイプ
- 高遮音床システム
- ZEH
- 宅配BOX
- 太陽光発電
- インターネット無料(WiFi付)
- IOT対応
- TVモニター付きインターホン
- オートロック
- 防犯カメラ
- エレベーター

駐車場あり / IOT対応 / インターネット無料 (Wi-Fi対応) / ペット相談可 (犬・猫可) / エレベーター / オートロック / 宅配BOX / 駐輪場 / 高遮音床システム「SHAI DD55」 / 防犯カメラ / カラーモニター付ドアホン / エアコン / エアコン (2台設置) / トイレ (洗浄機能付便座) / コミュニケーションキッチン / システムキッチン / 食器洗浄機付 / エコジョーズ / 給湯器 (追焚機能付) / ユニットバス1418 / 浴室乾燥機 (暖房乾燥) / 洗髪洗面化粧台 / 室内物干し / ガスコック1ヶ所 (リビング) / 断熱複層ガラス / 雨戸 (シャッタータイプ) / スマートロック / ZEH

物件名	シャーメゾン白砂 0201号室	間取り	2LDK / 洋室8.6 洋室6.6 LDK14.8 (帖)
アクセス	名古屋市営地下鉄名城線 瑞穂運動場東駅 徒歩15分	専有面積 / 向き	71.07㎡ / 南
所在地	愛知県名古屋市瑞穂区白砂町2丁目	築年月 / 構造	2025年1月 / 軽量鉄骨・2階-2階建
ランドマーク	-	入居 / 契約期間	2025年2月上旬 / 2年
		駐車場	有 (別途お問い合わせ下さい)

入居諸条件備考

保証人不要プラン要加入 / シャーメゾンライフSUPPORT24 (月額880円税込) にご加入いただきます。 / ご入居にかかる諸費用として、ハウスクリーニング費 110,000円 (税込) が必要です。 / 火災保険へのご加入が条件となります。 ※ご入居中は、借家人賠償責任保険・個人賠償責任保険が付帯された火災保険へのご加入が必要となります。 積水ハウス不動産グループでは、万一の事故の際、グループが連携して迅速に対応できる「シャーメゾンライフGUARD」(*) へのご加入を推奨しております。 *保険契約の取扱代理店は、積水ハウス不動産中部 (株) および積水ハウス不動産パートナーズ (株) となります。 / 積水ハウス不動産パートナーズの保証人不要プラン『らくらくパートナー』に加入が必要です。 [新規契約時] 事務手数料: 33,000円 (税込)、 [毎月] 保証料: 月額賃料等の2% / 諸費用及び、契約に要する費用は別途打合せ / 更新料: 100,000円

※消費税は10%として計算しています。 ※掲載されている図面・写真等は、作成方法や撮影方法・時期などにより実際とは異なる場合があります。 ※家具や車などは、配置のイメージであり、賃貸物件に付属していません (家具家電付き等の表示があるものを除く)。

ポイントがたまる
住んでいるだけでポイントが貯まり、
住替え時に家賃が最大3ヶ月分無料に!

株式会社ミニミニ 新瑞店
TEL:052-851-3232
FAX: 052-841-5444

愛知県名古屋市瑞穂区妙音通4丁目29グラン・ディア新瑞1F
免許番号: 国土交通大臣免許 (6) 第5631号

取引形態
仲介